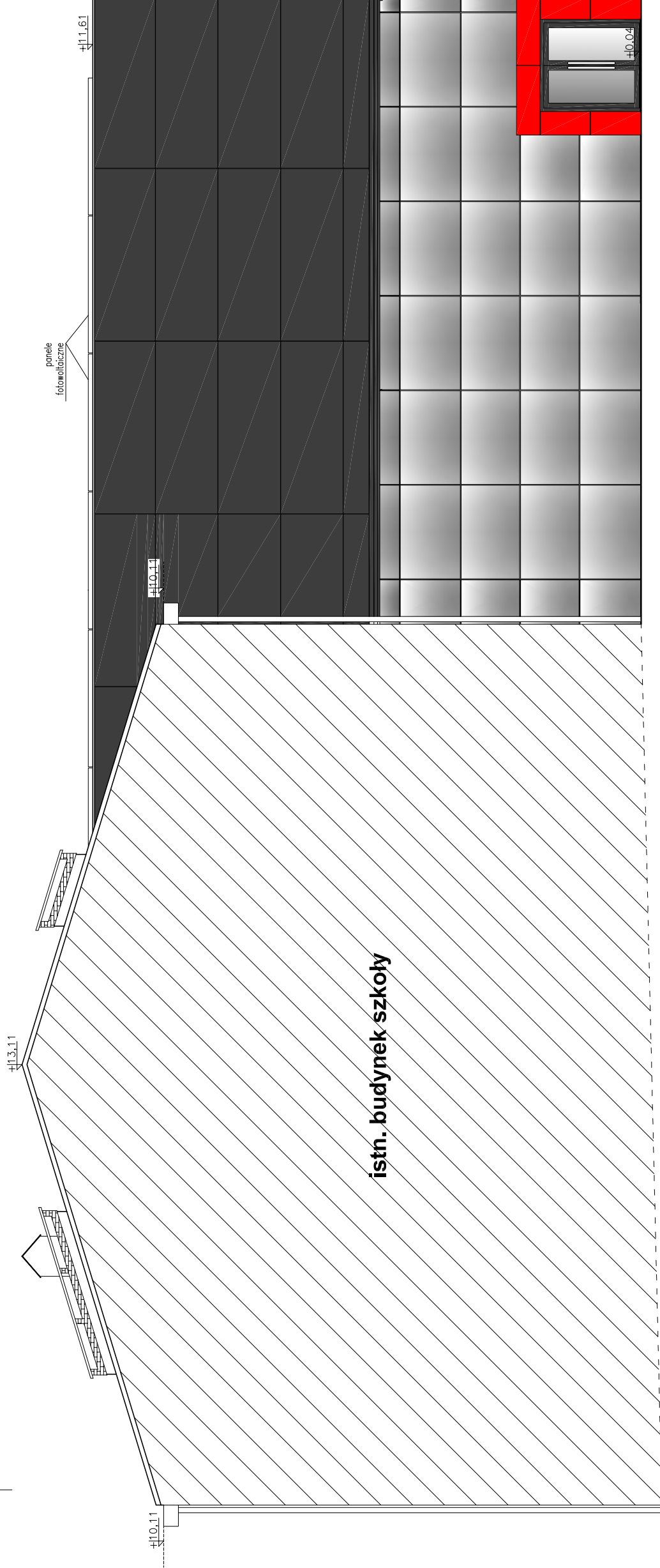


L
I'
K
H
J
G
I
F
H
E
D
C
B''
B'
A'



Poziom terenu
+0.44
+17.73

+0.00
+18.37
+0.20
+18.17
istn. chodnik

Investor:
POWIAT PRZASNYSKI
UL. ŚW. STANISŁWA KOSTKI 5
06-300 PRZASNYSZ

Temat projektu:
„PRZEBUDOWA Z ROZBUDOWĄ (MODERNIZACJĄ) BUDYNKU SZKOŁY ROLNICZEJ DLA POTRZEB SZKOŁY MUZYCZNEJ I STOPNIA W PRZASNYSZU” - PROJEKT FOD NAZWĄ „WZMOCNIENIE POTENCJAŁU KULTURALNEGO POWIATU PRZASNYSKIEGO POPRZECZ DOSTOSOWANIE ISTNIEJĄCEGO OBIEKTU SZKOŁY ROLNICZEJ DO NOWYCH FUNKCJI KULTURALNYCH POWIATU, W TYM SZKOŁY MUZYCZNEJ I STOPNIA W PRZASNYSZU”

Nazwa rysunku:
**ELEWACJA
POŁUDNIOWO - WSCHODNIA**

Jednostka projektowa:
PROFIL
STUDIO ARCHYTEKTONICZNE
REALIZACJA INWESTYCJI
44-100 Glińce
ul. Lipowa 12

Projektował:
mgr. inż. arch. Jolanta Nowak
UPR. BUD 176SWOKK/2013

Specjalność:
Architektoniczna

Data:
05.2016

Sprawdził:
mgr. inż. arch. BARBARA
KAZMIERCZAK-PIKON
UPR. BUD 114/02

Specjalność:
Architektoniczna

Podpis:
nr rys. **A-22**

Skala:
1:100

Rev.:
0