

Lista chodników objętych usługami zimowego utrzymania dróg, część 6 i 7

LP	Nr drogi	Nazwa	Miejscowość	Strona	Długość w mb	Opis	Gmina
1	3227W	Przasnysz - Baranowo	Przasnysz ul. Baranowska	P i L	715	Od skrzyżowania z drogą wojewódzką nr 544 do skrzyżowania z Aleją Jana Pawła II	Przasnysz
2			Bartniki	P	1200	Przez wieś	
3	3238W	Przasnysz – Leszno – Gostkowo – Karniewo - Przemiarowo	Przasnysz ul. Leszno	P L	1500 550	Od skrzyżowania z drogą krajową nr 57 (na wysokości sklepu Biedronka) do skrzyżowania z ulicą Targową	
4			Leszno	P L	650 180	Przez wieś	
5	2514W	Myszyniec – Zdunek - Bartniki	Parciaki	P	400	Od skrzyżowania z DP 3212W do wysokości szkoły-	Jednorozec
6			Jednorozec ul. Odrodzenia	P i L	1080	Przez miejscowość Jednorozec	
7			Jednorozec ul. Mazowiecka				
8	1202W	Obrębiec – Szczepanki - Szulmierz	Rostkowo	P i L	876	Przez wieś	Czernice Borowe
9	3220W	Krzymowłoga Mała – Goski Wąsosze	Krzymowłoga Mała ul. Kościelna	P L	500 200	Od skrzyżowania z ulicą Przasnyską (DP nr 3216W) do Kościoła	Krzymowłoga Mała
10	3216W	Janowo - Mchowo	Krzymowłoga Mała ul. Przasnyska	P L	350 1300	Od skrzyżowania z drogą wojewódzką 616 do cmentarza	
11	3234W	Stara Wieś – Chorzele - Krasnosielc	Chorzele ul. Szkolna	P i L	690	Od skrzyżowania z drogą krajową nr 57 do końca terenu zabudowanego	Chorzele
łącznie					13552 mb		

*Ilość i zakres prac związanych z zimowym utrzymaniem chodników będzie uzależniona od panujących warunków atmosferycznych.



Chodniki do odśnieżania w Krzynowłodze M



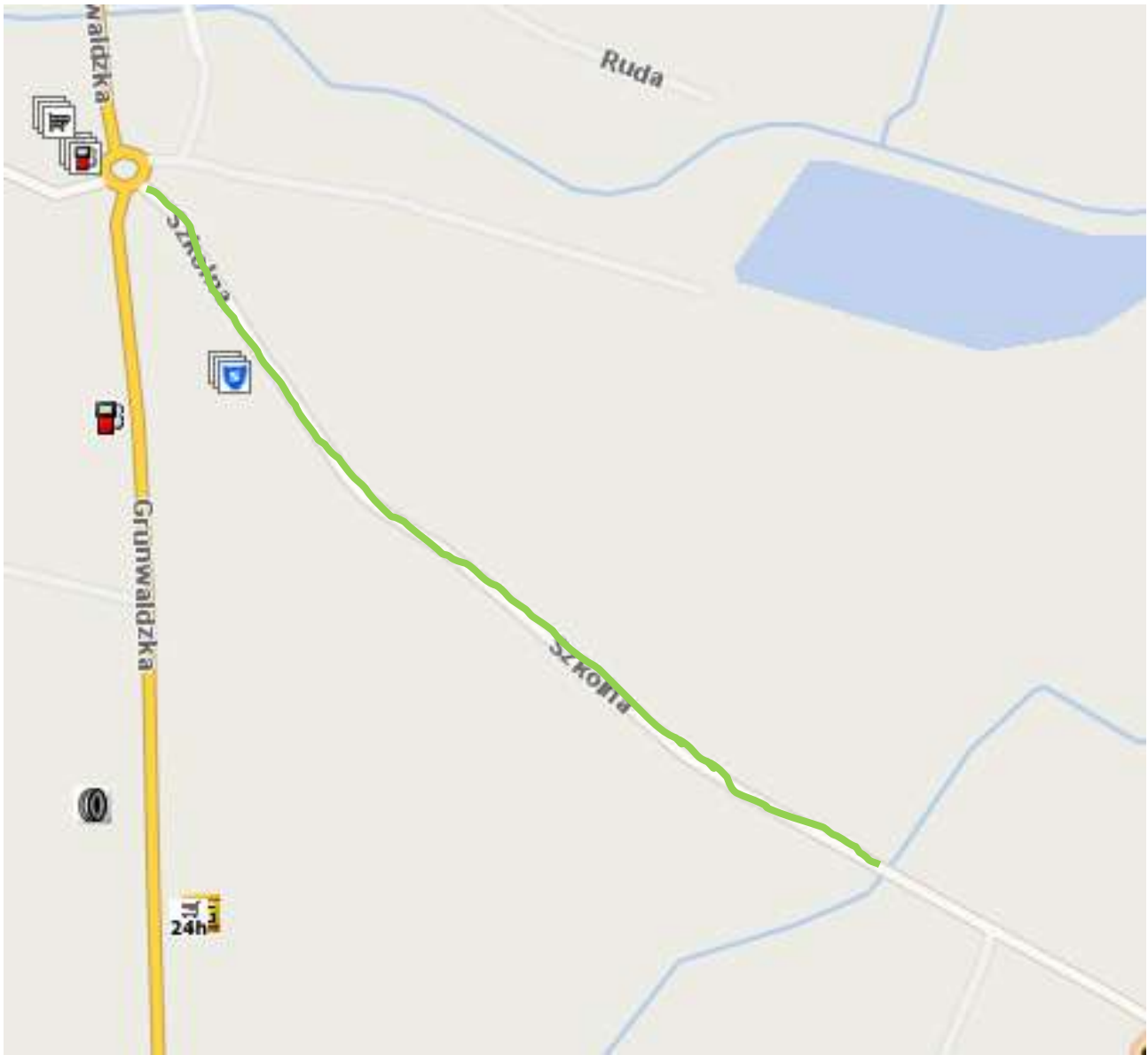
ul. Baranowska Przasnysz



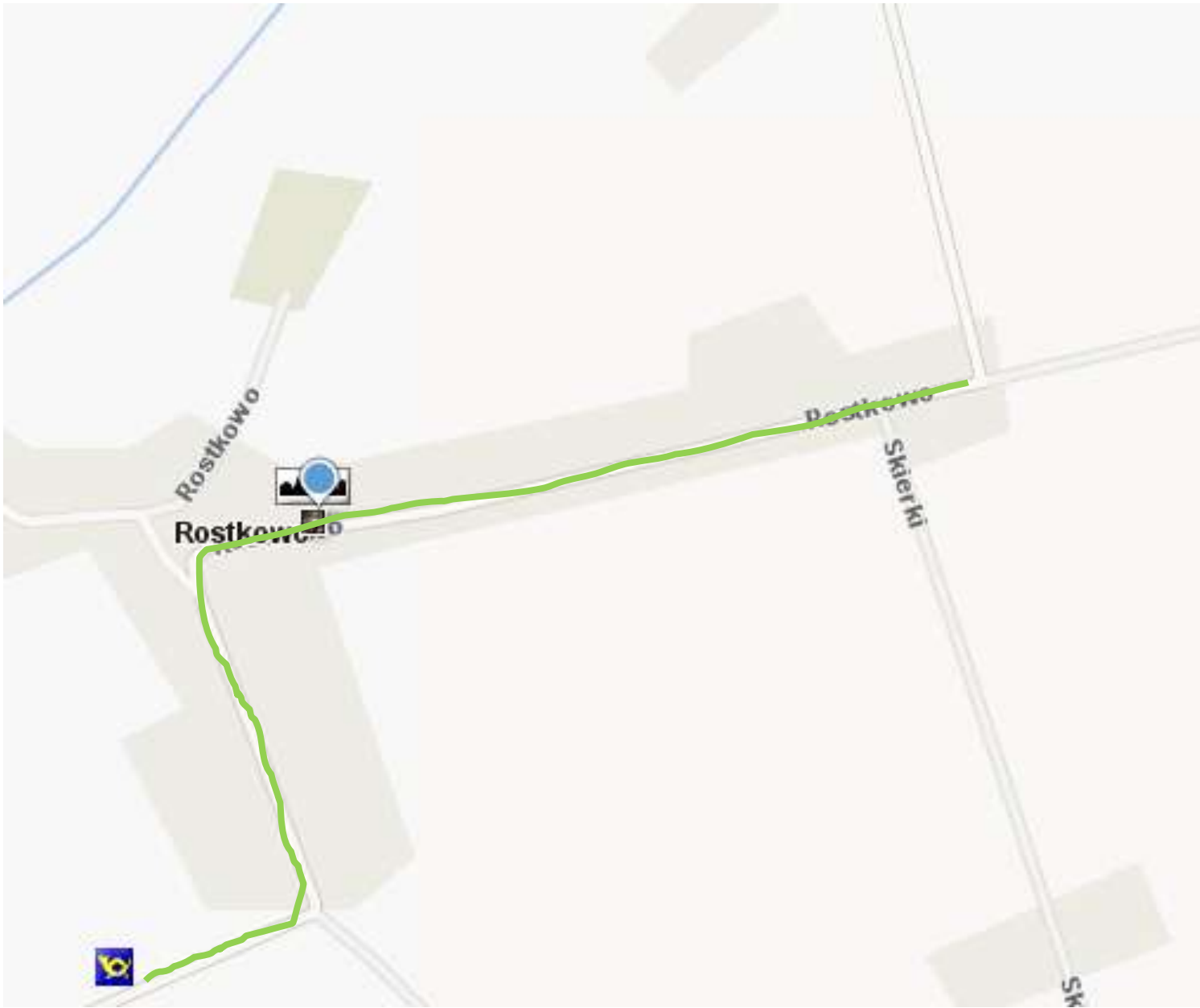
Bartniki gmina Przasnysz



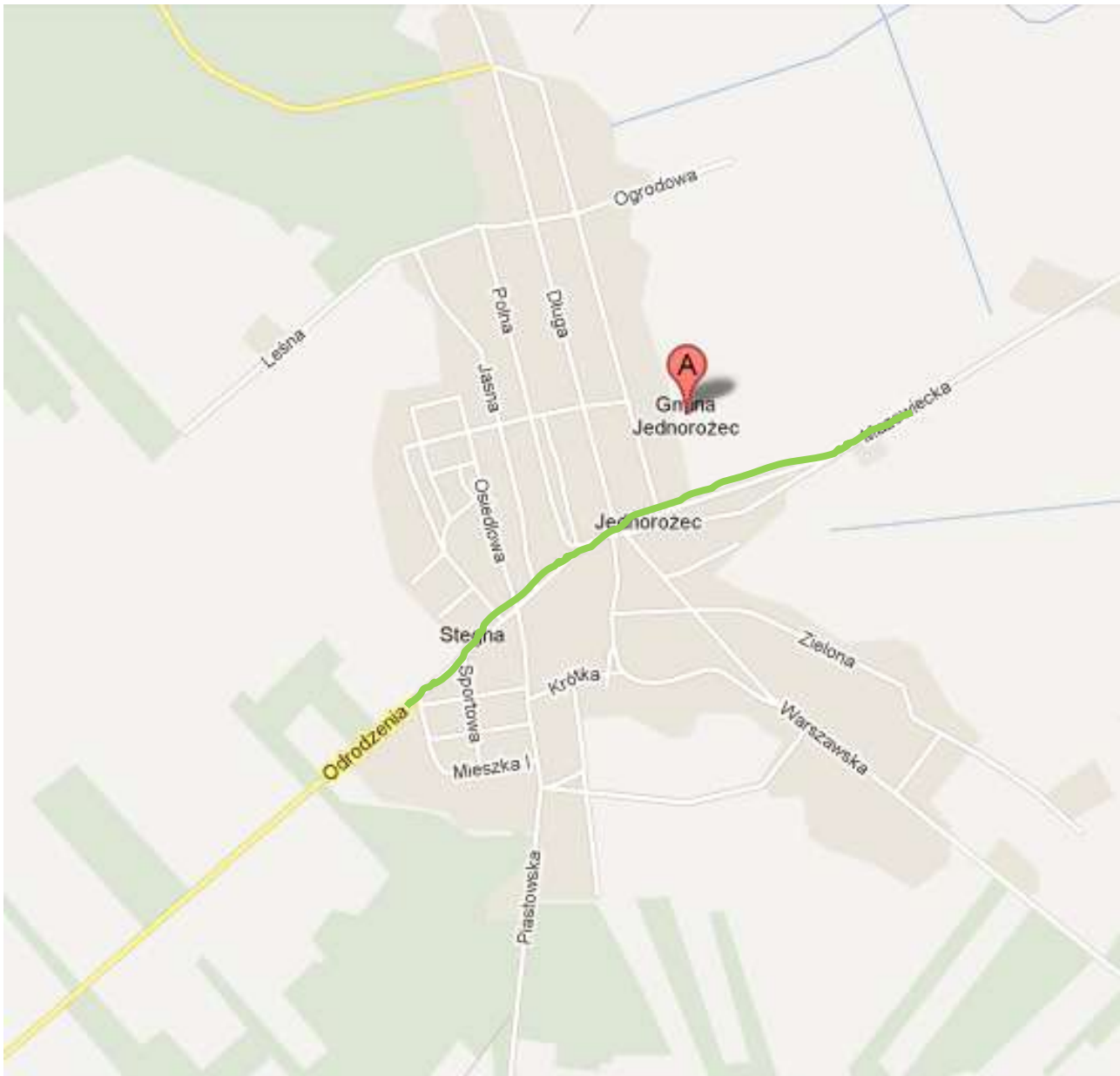
ul. Leszno Przasnysz



ul. Szkolna Chorzele



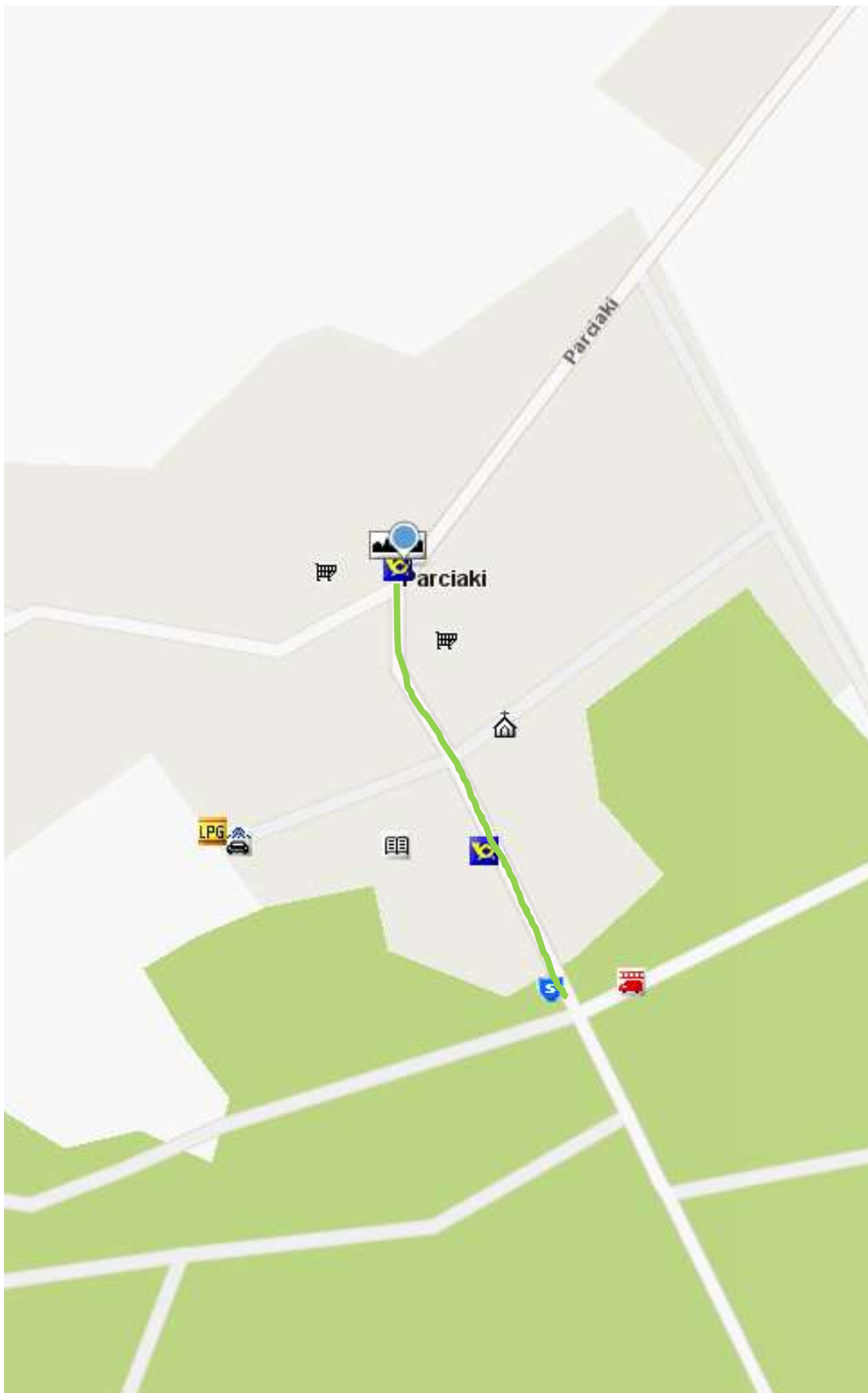
Rostkowo gm. Czernice Borowe



ul. Odrodzenia i Mazowiecka Jednorzecz



Leszno gmina Przasnysz



Parciaki gmina Jednorożec