

UCHWAŁA NR31..... / 07
ZARZĄDU POWIATU PRZASNYSKIEGO
z dnia ..18..czerwca..... 2007 r.

w sprawie zmiany Regulaminu Organizacyjnego Domu Pomocy Społecznej
w Przasnyszu

Na podstawie art. 36 ust. 1 ustawy z dnia 5 czerwca 1998 r. o samorządzie powiatowym / tekst jednolity Dz.U. z 2001 r., Nr 142, poz. 1592 ze zmianami / uchwala się co następuje :

§ 1

W Regulaminie Organizacyjnym Domu Pomocy Społecznej w Przasnyszu, uchwalonym Uchwałą Nr 70/06 Zarządu Powiatu Przasnyskiego z dnia 3 listopada 2006 r., wprowadza się zmiany stanowiące załącznik do niniejszej uchwały.

§ 2

Wykonanie uchwały powierza się Dyrektorowi Domu pomocy Społecznej w Przasnyszu.

§ 3

Uchwała wchodzi w życie z dniem podjęcia.

PRZEWODNICZĄCY
Zarządu Powiatu
mgr inż. Zenon Szczepankowski

RADCA PRAWNY
Bożena Zembrzuska

Załącznik
Do Uchwały Nr...31107.....
Zarządu Powiatu Przasnyskiego
Z dnia...18...czerwca 2009 r.

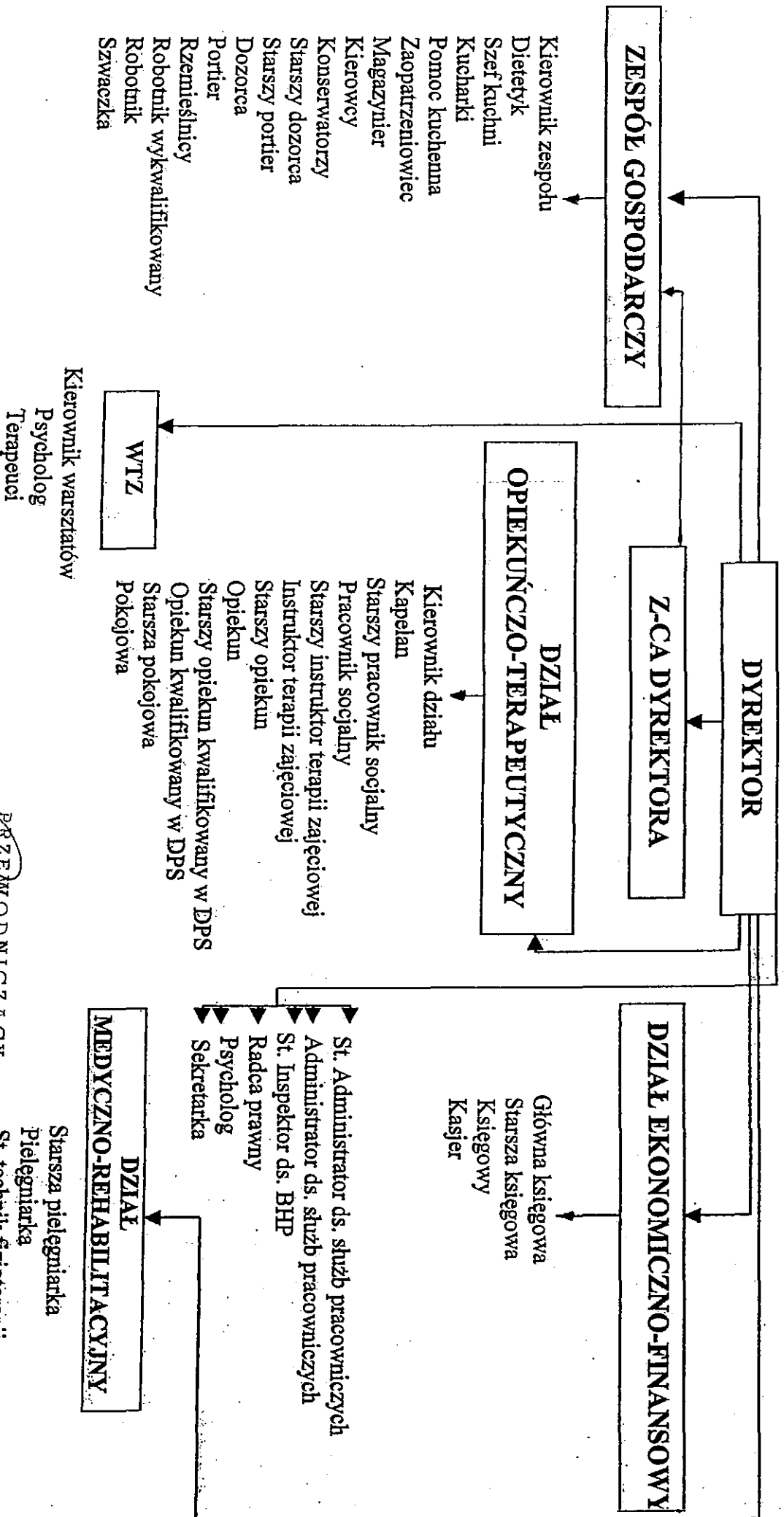
W Regulaminie Organizacyjnym Domu Pomocy Społecznej w Przasnyszu wprowadza się następujące zmiany:

1. § 8 Regulaminu otrzymuje brzmienie:
Do obowiązków Zastępcy Dyrektora należy:
 1. Zastępowanie Dyrektora podczas jego nieobecności
 2. Bezpośredni nadzór i odpowiedzialność za Zespół Gospodarczy
 3. Współdziałanie w opracowaniu planów społeczno- gospodarczych zakładu
2. § 9 Regulaminu otrzymuje brzmienie:
W skład Domu wchodzi następujące komórki organizacyjne i stanowiska:
 1. Dział ekonomiczno-finance (symbol komórki organ. – EF), kierowany jest przez głównego księgowego.
W skład działu wchodzi:
 - 1) starszy księgowy
 - 2) księgowy
 - 3) kasjer
 2. Dział opiekuńczo-terapeutyczny (symbol komórki organ. – OT), kierowany jest przez kierownika działu.
W skład działu wchodzi:
 - 1) kapelan
 - 2) starszy pracownik socjalny, pracownicy socjalni
 - 3) starszy instruktor terapii zajęciowej, instruktorzy terapii zajęciowej
 - 4) starsi opiekunowie, opiekunowie
 - 5) starsi opiekunowie kwalifikowani w DPS, opiekunowie kwalifikowani w DPS
 - 6) pokojowe, starsze pokojowe
 3. Dział medyczno- rehabilitacyjny (symbol komórki organ. – MR), dział podlega bezpośrednio dyrektorowi Domu.
W skład działu wchodzi:
 - 1) starsze pielęgniarki
 - 2) pielęgniarki
 - 3) Starszy technik fizjoterapii
 4. Zespół gospodarczy (symbol komórki organ. –ZG), kierowany jest przez kierownika zespołu.
W skład zespołu wchodzi:
 - 1) dietetyk
 - 2) szef kuchni
 - 3) kucharki
 - 4) pomoc kuchenna
 - 5) zaopatrzeniowiec
 - 6) magazynier
 - 7) kierowcy
 - 8) konserwatorzy
 - 9) starzy dozorca
 - 10) starszy portier
 - 11) dozorca

- 12) portier
 - 13) rzemieślnicy
 - 14) robotnik wykwalifikowany
 - 15) robotnik
 - 16) szwaczka
3. § 11 Regulaminu otrzymuje brzmienie:
1. Rodzaj stanowisk i etatów w poszczególnych komórkach organizacyjnych, szczególnie w dziale opiekuńczo-terapeutycznym, musi uwzględniać standardy wynikające z przepisów dotyczących domów pomocy społecznej.
4. § 14 otrzymuje następujące brzmienie:
- „Dział opiekuńczo – terapeutyczny”
- Do podstawowych zadań działu opiekuńczo-terapeutycznego należą:
- 1) zapewnienie możliwości realizowania potrzeb kulturalnych oraz religijnych zgodnie z wyznaniem
 - 2) wykonywanie usług duszpasterskich na rzecz mieszkańców Domu
 - 3) organizowanie godnych pogrzebów zmarłym
 - 4) udzielanie mieszkańcom pomocy w zaspokajaniu potrzeb fizjologicznych oraz utrzymaniu higieny osobistej
 - 5) pomoc w czynnościach życia codziennego, pomocy w ubieraniu, jedzeniu, piciu, kąpieli
 - 6) utrzymaniu ładu i porządku w pomieszczeniach użytkowanych przez mieszkańców
 - 7) troska i odpowiedzialność za bezpieczeństwo mieszkańców
 - 8) dbałość o stworzenie mieszkańcom optymalnych warunków bytowych oraz ochrona powierzonego mienia stanowiącego własność Domu i mieszkańców
 - 9) inspirowanie mieszkańców do udziału w amatorskich pracach artystycznych oraz tworzenia grup zainteresowań
 - 10) eksponowanie ich twórczości artystycznej
 - 11) prowadzenie biblioteki w Domu, dbanie o poszerzanie ilości i asortymentu oraz zachęcanie mieszkańców do czytania książek, prasy, czasopism
 - 12) organizowanie i koordynowanie prac zespołów opiekuńczo- terapeutycznych oraz ciągła praca związana z ich realizacją
 - 13) udział w sporządzaniu planów opiekuńczo – terapeutycznych oraz ciągła praca związana z ich realizacją
 - 14) zapewnienie mieszkańcom niezbędnych usług socjalnych
 - 15) stymulowanie w nawiązywaniu, utrzymaniu i rozwijaniu kontaktów z rodziną i społecznością lokalną
 - 16) udzielanie mieszkańcom niezbędnych porad w zakresie bytowym, socjalnym i emocjonalnym
 - 17) organizacja czasu wolnego i odpoczynku
 - 18) umożliwienie i zachęcanie do udziału w terapii zajęciowej, pomocy w podjęciu pracy mającej charakter terapeutyczny oraz realizacja zadań zmierzających do usamodzielnienia mieszkańców- aktywizacja zawodowa
 - 19) rozwijanie różnych form terapii zajęciowej, dostosowanie do aktualnych kwalifikacji, predyspozycji i zdolności praktycznych oraz stanu zdrowia mieszkańców
 - 20) organizacja świąt, uroczystości oraz imprez artystycznych dla mieszkańców Domu
 - 21) prowadzenie systematycznej [pracy w kierunku uzyskania równowagi psychicznej mieszkańców
 - 22) utrzymanie stałego kontaktu z domami kultury, szkołami i zakładami pracy w celu rozwijania współpracy kulturalnej i artystycznej

STRUKTURA ORGANIZACYJNA DOMU POMOCY SPOŁECZNEJ W PRZASNYSZU

Załącznik Nr 1
Do Regulaminu Organizacyjnego Domu



RZĄDZĄCY
Zarządu Powiatu

Przasnysz, Ziemna Szarepankowska 1