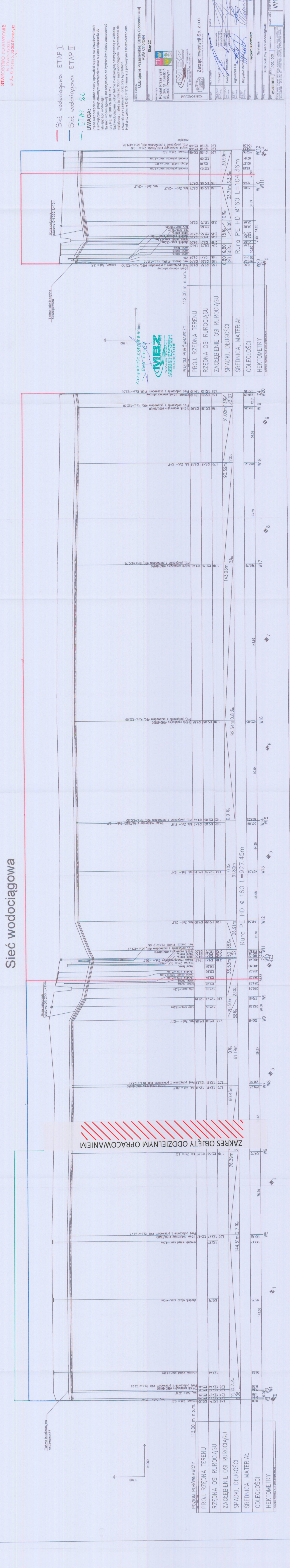


Sieć wodociągowa



STAROSTWO POWIATOWE
w Przasnyszu
ul. Św. Stanisława 5, 06-300 Przasnysz

Sieć wodociągowa ETAP I

Sieć wodociągowa ETAP II

ETAP 2C

UWAGA:
Przed rozpoczęciem robót należy sprawdzić rzędne na skrzyżowaniach z istniejącym projektowanym uzbrojeniem oraz rzędne włączenia do istniejącej wodociągowej i na odległościach do hydrantów należy zastosować rury PE HD 100 PN16 SDR17.
Nad wodociągami układać taśmę lokalizacyjną ostrzegawczą z wkładką metalową, należy ją ułożyć 30cm nad wodociągami i wyprostować do skrzynek przy zasilaniu oraz przy hydrantach.
Hydranty zainstalować zgodnie z projektem, zapewniając im odpowiednie zabezpieczenie.

Za zgodność z oryginałem
Piet Tomczak
MBZ
ul. Szwajcarskiej 10 Przasnysz
NIP 6883243132 REGON 146272014
tel. (06) 415 60 00

Uzbrojenie Przasnyskiej Strefy Gospodarczej
PSG Charzele
Etap 2C

Powiat Przasnyski
ul. Św. Stanisława 5
06-300 Przasnysz

MBZ
MBZ Zarząd Regionu Przasnysz
ul. Szwajcarskiej 10 Przasnysz
NIP 6883243132 REGON 146272014
tel. (06) 415 60 00

KONSORCIUM

MBZ Inwestor
Tomasz Lis
Henryk Krawiec
Agnieszka Lis
Krzysztof Mamulski

Projekt Budowlany
Sanitarna

Pracownia: 01.09.2015
Skala: 1:100, 1:200, 1:500
Numer rysunku: **W1**