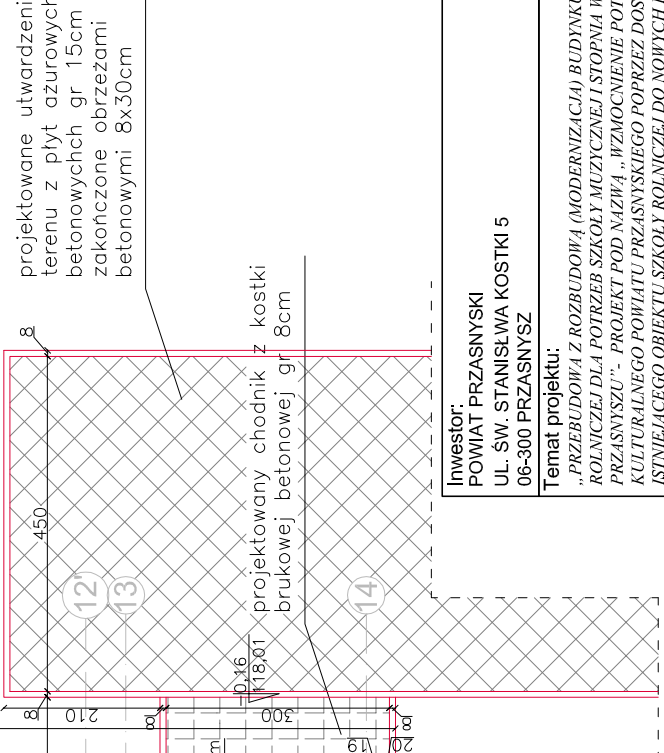
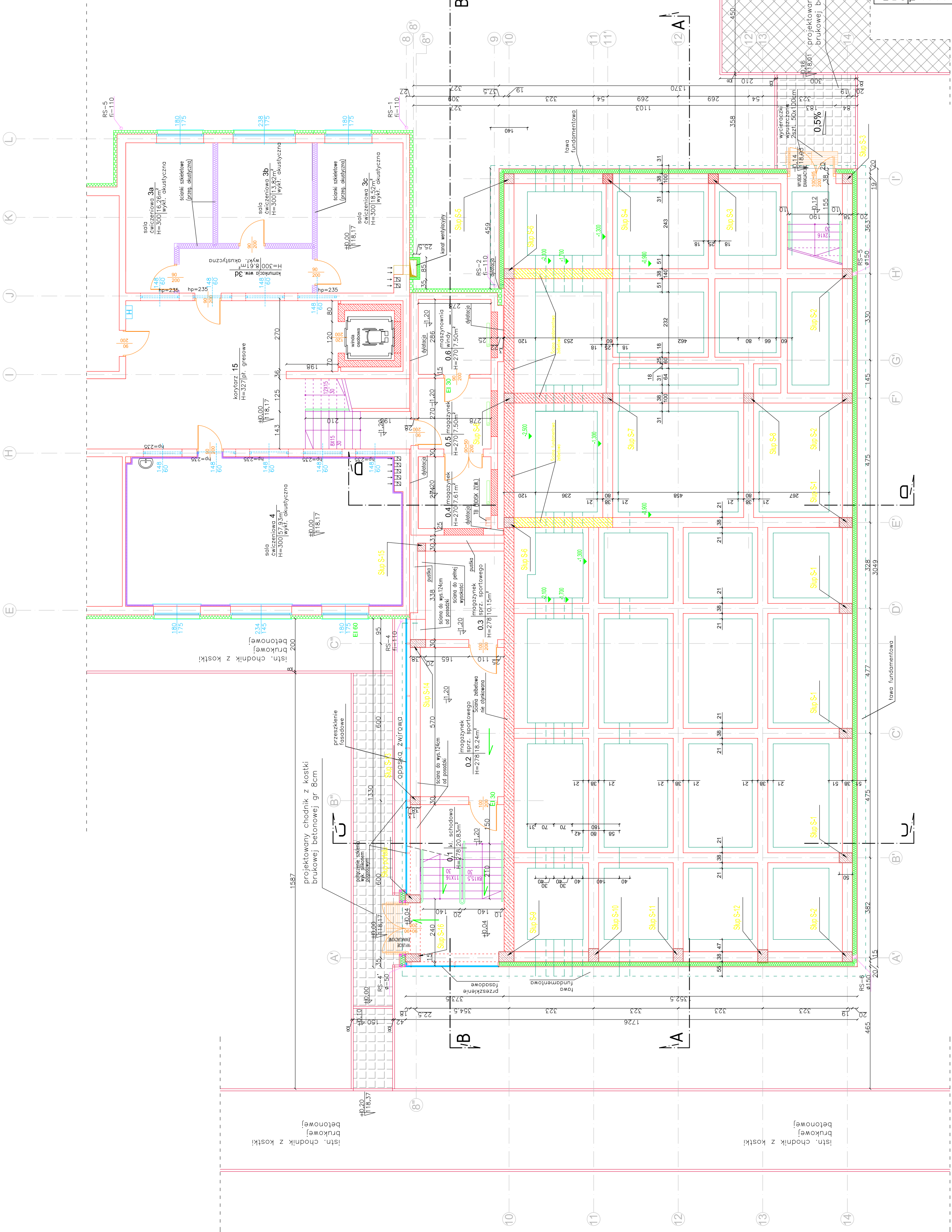
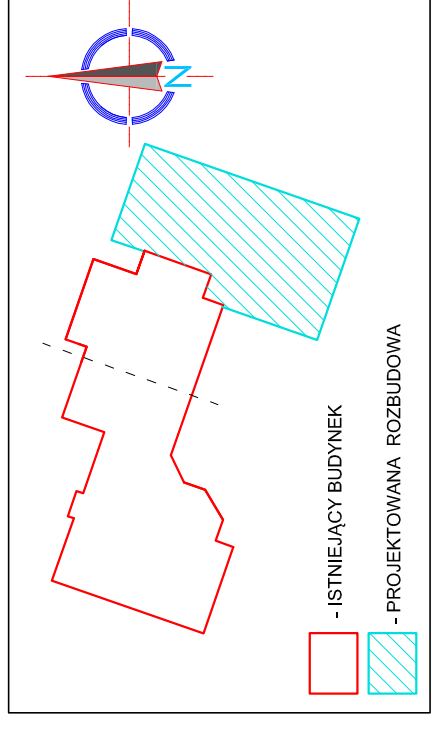


Zestawienie powierzchni użytkowej parteru

Lp.	pomieszczenie	wykończenie posadzki	wys. pomieszczenia	m2
0.1	kl. Schodowa	granit	2,70	20,83
0.2	mag. sprzętu sportowego	gres	2,70	18,24
0.3	mag. sprzętu sportowego	gres	2,70	10,15
0.4	magazynek	gres	2,70	7,61
0.5	magazynek	gres	2,70	7,50
0.6	maszynownia windy	gres	2,70	7,50
Razem				71,83



Jednostka projektowa: **PROFIL STUDIO ARCHYTEKTONICZNE REALIZACJA INWESTYCJI**
 44-100 Głwiesz ul. Lipowa 12
 Inwestor: POWIAT PRZASNYSKI UL. ŚW. STANISŁAWA KOSTKI 5 06-300 PRZASNYSZ
 Temat projektu: **PROJEKTOWANIE Z KOSZTAMI WARSZAWA**
 „PRZEBUDOWA I Z ROZBUDOWĄ (MODERNIZACJĄ) BUDYNKU SZKOŁY – PRZEBUDOWA I ROZBUDOWA BUDYNKU MUZycznego/STOPIA I W KULTURALNEGO PORZĄDKU PRZASNYSKIEGO POPRZECZ DOSTĘPNOŚCI ISTNIEJĄCEGO OBIEKTU SZKOŁY KOLEJNIEZ DO NOWYCH FUNKCJI KULTURALNYCH POWIATU, W TIM SZKOŁY MUZYCZNEJ / STOPIA I PRZASNYSZ”
 Projektował: mgr inż. arch. Jolanta Nowak Architektka
 UP.R. BUD. 76165KORC0213
 Sprawdził: mgr inż. arch. BARBARA KAŻMERCZAK-PKON Architektka
 UP.R. BUD. 11402
 Data: 05.2016
 Nazwa rysunku: **RZUT PARTERU / FUNDAMENTÓW**
 Skala: **1:100**
 Rys.: **0**