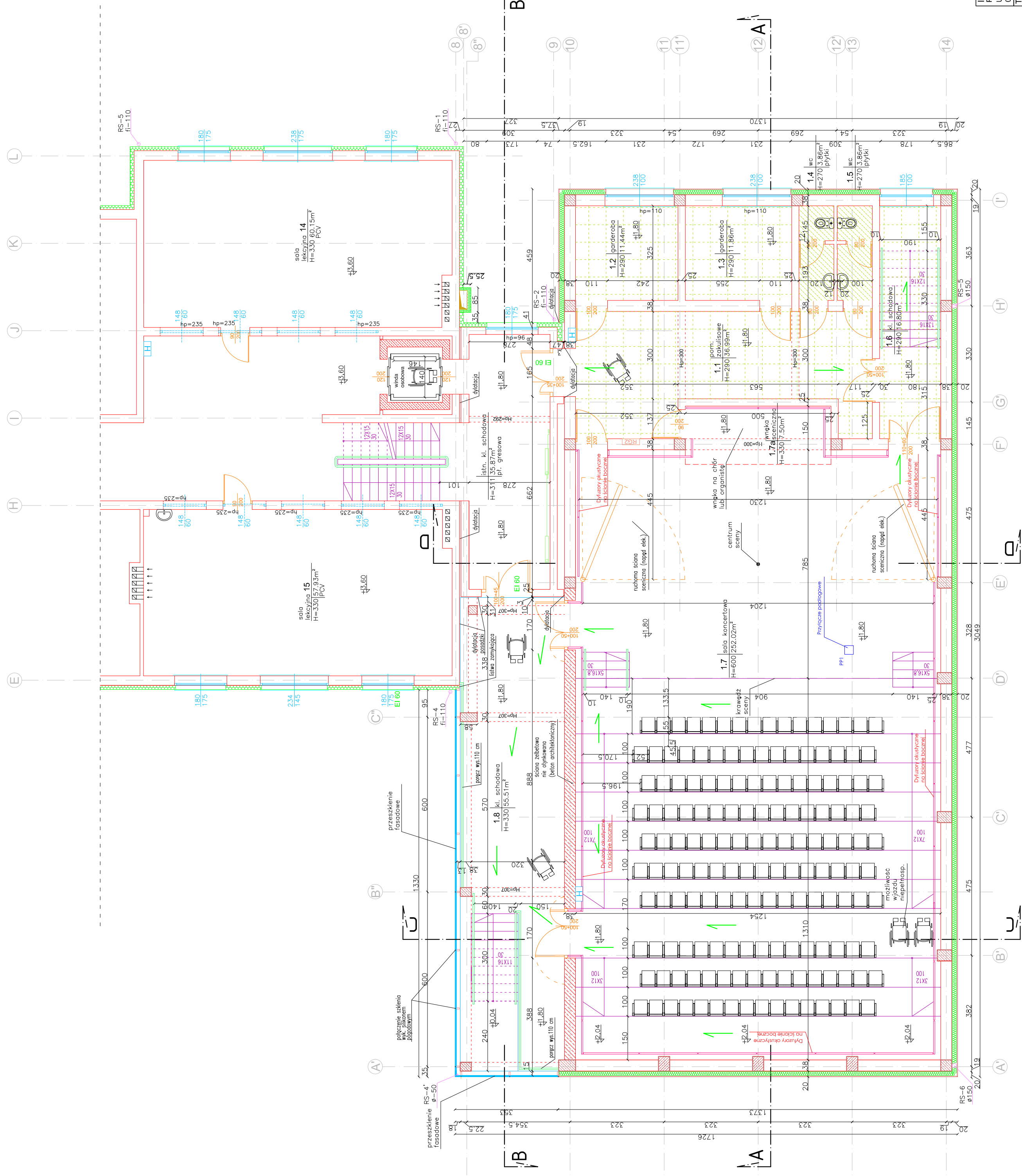
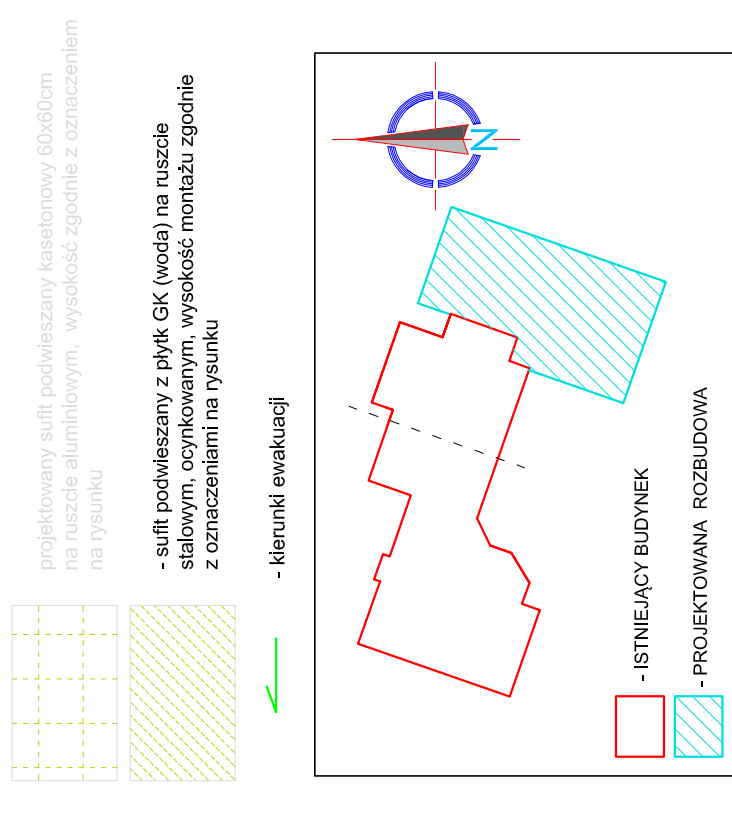


Zestawienie powierzchni użytkowej 1 piętra

Lp.	pomieszczenie	wykończenie posadzki	wys. pomieszczenia	m2
1.1.	pom. zakulkisowe	wykl. Kauczukowa	2,90	36,99
1.2.	garderoba	wykl. Kauczukowa	2,90	11,44
1.3.	garderoba	wykl. Kauczukowa	2,90	11,86
1.4.	wc	gres	2,70	3,86
1.5.	wc	gres	2,70	3,86
1.6.	kl. Schodowa	gres	2,90	16,80
1.7.	sal. koncertowa	parkiet	6,00	252,02
1.7a	wnęka sceniczna	parkiet	3,30	7,50
1.8.	kl. schodowa	granit	3,30	55,51
Razem				399,84

ilość miejsc siedzących na widowni 160szt.



Inwestor: POWIAT PRZASNYSKI
 UL. ŚW. STANISŁAWA KOSTKI 5
 06-300 PRZASNYSZ

Temat projektu:
 „PRZEBUDOWA I Z ROZBUDOWĄ (MODERNIZACJA) BUDYNKU SZKOŁY
 ROZCZESZE DLA POTRZEB SZKOŁY MUZYCZNEJ I STORNI W
 KULTURALNEGO POMIĘTU PRZASNYSKIEGO POPRZECZ DOSTĘPNE
 ISTNIEJĄCEGO OBIEKTU SZKOŁY KOLNIECZEJ DO NOWYCH FUNKCJI
 KULTURALNYCH POMIĘTU W TM SZKOŁY MUZYCZNEJ I STORNI W
 PRZASNYSZU”

Jednostka projektowa: **PROFIL**
STUDIO ARCHYTEKTONICZNE
REALIZACJA INWESTYCJI

Projektant: mgr inż. arch. Jolanta Nowak
 UPR. BUD 7165/WK/2013
 Specjalność: Architektoniczna
 Poziomie:

Sprawca: mgr inż. arch. BARBARA
 KASZMERCZAK-PKON
 UPR. BUD 114/02
 Specjalność: Architektoniczna
 Poziomie:

Data: 05.2016

Nazwa rysunku: **RZUT PIĘTRA 1**

stadium: **PB** nr rys.: **A-12** Skala: **1:100** Rev.: **0**