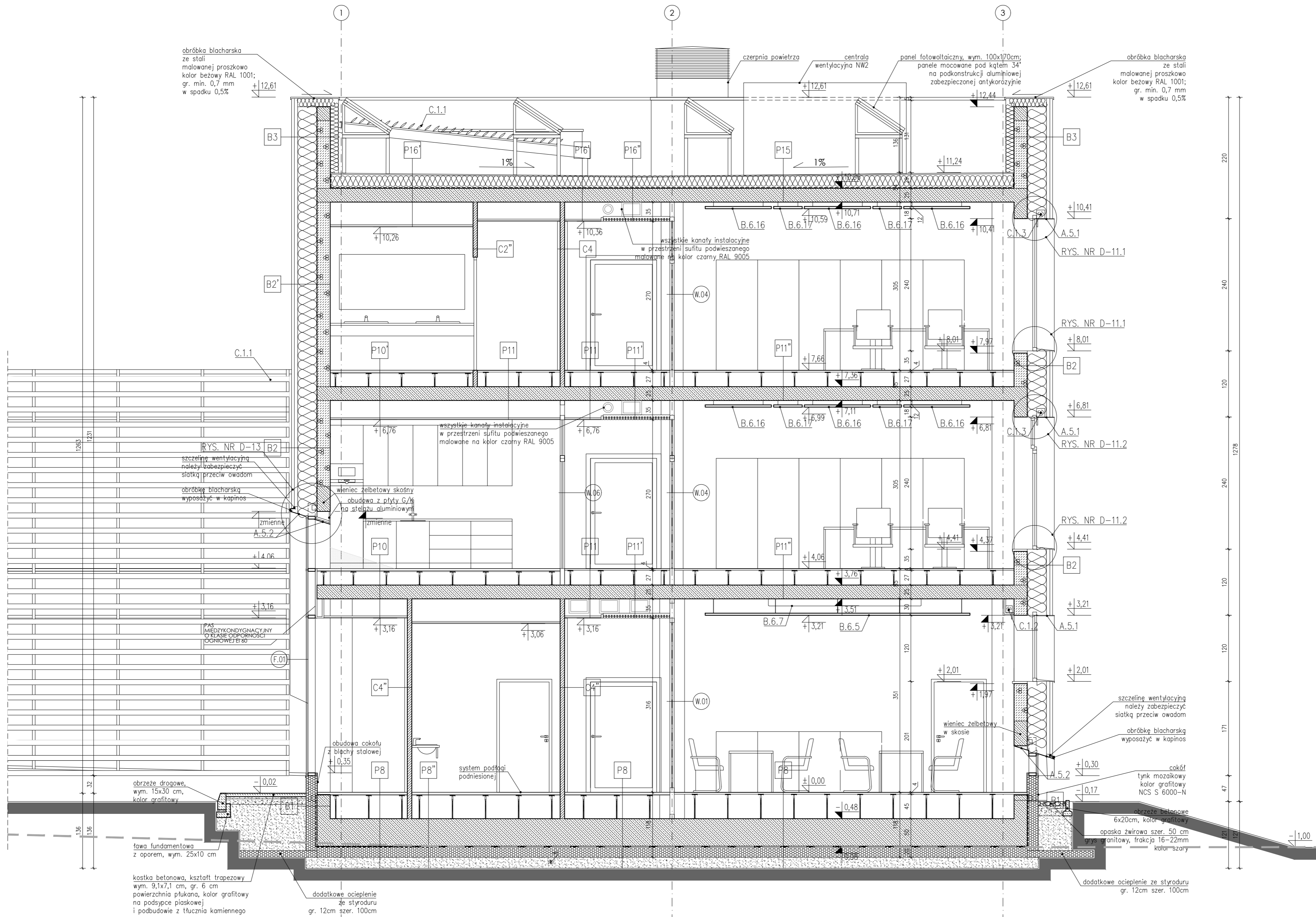


**PRZEKRÓJ D-D**  
SKALA 1:50



obróbka blacharska ze stali malowanej proszkowo kolor beżowy RAL 1001; gr. min. 0,7 mm w spadku 0,5%

centrala wentylacyjna NW2

panel fotowoltaiczny, wym. 100x170cm; panele mocowane pod kątem 34° na podkonstrukcji aluminiowej zabezpieczonej antykorozyjnie

obróbka blacharska ze stali malowanej proszkowo kolor beżowy RAL 1001; gr. min. 0,7 mm w spadku 0,5%

szelciny wentylacyjne należy zabezpieczyć siatką przeciw owadom

maszyny kondygnacyjne o klasie odporności ogniowej EI 60

obrzeże drogowe, wym. 15x30 cm, kolor grafitowy

kostka betonowa, kształt trapezowy, wym. 9,1x7,1 cm, gr. 6 cm, powierzchnia płukana, kolor grafitowy na podsypce piaskowej i podbudowie z tłucznia kamiennego

obudowa cokołu z blachy stalowej

system podłogi podniesionej

± 0,00 p.p.p. = + 134,30 m n.p.m

**UWAGI SZCZEGÓLNE:**

- montaż stolarki okiennej i drzwiowej w warstwie termoizolacji ścian (tzw. ciepły montaż)
- przy balustradach lub ścianach przyległych do pochylni przeznaczonych dla ruchu osób niepełnosprawnych należy zastosować obustronne poręcze, umieszczone na wysokości 0,75 i 0,90 m od płaszczyzny ruchu
- poręcze przy schodach i pochylniach powinny być oddalone o 0,05 m od ścian, do których są mocowane
- szklane elementy balustrad wykonać ze szkła o podwyższonej wytrzymałości na uderzenia, tłukącego się na drobne nieostre odłamki
- balustrady nie powinny mieć ostro zakończonych elementów
- podczas realizacji należy sprawdzić drożność kanałów wentylacyjnych i spalinowych; kanały niedrożne należy udrożnić; ponad połaczą dachu wyposażyć w ceramiczne nasady kominowe
- przebiegi instalacji przez fundamenty (podłogi na gruncie, ściany fundamentowe) należy zabezpieczyć hydroizolacyjnie systemowymi kotnikami i mułami
- wymiary podano w świetle konstrukcji.
- wymiary podano w centymetrach.

**OZNACZENIA MATERIAŁÓW**

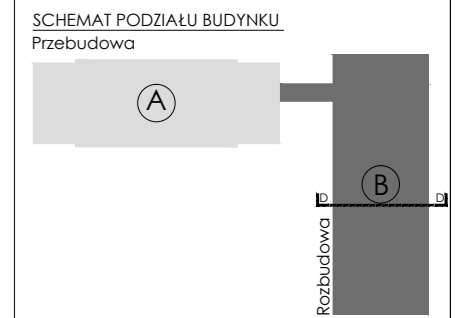
- ŚCIANY ISTNIEJĄCE
- WYBURZENIA
- ZELBET
- BLOCZKI GAZOBETONOWE
- BLOCZKI SILIKATOWE
- BETON
- STYROPAN / STYRODUR
- WEŁNA MINERALNA

**LEGENDA:**

- A. ELEMENTY ZEWNĘTRZNE**
- A.5 Obróbka blacharska otworów okiennych
- A.5.1 - blacha stalowa gr. 6 mm, wystawiona 30 mm przed lico ściany, malowana proszkowo na kolor grafitowy RAL 7024
- A.5.2 - obróbka blacharska ze stali gr. min. 0,7 mm, malowanej proszkowo na kolor grafitowy RAL 7024
- B. ELEMENTY WEWNĘTRZNE**
- B.6 Elementy wyposażenia
- B.6.5 - wolnowiązący panel akustyczny z wełny skalnej, wym. 52x480 cm, h=4 cm, kolor biały NCS S 0500-N; mocowany na systemowych zawieszach
- B.6.7 - ekran elektryczny, wym. 270x202 cm; obudowa aluminiowa, kolor biały; mocowany do sufitu
- B.6.16 - wolnowiązący panel akustyczny z wełny skalnej, wym. 120x120 cm, h=4 cm, kolor biały NCS S 0500-N; mocowany na systemowych zawieszach
- B.6.17 - wolnowiązący panel akustyczny z wełny skalnej, wym. 52x120 cm, h=4 cm, kolor biały NCS S 0500-N; mocowany na systemowych zawieszach
- C.1 Ochrona przeciwsłoneczna**
- C.1.1 - żaluzje stałe, aluminiowe; lamele o przekroju eliptycznym szer. 15 cm; mocowane do konstrukcji świetlika/fasady w rozstawie 27 cm.
- C.1.2 - rolety przeciwsłoneczne wewnętrzne, kaseta szer. 12 cm; tkanina zaciemniająca na bazie włókien szklanych w osnowie PCV; gr. min. 0,7-0,8 mm, kolor grafitowy.
- C.1.3 - rolety przeciwsłoneczne zewnętrzne, kaseta szer. 15 cm; tkanina półprzezroczysta na bazie włókien szklanych (min. 42%) w osnowie PCV; gr. min. 0,5-0,6 mm, kolor grafitowy

**UWAGI OGÓLNE:**

- jako nadzór należy traktować branżę architektoniczną.
- rysunki rozpatrywać łącznie.
- projekt należy rozpatrywać całościowo wraz z opisem technicznym i rysunkami branżowymi; wszystkie elementy ujęte w opisie technicznym, a nie ujęte na rysunkach lub odwrotnie należy traktować tak jakby były ujęte w obu częściach dokumentacji projektowej.
- przed przystąpieniem do robót sprawdzić w odpowiednich projektach roboty związane; ewentualne wady koordynacji przedstawić nadzorowi autorskiemu przed przystąpieniem do robót; prowadzenie robót w przypadku stwierdzenia wad koordynacji projektu jest zabronione; w szczególności zabronione jest prowadzenie robót w oparciu o dokumentację jednej branży bez sprawdzenia ich odniesień do architektury.
- do wykonania należy zastosować materiały i wyroby dopuszczone do obrotu i stosowania w budownictwie na terenie RP i EU.
- całość prac należy wykonać zgodnie z zasadami sztuki budowlanej, obowiązującymi przepisami sanitarnymi, BHP i p.poż., obowiązującymi polskimi normami, normami branżowymi, instrukcjami producentów oraz obowiązującymi warunkami wykonania i odbioru robót.
- roboty nieujęte w dokumentacji, a wynikające z technologii budowy, zastosowania materiałów lub montażu urządzeń winny być uwzględnione w kosztorysie ofertowym Wykonawcy; brak ich wyszczególnienia w dokumentacji nie może stanowić podstawy do rozszerzenia finansowych Wykonawcy w stosunku do Inwestora lub Biura Projektów.
- wykonawca jest zobowiązany do dokonania obmiaru robót, na podstawie którego dokonywany będzie zakup określonych ilości materiałów.
- wszystkie materiały i systemy są produktami sugerowanymi i może nastąpić ich zamiana na produkt inny pod warunkiem, że będzie równoważny; równoważny oznacza: taki sam lub lepszy pod względem technicznym, ilościowym, jakościowym i estetycznym.
- wszystkie wymiary, poziomy i specyfikacje należy sprawdzić przed rozpoczęciem budowy, dokonaniem zamówień.
- elementy wykańczające obiekt, w tym elewacje, należy przedstawić w formie prób kolorystyczno-materiałowych do akceptacji Głównego Projektanta w trakcie nadzoru autorskiego.
- jakiegokolwiek wątpliwości lub niejasności należy wyjaśnić z Głównym Projektantem.



**PROJEKT WYKONAWCZY**

Projekt stanowi własność intelektualną firmy: R3D3 Pracownia Architektoniczna Grzegorz Ziętek. Wszelkie prawa, w tym prawa autorskie, zastrzeżone. Opracowywanie, kopiowanie i wykorzystywanie bez pisemnej zgody pracowni zabronione.

PROJEKTANT: mgr inż. arch. Grzegorz Ziętek nr upr. PO/KK/423/2011

SPRAWDZAJĄCY: mgr inż. arch. Patryk Pniwski nr upr. PO/KK/287/2009

OPRACOWUJĄCY: mgr inż. arch. Anna Sokalska mgr inż. arch. Joanna Tłaga - Dąbrowska inż. arch. Michał Małewczyk mgr inż. arch. Agnieszka Ziłkowska

OBIEKT: ROZBUDOWA, PRZEBUDOWA WRAZ ZE ZMIANĄ SPOSOBU UŻYTKOWANIA BUDYNKU BYŁEJ SZKOŁY PRZEZNACZONEGO NA EDUKACYJNY INKUBATOR PRZEDSIĘBIORCZOŚCI W ZDZIWOJU NOWYM I ZDZIWOJU STARYM JAKO SPOSOB NA REWITALIZACJĘ TERENÓW WYSIEDLANYCH PRZEZ NIEMIECKIEGO OKUPANTA W CZASIE II WOJNY ŚWIATOWEJ

LOKALIZACJA: dz. nr 129/4, 130; obr. 0051 Zdzistów Nowy dz. nr 10; obr. 0052 Zdzistów Stary gm. Chorzele, powiat Przasnyski

PRZEDMIOT RYSUNKU: PRZEKRÓJ D-D