

**ZESTAWIENIE POMIĘSZCZEŃ PARTERU**

Nr	Nazwa pomieszczenia	Posadzka	Powierzchnia
0.01	Wiatrołap	gres	8,30 m <sup>2</sup>
0.02	Portiernia	gres	8,68 m <sup>2</sup>
0.03	Rozdzielnia el. p.poż.	gres	1,36 m <sup>2</sup>
0.04	WC	gres	1,08 m <sup>2</sup>
0.05	Pokój	wykładzina	21,06 m <sup>2</sup>
0.06	Łazienka	gres	2,47 m <sup>2</sup>
0.07	Pokój	wykładzina	10,58 m <sup>2</sup>
0.08	Łazienka	gres	2,47 m <sup>2</sup>
0.09	Pokój	wykładzina	25,12 m <sup>2</sup>
0.10	Łazienka	gres	2,86 m <sup>2</sup>
0.11	Łazienka	gres	3,46 m <sup>2</sup>
0.12	Pokój	wykładzina	11,89 m <sup>2</sup>
0.13	Klatka schodowa	gres	1,78 m <sup>2</sup>
0.14	Łazienka	gres	5,55 m <sup>2</sup>
0.15	Pokój	wykładzina	13,22 m <sup>2</sup>
0.16	Komunikacja	gres	17,31 m <sup>2</sup>
0.17	Klatka schodowa	gres	31,23 m <sup>2</sup>
0.18	Komunikacja	gres	28,51 m <sup>2</sup>
0.19	Pom. porządkowe	gres	8,27 m <sup>2</sup>
0.20	Kuchnia	gres	11,59 m <sup>2</sup>
0.21	Pokój	wykładzina	8,98 m <sup>2</sup>
0.22	Łazienka	gres	2,21 m <sup>2</sup>
0.23	Pokój	wykładzina	25,84 m <sup>2</sup>
0.24	Łazienka	gres	5,19 m <sup>2</sup>
0.25	Pokój	wykładzina	10,48 m <sup>2</sup>
0.26	Łazienka	gres	2,26 m <sup>2</sup>
0.27	Pokój	wykładzina	21,39 m <sup>2</sup>
0.28	Łazienka	gres	2,26 m <sup>2</sup>
0.29	Pom. gospodarcze	gres	12,48 m <sup>2</sup>
razem:			307,88 m <sup>2</sup>

Nr	Nazwa pomieszczenia	Posadzka	Powierzchnia
0.30	Komunikacja	gres	156,24 m <sup>2</sup>
0.31	Klatka schodowa	gres	22,38 m <sup>2</sup>
0.32	Pom. techniczne	gres	6,70 m <sup>2</sup>
0.33	Pom. techniczne	gres	10,94 m <sup>2</sup>
0.34	Komunikacja	gres	7,61 m <sup>2</sup>
0.35	Wentylatornia	gres	40,67 m <sup>2</sup>
0.36	Pom. socjalne	gres	9,41 m <sup>2</sup>
0.37	WC	gres	1,33 m <sup>2</sup>
0.38	Szafnia	gres	18,86 m <sup>2</sup>
0.39	Magazyn	gres	5,31 m <sup>2</sup>
0.40	Sala wielofunkcyjna	wykładzina	110,69 m <sup>2</sup>
0.41	WC niepełnosprawni	gres	4,79 m <sup>2</sup>
0.42	WC męskie	gres	10,13 m <sup>2</sup>
0.43	WC damskie	gres	10,25 m <sup>2</sup>
0.44	Klatka schodowa	gres	22,58 m <sup>2</sup>
razem:			437,89 m <sup>2</sup>

**ZESTAWIENIE POWIERZCHNI PARTERU**

Pow. całkowita	428,73 m <sup>2</sup>
Pow. całkowita **	11,05 m <sup>2</sup>
Pow. netto:	
Pow. użytkowa	219,39 m <sup>2</sup>
Pow. usługowa	2,93 m <sup>2</sup>
Pow. ruchu	87,13 m <sup>2</sup>
Suma	309,45 m <sup>2</sup>
ROZBUDOWA	
Pow. całkowita *	538,73 m <sup>2</sup>
Pow. całkowita **	
Pow. netto:	
Pow. użytkowa	170,77 m <sup>2</sup>
Pow. usługowa	62,26 m <sup>2</sup>
Pow. ruchu	208,81 m <sup>2</sup>
Suma	441,84 m <sup>2</sup>
RAZEM	
Pow. całkowita *	967,46 m <sup>2</sup>
Pow. całkowita **	11,05 m <sup>2</sup>
Pow. całkowita razem	978,51 m <sup>2</sup>
Pow. netto:	
Pow. użytkowa	390,16 m <sup>2</sup>
Pow. usługowa	65,19 m <sup>2</sup>
Pow. ruchu	295,94 m <sup>2</sup>
Suma	751,29 m <sup>2</sup>

\* powierzchnie, które są zamknięte i przekryte ze wszystkich stron  
 \*\* powierzchnie, które nie są zamknięte ze wszystkich stron do ich pełnej wysokości i które są przekryte

**ZESTAWIENIE POWIERZCHNI I KUBATURY BUDYNKU**

Powierzchnia zabudowy	420,58 m <sup>2</sup>
część śtin. - termomodernizacja	19,20 m <sup>2</sup>
rozbudowa	538,73 m <sup>2</sup>
razem	978,51 m <sup>2</sup>

PRZEBUDOWA	
Pow. całkowita *	1.452,84 m <sup>2</sup>
Pow. całkowita **	11,05 m <sup>2</sup>
Pow. netto:	
Pow. użytkowa	492,01 m <sup>2</sup>
Pow. usługowa	250,85 m <sup>2</sup>
Pow. ruchu	195,25 m <sup>2</sup>
Suma	937,11 m <sup>2</sup>

ROZBUDOWA	
Pow. całkowita *	1.599,10 m <sup>2</sup>
Pow. całkowita **	
Pow. netto:	
Pow. użytkowa	663,92 m <sup>2</sup>
Pow. usługowa	70,16 m <sup>2</sup>
Pow. ruchu	434,61 m <sup>2</sup>
Suma	1.168,69 m <sup>2</sup>

RAZEM	
Pow. całkowita *	3.051,94 m <sup>2</sup>
Pow. całkowita **	11,05 m <sup>2</sup>
Pow. całkowita razem	3.062,99 m <sup>2</sup>
Pow. netto:	
Pow. użytkowa	1.155,93 m <sup>2</sup>
Pow. usługowa	321,01 m <sup>2</sup>
Pow. ruchu	629,86 m <sup>2</sup>
Suma	2.106,80 m <sup>2</sup>

KUBATURA BRUTO	
część śtin. przed przebudową	4.561,64 m <sup>3</sup>
część śtin. - termomodernizacja	156,41 m <sup>3</sup>
rozbudowa	6.174,55 m <sup>3</sup>
razem	10.892,60 m <sup>3</sup>

\* powierzchnie, które są zamknięte i przekryte ze wszystkich stron  
 \*\* powierzchnie, które nie są zamknięte ze wszystkich stron do ich pełnej wysokości i które są przekryte

**LEGENDA**

**1. ELEMENTY KONSTRUKCYJNE**

- 1.A - strop stalowy 1120, zabezpieczony farbą ogniochronną do poziomu odporności ogniowej R120, malowany na kolor grafitowy RAL 7024
- 1.B - belka stalowa HEB 240, zabezpieczony farbą ogniochronną do poziomu odporności ogniowej R120, malowany na kolor grafitowy RAL 7024, poziom spodu +2,92
- 1.C - belka żelbetonowa 10 x 35 cm, poziom spodu +3,69
- 1.D - belka żelbetonowa 10 x 35 cm, poziom spodu +7,29

**2. ODWODNIENIE DACHU**

- 2.A - rynna stalowa Ø 18 cm, malowana proszkowo na kolor grafitowy
- 2.B - rura spustowa stalowa Ø 16 cm, malowana proszkowo na kolor beżowy
- 2.C - rynna stalowa prostokątna 8,5 x 5,5 cm, malowana proszkowo na kolor grafitowy
- 2.D - rura spustowa stalowa kwadratowa 6 x 6 cm, malowana proszkowo na kolor grafitowy
- 2.E - wpust dachowy Ø 10 cm, do pokryć bitumicznych, system podciśnieniowy
- 2.F - przelew awaryjny 40 x 10 cm

**4. FASADY SZKLANE**

- 4.A - fasada szklana zewn., aluminiowa słupowo-ryglowa, półstrukturalna, rygle bezprzylgowe, wym. profil: 52 x 100 mm; szklenie trójszkiełowe
- 4.B - fasada szklana zewn., aluminiowa słupowo-ryglowa, półstrukturalna, rygle bezprzylgowe, wym. profil: 52 x 120 mm; szklenie trójszkiełowe
- 4.C - fasada szklana wewn., aluminiowa słupowo-ryglowa, półstrukturalna, rygle bezprzylgowe wym profil: 52 x 110 mm; szklenie dwuszybowe

**5. ŚCIANY SZKLANE DZIAŁOWE**

- 5.A - ścianka szklana wewn., bezsprasowa
- 5.B - ścianka szklana wewn., bezsprasowa, klasa odporności ogniowej EI 30

**6. BALUSTRADY**

- 6.A - balustrada stalowa, h=110 cm; profile o przekroju kwadratowym 5 x 5 cm
- 6.B - balustrada szklana, h=110 cm, pochwył stalowy 6 x 4 cm
- 6.C - balustrada stalowa, pochwył na wys. 75 cm i 90 cm od płaszczyzny pochwyłu, pochwył okrągły Ø 5 cm

**7. DASZKI**

- 7.A - daszek szklany 135 x 310 cm, na podkonstrukcji stalowej
- 7.B - daszek szklany 135 x 230 cm, na podkonstrukcji stalowej
- 7.C - daszek szklany 100 x 230 cm, na podkonstrukcji stalowej

**8. ELEMENTY WYKOŃCZENIA WEW.**

- 8.A - wycieraczka osuszająca-czyszcząca z wkładem tekstylnym oraz szcztokowym 180 x 120 cm
- 8.B - wycieraczka osuszająca-czyszcząca z wkładem tekstylnym oraz szcztokowym 150 x 100 cm
- 8.C - kurtyna powietrzna, dł. 2 m
- 8.D - ścianka mobilna w okleinie dREWOPODOBNEJ, 5 modułów, gr. modułu 10 cm
- 8.E - kasety roleły przeciwświatłowej montowana w przestrzeni sufitu podwieszanego
- 8.F - przewłok ścienny, polietylenowy, biały
- 8.G - wpust kanałowy
- 8.H - zawieszak ze złazką
- 8.I - zlew gospodarczy
- 8.J - drabina stalowa, składana, szer. 50 cm
- 8.K - bramka zapobiegająca błędnemu kierunkowi ewakuacji

**9. ELEMENTY WYKOŃCZENIA ZEWN.**

- 9.A - wykończenie otworów okiennych blacha stalowa gr. 6 mm, malowaną proszkowo na kolor grafitowy RAL 7024, wystawioną 3 cm przed kłoseciany
- 9.B - obróbka blacharska ze stali malowanej na kolor grafitowy RAL 7024
- 9.C - opaska białowa, szer. 50 cm
- 9.D - opaska białowa, szer. 42 cm
- 9.E - obrzeże chodnikowe, szer. 6 cm
- 9.F - wycieraczka zewnętrzna stalowa, 100 x 180 cm, wpuszczona w podatek
- 9.G - żaluzje przeciwsłoneczne stале, aluminiowe; lamle o przekroju elipsycznym, mocowane do konstrukcji fasady/iświetlaka

**10. DŹWIG**

- 10.1 - wykonany w konstrukcji stalowej, obudowa z taflí szklanych klejonych warstwowo, wymiary wew. kabiny 110 x 140 x 210 cm

**11. INSTALACJE**

- 11.A - istniejący kanał wentylacyjny wykorzystany na cele instalacji sanitarnych
- 11.B - istniejąca kłaska wentylacyjna przewidziana do załączenia do zarmiarowania
- 11.C - istniejące kanały wentylacyjne przewidziane do zarmiarowania

**12. ZABUDOWA STELAŻA WC**

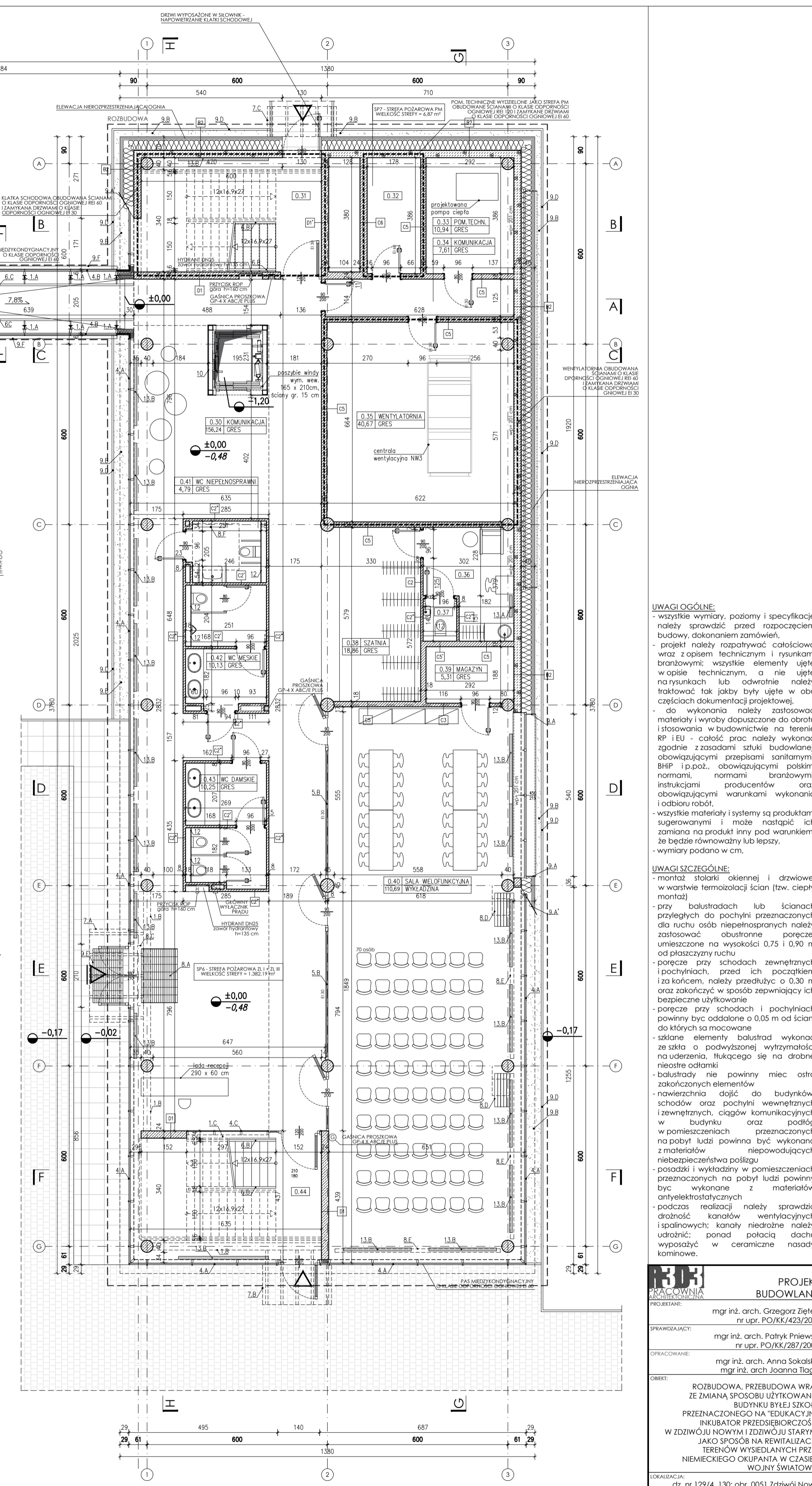
- 12.A - płyta GK wodoszczelna gr.125 cm
- 12.B - stelaż aluminiowy
- 12.C - przestrzeń instalacyjna

**13. GRZEJNIKI I WENTYLACJA**

- 13.A - grzejnik ścienny
- 13.B - grzejnik podłogowy
- 13.C - nawiew podłogowy

**OZNACZENIA MATERIAŁÓW**

- ŚCIANY ISTNIEJĄCE
- WYBURZENIA
- ZELBET
- BLOCKI GAZOBETONOWE
- BLOCKI SILIKATOWE
- STYROPIAN / STYRODUR
- WĘKNA MINERALNA



**UWAGI OGÓLNE**

- wszystkie wymiary, poziomy i specyfikacje należy sprawdzić przed rozpoczęciem budowy, dokonaniem zamówień.
- projekt należy rozpatrywać całościowo wraz z opisem technicznym i rysunkami branżowymi; wszystkie elementy ujęte w opisie technicznym a nie ujęte na rysunkach lub odwrotnie należy fraktować tak jakby były ujęte w obu częściach dokumentacji projektowej.
- do wykonania należy zastosować materiały i wyroby dopuszczone do obrotu i stosowania w budownictwie na terenie RP i EU - całość prac należy wykonać zgodnie z zasadami sztuki budowlanej, obowiązującymi przepisami sanitarnymi, BHP i p.poż., obowiązującymi polskimi normami i normami branżowymi, instrukcjami producentów oraz obowiązującymi warunkami wykonania i odbioru robót.
- wszystkie materiały i systemy są produktami sugerowanymi i może nastąpić ich zamiana na produkt inny pod warunkiem, że będzie równoważny lub lepszy.
- wymiary podane w cm.

**UWAGI SPECJALNE**

- montaż stelaża okiennej i drzwiowej w warstwie termoizolacji ścian (tzw. ciepły montaż)
- przy balustradach lub ścianach przyległych do pochylni przeznaczonych dla ruchu osób niepełnosprawnych należy zastosować obustronne poręcze, umieszczone na wysokości 0,75 i 0,90 m od płaszczyzny ruchu
- poręcze przy schodach zewnętrznych i pochylonych, przed ich początkiem i za końcem, należy przetrzymać o 0,30 m oraz zakończyć w sposób zapobiegający ich bezpieczne użytkowanie
- poręcze przy schodach i pochylonych powinny być oddalone o 0,05 m od ścian, do których są mocowane
- szklane elementy balustrad wykonano ze stali o podwyższonej wytrzymałości na uderzenia, tłukaczej się na drobne nieostre odłamki
- balustrady nie powinny mieć ostro zakończonych elementów
- nawierzchnia dojeżdż do budynków, schodów oraz pochylni wewnętrznych i zewnętrznych, ciągów komunikacyjnych w budynku oraz podłóg w pomieszczeniach przeznaczonych na pobyt ludzi powinna być wykonana z materiałów niepoślizgających
- podszkła realizację należy sprawdzić doznaczone kanałów wentylacyjnych i spalonych; kanały nieodkryte należy udrożnić; ponad połaciu dachu wyposażyć w ceramiczne nasady komińowe.

**PROJEKT BUDOWLANY**

mgr inż. arch. Grzegorz Ziętek  
nr upr. PO/KK/423/2011

mgr inż. arch. Patryk Priewski  
nr upr. PO/KK/287/2009

mgr inż. arch. Anna Sokalska  
mgr inż. arch. Joanna Tłoga

ROZBUDOWA, PRZEBUDOWA WRAZ ZE ZMIANĄ SPOSOBU UŻYTKOWANIA BUDYNKU BYŁEJ SZKOŁY PRZEZNACZONEGO NA EDUKACYJNY KURATORIUM PRZEDSIĘWZIĘCIE W ZDZIWÓJU NOWYM I ZDZIWÓJU STARYM JAKO SPOSOB NA REWITALIZACJĘ TERENÓW WYSEDLANICZNYCH PRZEZ NIEMIECKIEGO OKUPANTA W CZASIE WOJNY ŚWIATOWEJ

LOKALIZACJA: obr. nr 129/4, 130; obr. 0051 Zdzifów Nowy dz. nr 10; obr. 0052 Zdzifów Stary gm. Chorzele, powiat Przasnyski

**RZUT PARTERU**

BRANDA: ARCHITEKTURA  
SKALA: 1:100  
DATA: maj 2017  
WERSJA: A-2

p.p.p. ± 0,00 = + 134,30 m n.p.m.