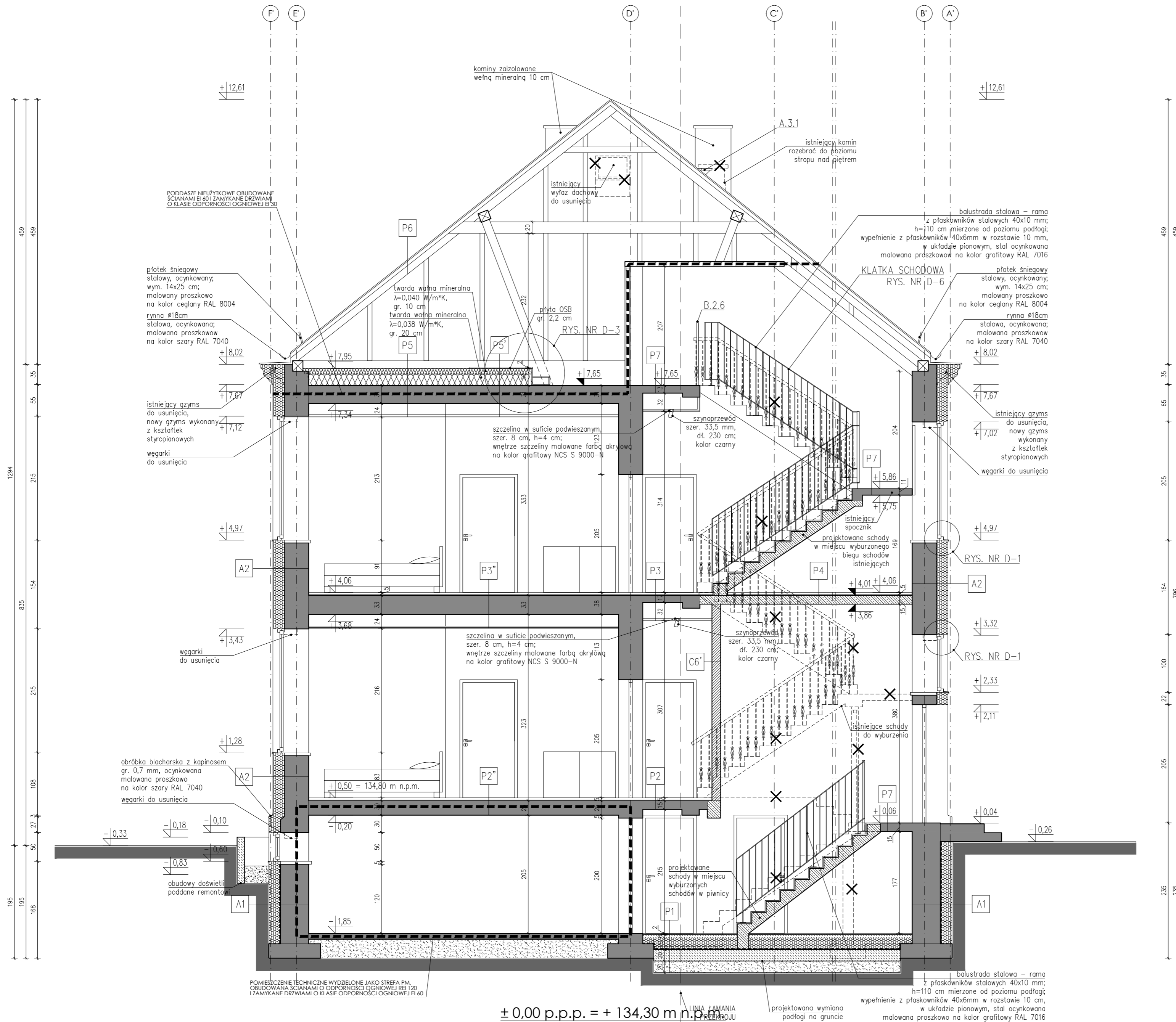


PRZEKRÓJ K-K
SKALA 1:50



UWAGI SZCZEGÓLNE:

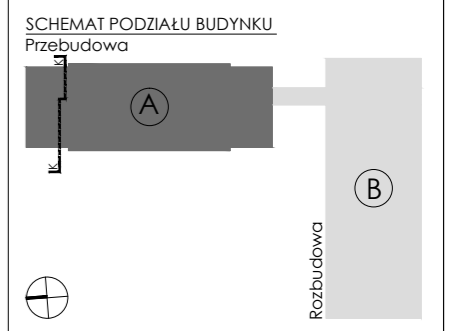
- montaż stolarki okiennej i drzwiowej w warstwie termoizolacji ścian (tzw. ciepły montaż)
- poręcze przy schodach i pochylniach powinny być oddalone o 0,05 m od ścian, do których są mocowane
- szklane elementy balustrady wykonane ze szkła o podwyższonej wytrzymałości na uderzenia, tłukącego się na drobne nieostre odłamki
- balustrady nie powinny mieć ostro zakończonych elementów
- podczas realizacji należy sprawdzić drożność kanałów wentylacyjnych i spalniczych; kanały niedrożne należy udrożnić; ponad połacią dachu wyposażyć w ceramiczne nasady kominowe
- przejścia instalacji przez fundamenty (podłogi na gruncie, ściany fundamentowe) należy zabezpieczyć hydroizolacyjnie systemowymi kotłierzami i muflami.
- wymiary podano w świetle konstrukcji.
- wymiary podano w centymetrach.

OZNACZENIA MATERIAŁÓW

	ŚCIANY ISTNIEJĄCE
	WYBURZENIA
	ŻELBET
	BLOCZKI GAZOBETONOWE
	BLOCZKI SILIKATOWE
	BETON
	STYROPIAN / STYRODUR
	WEŁNA MINERALNA

UWAGI OGÓLNE:

- jako nadrzędną należy traktować branżę architektoniczną,
- rysunki rozpatrywać łącznie,
- projekt należy rozpatrywać całościowo wraz z opisem technicznym i rysunkami branżowymi; wszystkie elementy ujęte w opisie technicznym, a nie ujęte na rysunkach lub odwrotnie należy traktować tak jakby były ujęte w obu częściach dokumentacji projektowej,
- przed przystąpieniem do robót sprawdzić w odpowiednich projektach roboty związane: ewentualnie wady koordynacji; przedstawić nadzorowi autorskiemu przed przystąpieniem do robót; prowadzenie robót w przypadku stwierdzenia wad koordynacji projektu jest zabronione; w szczególności zabronione jest prowadzenie robót w oparciu o dokumentację jednej branży bez sprawdzenia ich odniesień do architektury,
- do wykonania należy zastosować materiały i wyroby dopuszczone do obrotu i stosowania w budownictwie na terenie RP i EU,
- całość prac należy wykonać zgodnie z zasadami sztuki budowlanej; obowiązującymi przepisami sanitarnymi, BHP i p.poż., obowiązującymi polskimi normami, normami branżowymi, instrukcjami producentów oraz obowiązującymi warunkami wykonania i odbioru robót,
- roboty nieujęte w dokumentacji, a wynikające z technologii budowy, zastosowania materiałów lub montażu urządzeń winny być uwzględnione w kosztorysie ofertowym Wykonawcy; brak ich wyszczególnienia w dokumentacji nie może stanowić podstawy do rozszerzeń finansowych Wykonawcy w stosunku do Inwestora lub Biura Projektów,
- wykonawca jest zobowiązany do dokonania obmiaru robót, na podstawie którego dokonywany będzie zakup określonych ilości materiałów,
- wszystkie materiały i systemy są produktami sugerowanymi i może nastąpić ich zamiana na produkt inny pod warunkiem, że będzie równoważny; równoważny oznacza: taki sam lub lepszy pod względem technicznym, ilościowym, jakościowym i estetycznym,
- wszystkie wymiary, poziomy i specyfikacje należy sprawdzić przed rozpoczęciem budowy, dokonaniem zamówień,
- elementy wykańczające obiekt, w tym elewacje, należy przedstawić w formie prób kolorystyczno-materiałowych do akceptacji Głównego Projektanta w trakcie nadzoru autorskiego,
- jakiegokolwiek wątpliwości lub niejasności należy wyjaśnić z Głównym Projektantem.



PROJEKT WYKONAWCZY

Projekt stanowi własność intelektualną firmy: R303 Pracownia Architektoniczna Grzegorz Ziętek. Wszelkie prawa, w tym prawa autorskie, zastrzeżone. Opracowywanie, kopiowanie i wykorzystywanie bez pisemnej zgody pracowni zabronione.

PROJEKTANT: mgr inż. arch. Grzegorz Ziętek nr upr. PO/KK/423/2011

SPRAWDZAJĄCY: mgr inż. arch. Patryk Pnielowski nr upr. PO/KK/287/2009

OPRACOWUJĄCY: mgr inż. arch. Anna Sokalska mgr inż. arch. Joanna Tłaga - Dąbrowska inż. arch. Michał Malewczuk mgr inż. arch. Agnieszka Zielińska

OBJEKT: ROZBUDOWA, PRZEBUDOWA WRAZ ZE ZMIANĄ SPOSOBU UŻYTKOWANIA BUDYNKU BYŁEJ SZKOŁY PRZEZNACZONEGO NA "EDUKACYJNY INKUBATOR PRZEDSIĘWZIĘCIA W ZDZIWOJU NOWYM I ZDZIWOJU STARYM" JAKO SPOŚÓB NA REWITALIZACJĘ TERENÓW WYSIEDLANYCH PRZEZ NIEMIECKIEGO OKUPANTA W CZASIE II WOJNY ŚWIATOWEJ

LOKALIZACJA: dz. nr 129/4, 130; obr. 0051 Zdziwój Nowy dz. nr 10; obr. 0052 Zdziwój Stary gm. Chorzelle, powiat Przasnyski

PRZEDMIOT RYSUNKU: PRZEKRÓJ K-K

BRANŻA: ARCHITEKTURA SKALA: 1:50

DATA: styczeń 2018 NR RYSUNKU: A-20