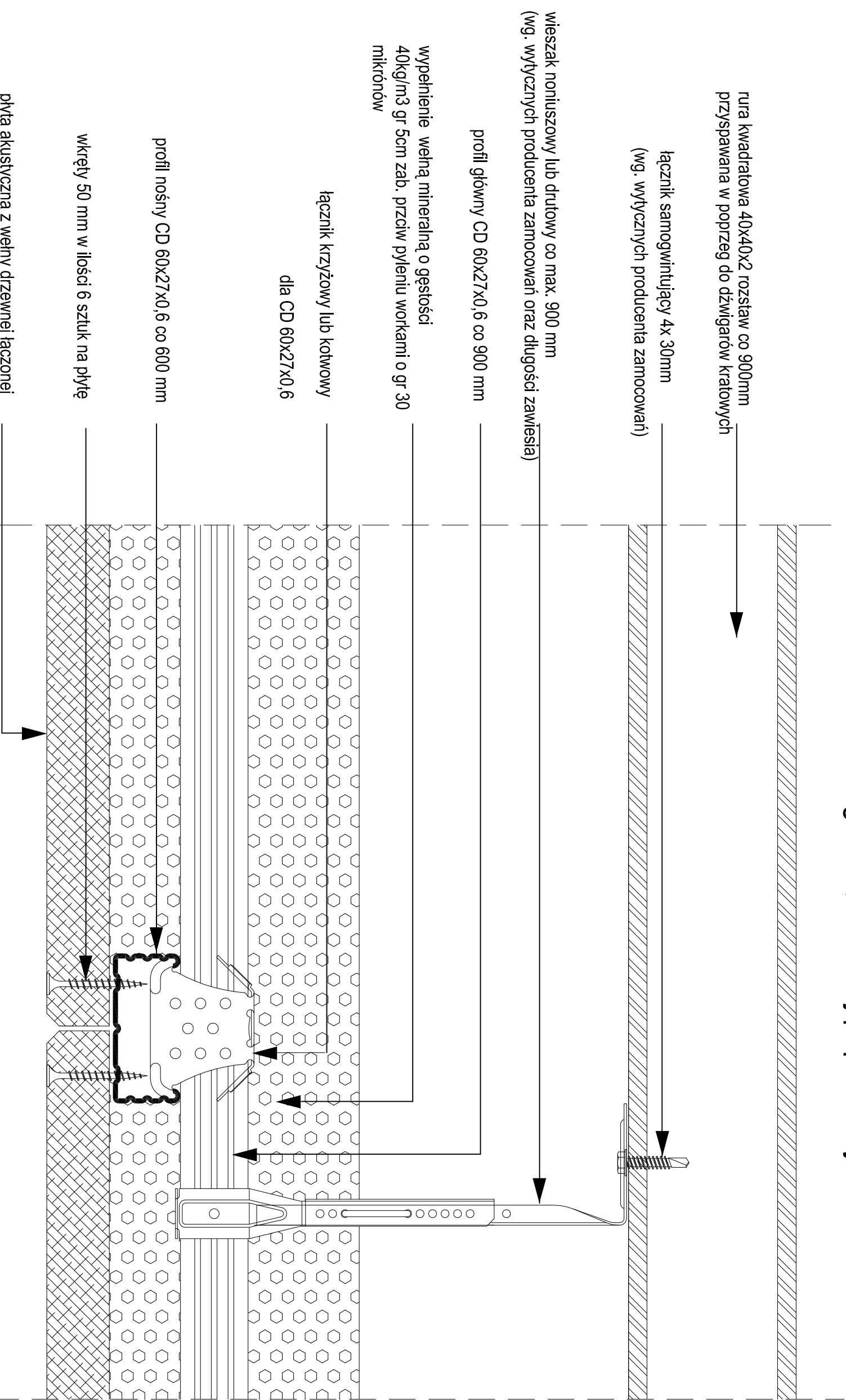


# Płyty akustyczne z wełny drzewnej łączonej magnezytem system wyspowy - na konstrukcji dwupoziomowej z profili CD Szczegół "A", Przekrój poprzeczny



Uwaga! wszelkie rozwiązania techniczne należy odpowiednio dostosować do wybranego systemu i zaleceń producenta

Inwestor: POWIAT PRZASNSYSKI UL. ŚW. STANISŁAWA KOSTKI 5 06-300 PRZASNSYSZ		Jednostka projektowa: <b>PROFIL</b> STUDIO ARCHYTEKTONICZNE REALIZACJA INWESTYCJI	
Temat projektu: „PRZEBUDOWA Z ROZBUDOWĄ (MODERNIZACJĄ) BUDYNKU SZKOŁY ROLNICZEJ DLA POTRZEB SZKOŁY MUZYCZNEJ I STOPNIA W PRZASNSYSZU” - PROJEKT POD NAZWĄ „WZMOCNIENIE POTENCJAŁU KULTURALNEGO POWIATU PRZASNSYSKIEGO POPRZECZ DOSTOSOWANIE ISTNIEJĄCEGO OBIEKTU SZKOŁY ROLNICZEJ DO NOWYCH FUNKCJI KULTURALNYCH POWIATU, W TYM SZKOŁY MUZYCZNEJ I STOPNIA W PRZASNSYSZU”		44-100 Gilwice ul. Lipowa 12	
Projektował: mgr inż. arch. Jolanta Nowak UPR. BUD 176/SWOKK/2013		Specjalność: Architektoniczna	
Sprawdził: mgr inż. arch. BARBARA KAZMIERCZAK-PIKON UPR. BUD 114/02		Podpis: Architektoniczna	
Nazwa rysunku: Detal montażu sufitu podwieszanego z płyt akustycznych		Data: 05.2016	
stadium PW		nr rys. A-34	
		Skala:	
		Rew.: 0	