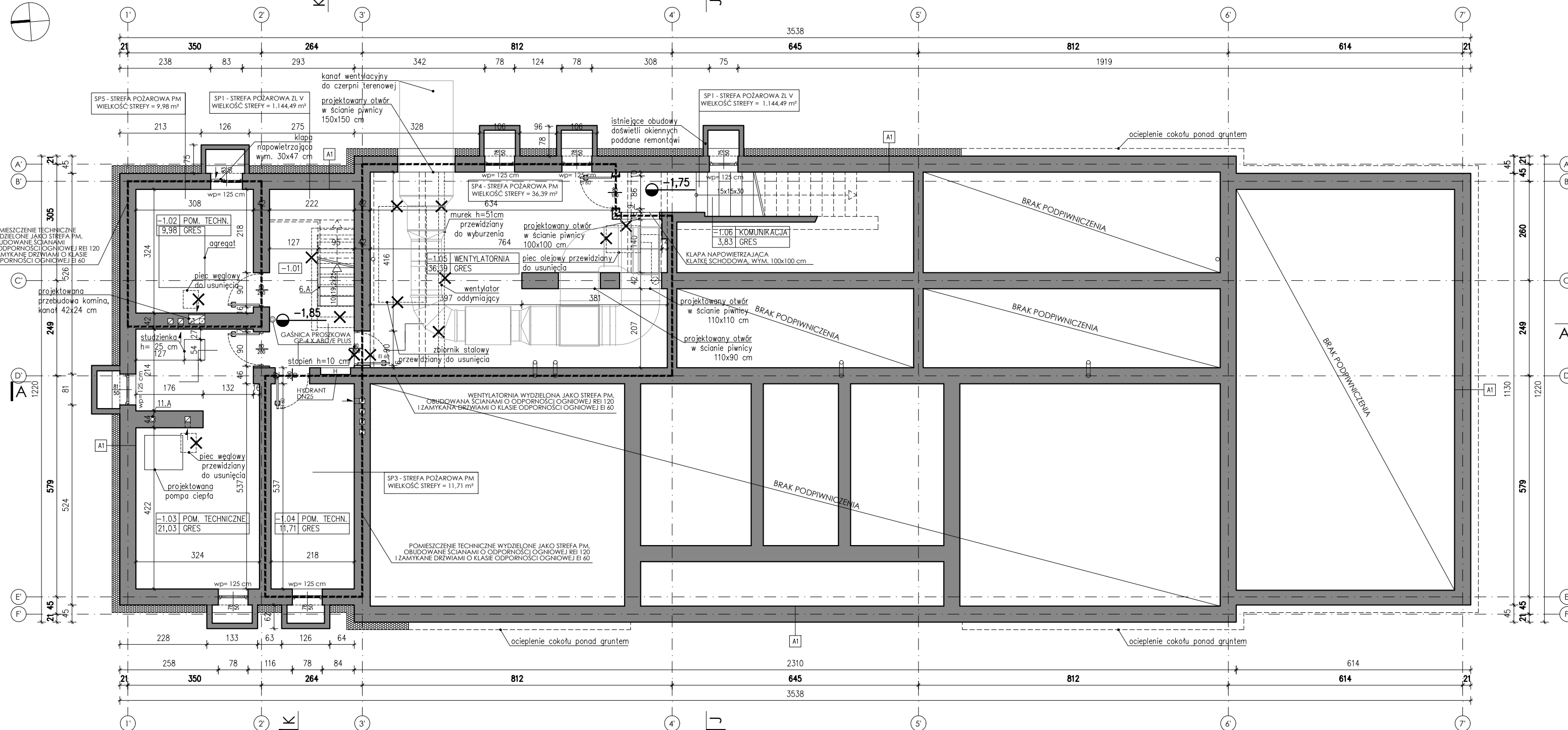


RZUT PODZIEMIA - PRZEBUDOWA

SKALA 1:100



ZESTAWIENIE POMIESZCZEŃ PODZIEMIA

PRZEBUDOWA			
Nr	Nazwa pomieszczenia	Posadzka	Powierzchnia
-1.01	Komunikacja	gres	10,37 m ²
-1.02	Pom. techniczne	gres	9,98 m ²
-1.03	Pom. techniczne	gres	21,03 m ²
-1.04	Pom. techniczne	gres	11,71 m ²
-1.05	Wentylatornia	gres	36,39 m ²
-1.06	Komunikacja	gres	3,83 m ²
razem:			93,31 m ²

ZESTAWIENIE POWIERZCHNI PODZIEMIA

PRZEBUDOWA		
Pow. całkowita *	144,55 m ²	
Pow. całkowita **	-	
Pow. netto:		
Pow. użytkowa	31,01 m ²	
Pow. usługowa	48,10 m ²	
Pow. ruchu	14,20 m ²	
Suma	93,31 m ²	
ROZBUDOWA		
Pow. całkowita *	-	
Pow. całkowita **	-	
Pow. netto:		
Pow. użytkowa	-	
Pow. usługowa	-	
Pow. ruchu	-	
Suma	-	

RAZEM		
Pow. całkowita *	144,55 m ²	
Pow. całkowita **	-	
Pow. netto:		
Pow. użytkowa	31,01 m ²	
Pow. usługowa	48,10 m ²	
Pow. ruchu	14,20 m ²	
Suma	93,31 m ²	

* powierzchnie, które są zamknięte i pokryte ze wszystkich stron

** powierzchnie, które nie są zamknięte ze wszystkich stron do ich pełnej wysokości i które są pokryte

/wg PN-ISO 9836:1997/

OZNACZENIA MATERIAŁÓW

	ŚCIANY ISTNIEJĄCE
	WYBURZENIA
	ŻELBET
	BLOCZKI GAZOBETONOWE
	BLOCZKI SILIKATOWE
	STYROPIAN / STYRODUR
	WĘLNA MINERALNA

LEGENDA

6. BALUSTRADY
 6.A - balustrada stalowa, h=110 cm; profile o przekroju kwadratowym 5 x 5 cm
 6.B - balustrada szklana, h=110 cm, pochwyty stalowy 6 x 4 cm
 6.C - balustrada stalowa, pochwyty na wys. 75 cm i 90 cm od płaszczyzny pochylni, pochwyty okągły Ø 5 cm
11. INSTALACJE
 11.A - istniejący kanał wentylacyjny wykorzystany na cele instalacji sanitarnych
 11.B - istniejąca kratka wentylacyjna przewidziana do zaślepienia
 11.C - istniejące kanały wentylacyjne przewidziane do zamurowania

UWAGI OGÓLNE:

- wszystkie wymiary, poziomy i specyfikacje należy sprawdzić przed rozpoczęciem budowy, dokonaniem zamówień,
- projekt należy rozpatrywać całościowo wraz z opisem technicznym i rysunkami branżowymi; wszystkie elementy ujęte w opisie technicznym, a nie ujęte na rysunkach lub odwrotnie należy traktować tak jakby były ujęte w obu częściach dokumentacji projektowej,
- do wykonania należy zastosować materiały i wyroby dopuszczone do obrotu i stosowania w budownictwie na terenie RP i EU - całość prac należy wykonać zgodnie z zasadami sztuki budowlanej, obowiązującymi przepisami sanitarnymi, BHP i p.poż., obowiązującymi polskimi normami, normami branżowymi, instrukcjami producentów oraz obowiązującymi warunkami wykonania i odbioru robót,
- wszystkie materiały i systemy są produktami sugerowanymi i może nastąpić ich zamiana na produkt inny pod warunkiem, że będzie równoważny lub lepszy,
- wymiary podano w cm,
- montaż stolarki okiennej i drzwiowej w warstwie termoizolacji ścian (tzw. ciepły montaż).

UWAGI SZCZEGÓLNE:

- poręcze przy schodach i pochylniach powinny być oddalone o 0,05 m od ścian, do których są mocowane
- balustrady nie powinny mieć ostro zakończonych elementów
- posadzki i wykładziny w pomieszczeniach przeznaczonych na pobyt ludzi powinny być wykonane z materiałów antyelektrostatycznych
- podczas realizacji należy sprawdzić drożność kanałów wentylacyjnych i spalinowych; kanały niedrożne należy udrożnić; ponad połacią dachu wyposażyć w ceramiczne nasady kominowe,
- przejścia instalacji przez fundamenty (podłogi na gruncie ściany fundamentowe) należy zabezpieczyć hydroizolacyjnie systemowymi kotłerniami i mufami.

		<p>PROJEKT BUDOWLANY</p>
PROJEKTANT:	mgr inż. arch. Grzegorz Ziętek nr upr. PO/KK/423/2011	
SPRAWDZAJĄCY:	mgr inż. arch. Patryk Pniewski nr upr. PO/KK/287/2009	
OPRACOWANIE:	mgr inż. arch. Anna Sokalska mgr inż. arch. Joanna Tłaga	
OBIEKT:	ROZBUDOWA, PRZEBUDOWA WRAZ ZE ZMIANĄ SPOSOBU UŻYTKOWANIA BUDYNKU BYŁEJ SZKOŁY PRZEZNACZONEGO NA "EDUKACYJNY INKUBATOR PRZEDSIĘBIORCZOŚCI W ZDZIWÓJU NOWYM I ZDZIWÓJU STARYM" JAKO SPOŚÓB NA REWITALIZACJĘ TERENÓW WYSIEDLANÝCH PRZEZ NIEMIECKIEGO OKUPANTA W CZASIE II WOJNY ŚWIATOWEJ	
LOKALIZACJA:	dz. nr 129/4, 130; obr. 0051 Zdzifwój Nowy dz. nr 10; obr. 0052 Zdzifwój Stary gm. Chorzele, powiat Przasnyski	
PRZEDMIOT RYSUNKU:	RZUT PODZIEMIA	
BRANŻA:	ARCHITEKTURA	SKALA: 1:100
DATA:	maj 2017	NR RYSUNKU: A-1