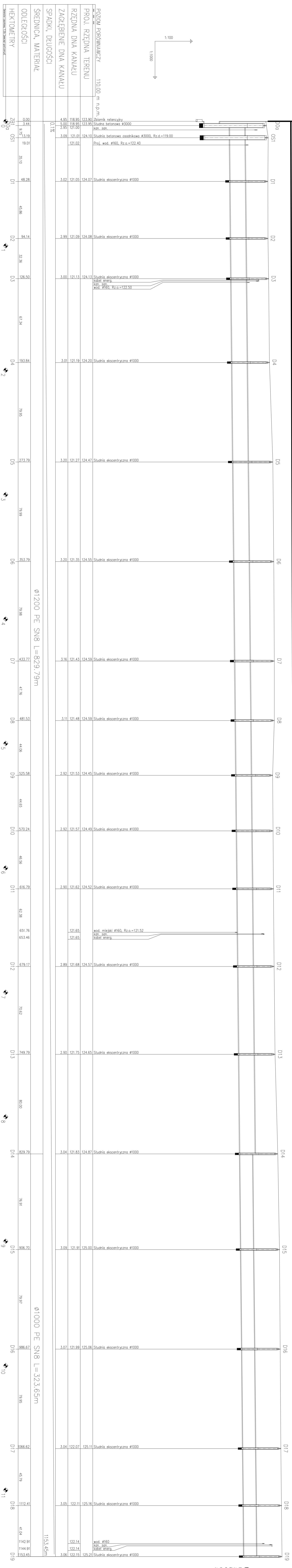


Sieć kanalizacji deszczowej ETAP I

Sieć kanalizacji deszczowej ETAP II



UWAGA:

Przed rozpoczęciem robót należy sprawdzić rzędnie na skrzyżowaniach z istniejącym i projektowanym uzbrojeniem oraz rzędnie włączona do istniejącej kanalizacji. Ostateczną regulację wysokościową warstwy ulicznych projektowanych studni i wpustów deszczowych wykonać na podstawie rzędnych profili zgodnie z projektem drogowym.

Uzbrojenie Przasnyskiej Sieci Gospodarczej PSS Chorzeli

KONSORCJUM	
Miejski Rejonowy Zarząd Inwestycyjny ul. Słoneczna 10, 05-080 Przasnysz	
Zawawiacz: Powiat Przasnyski, ul. Sł. Kosia 5, 06-500 Przasnysz	

Projektant: Tomasz Lis	Opiekun techniczny: Henryk Timowski	Opiekun inwestycyjny: Agnieszka Lis	Opiekun wykonawczy: Krzysztof Namczyk
------------------------	-------------------------------------	-------------------------------------	---------------------------------------

Projekt Wykonawczy		Sanitarna	
Profil podłazny kanalizacji deszczowej			

Tytuł rysunku: Profil podłazny kanalizacji deszczowej	Kod rysunku: D
Skala: 1:1000	Wykonano: 01-03-2015
Projektant: Tomasz Lis	Opiekun techniczny: Henryk Timowski
Opiekun inwestycyjny: Agnieszka Lis	Opiekun wykonawczy: Krzysztof Namczyk