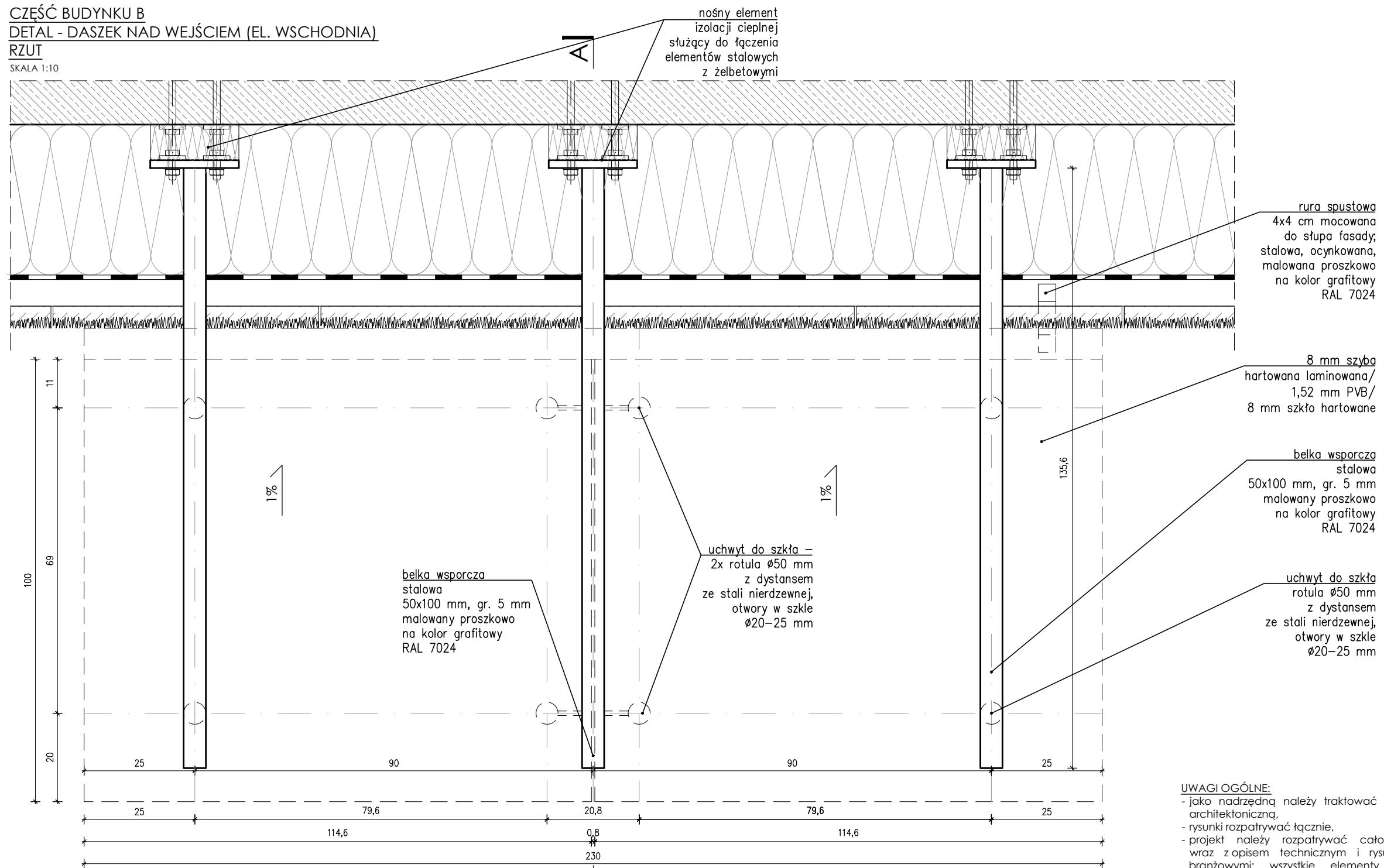


**CZĘŚĆ BUDYNKU B**  
**DETAL - DASZEK NAD WEJŚCIEM (EL. WSCHODNIA)**

**RZUT**

SKALA 1:10



nośny element  
izolacji cieplnej  
służący do łączenia  
elementów stalowych  
z żelbetowymi

rura spustowa  
4x4 cm mocowana  
do słupa fasady;  
stalowa, ocynkowana,  
malowana proszkowo  
na kolor grafitowy  
RAL 7024

8 mm szyba  
hartowana laminowana/  
1,52 mm PVB/  
8 mm szkło hartowane

belka wsporcza  
stalowa  
50x100 mm, gr. 5 mm  
malowany proszkowo  
na kolor grafitowy  
RAL 7024

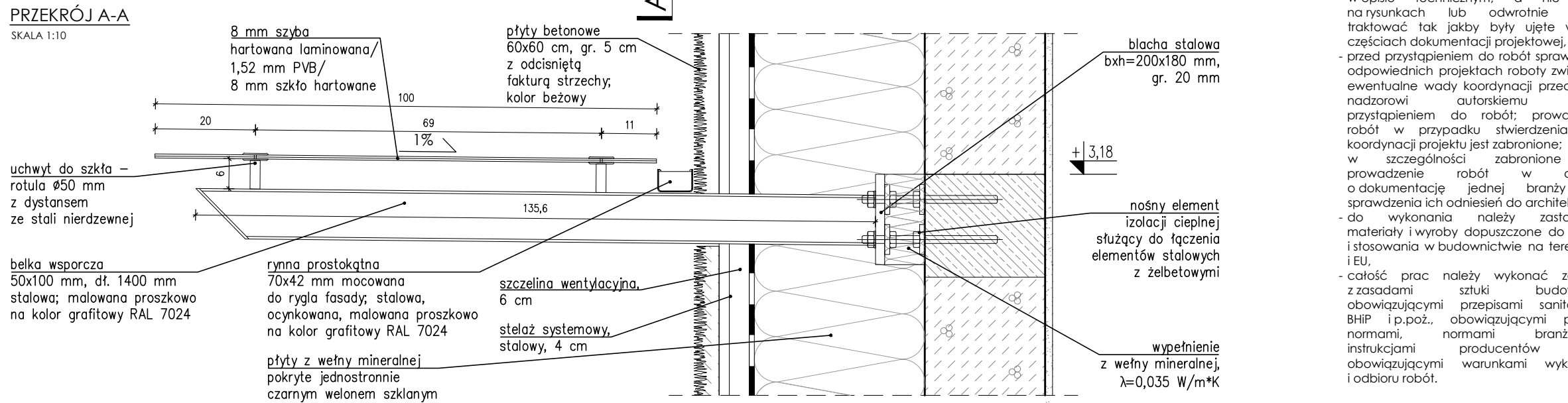
uchwyt do szkła –  
2x rotula Ø50 mm  
z dystansem  
ze stali nierdzewnej,  
otwory w szkłe  
Ø20–25 mm

belka wsporcza  
stalowa  
50x100 mm, gr. 5 mm  
malowany proszkowo  
na kolor grafitowy  
RAL 7024

uchwyt do szkła  
rotula Ø50 mm  
z dystansem  
ze stali nierdzewnej,  
otwory w szkłe  
Ø20–25 mm

**PRZEKRÓJ A-A**

SKALA 1:10



8 mm szyba  
hartowana laminowana/  
1,52 mm PVB/  
8 mm szkło hartowane

płyty betonowe  
60x60 cm, gr. 5 cm  
z odcisniętą  
fakturą strzechy;  
kolor beżowy

blacha stalowa  
bxh=200x180 mm,  
gr. 20 mm

uchwyt do szkła –  
rotula Ø50 mm  
z dystansem  
ze stali nierdzewnej

belka wsporcza  
50x100 mm, dł. 1400 mm  
stalowa; malowana proszkowo  
na kolor grafitowy RAL 7024

ryna prostokątna  
70x42 mm mocowana  
do rygła fasady; stalowa,  
ocynkowana, malowana proszkowo  
na kolor grafitowy RAL 7024

szczelina wentylacyjna,  
6 cm

stelaż systemowy,  
stalowy, 4 cm

nośny element  
izolacji cieplnej  
służący do łączenia  
elementów stalowych  
z żelbetowymi

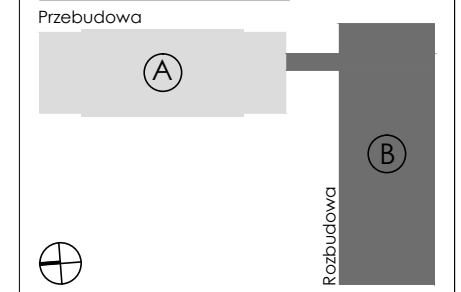
wypełnienie  
z wełny mineralnej,  
 $\lambda=0,035 \text{ W/m}^{\circ}\text{K}$

płyty z wełny mineralnej  
pokryte jednostronnie  
czarnym welonem szklanym

**UWAGI OGÓLNE:**

- całość prac należy wykonać zgodnie z zasadami sztuki budowlanej, obowiązującymi przepisami sanitarnymi, BHP i p.poż., obowiązującymi polskimi normami, normami branżowymi, instrukcjami producentów oraz obowiązującymi warunkami wykonania i odbioru robót,
- roboty nieuwjęte w dokumentacji, a wynikające z technologii budowy, zastosowania materiałów lub montażu urządzeń winny być uwzględnione w kosztorysie ofertowym Wykonawcy; brak ich wyszczególnienia w dokumentacji nie może stanowić podstawy do rozszerzeń finansowych Wykonawcy w stosunku do Inwestora lub Biura Projektów,
- wykonawca jest zobowiązany do dokonania obmiaru robót, na podstawie którego dokonywany będzie zakup określonych ilości materiałów,
- wszystkie materiały i systemy są produktami sugerowanymi i może nastąpić ich zamiana na produkt inny pod warunkiem, że będzie równoważny; równoważny oznacza: taki sam lub lepszy pod względem technicznym, ilościowym, jakościowym i estetycznym,
- wszystkie wymiary, poziomy i specyfikacje należy sprawdzić przed rozpoczęciem budowy, dokonaniem zamówień,
- elementy wykańczające obiekt, w tym elewacje, należy przedstawić w formie prób kolorystyczno-materiałowych do akceptacji Głównego Projektanta w trakcie nadzoru autorskiego,
- jakiegokolwiek wątpliwości lub niejasności należy wyjaśnić z Głównym Projektantem.

**SCHEMAT PODZIAŁU BUDYNKU**



<p><b>R3D3</b> PRACOWNIA ARCHITEKTONICZNA</p> <p><b>PROJEKT WYKONAWCZY</b></p> <p>Projekt stanowi własność intelektualną firmy: R3D3 Pracownia Architektoniczna Grzegorz Ziętek. Wszelkie prawa, w tym prawa autorskie, zastrzeżone. Opracowywanie, kopiowanie i wykorzystywanie bez pisemnej zgody pracowni zabronione.</p>	
PROJEKTANT:	mgr inż. arch. Grzegorz Ziętek nr upr. PO/KK/423/2011
SPRAWDZAJĄCY:	mgr inż. arch. Patryk Pniewski nr upr. PO/KK/287/2009
OPRACOWANIE:	mgr inż. arch. Anna Sokalska mgr inż. arch. Joanna Tłaga-Dąbrowska inż. arch. Michał Malewczuk mgr inż. arch. Agnieszka Ziółkowska
OBIEKT:	ROZBUDOWA, PRZEBUDOWA WRAZ ZE ZMIANĄ SPOSOBU UŻYTKOWANIA BUDYNKU BYŁEJ SZKOŁY PRZEZNACZONEGO NA "EDUKACYJNY INKUBATOR PRZEDSIĘBIORCZOŚCI W ZDZIWOJU NOWYM I ZDZIWOJU STARYM" JAKO SPOSÓB NA REWITALIZACJĘ TERENÓW WYSIEDLANYCH PRZEZ NIEMIECKIEGO OKUPANTA W CZASIE II WOJNY ŚWIATOWEJ
LOKALIZACJA:	dz. nr 129/4, 130; obr. 0051 Zdziwój Nowy dz. nr 10; obr. 0052 Zdziwój Stary gm. Chorzele, powiat Przasnyski
PRZEDMIOT RYSUNKU:	<b>CZĘŚĆ BUDYNKU B, DETAL - DASZEK NAD WEJŚCIEM (EL. WSCHODNIA)</b>
BRANŻA:	ARCHITEKTURA
SKALA:	1:10
DATA:	styczeń 2018
NR RYSUNKU:	D-21

**UWAGI OGÓLNE:**

- jako nadrzędną należy traktować branżę architektoniczną,
- rysunki rozpatrywać łącznie,
- projekt należy rozpatrywać całościowo wraz z opisem technicznym i rysunkami branżowymi; wszystkie elementy ujęte w opisie technicznym, a nie ujęte na rysunkach lub odwrotnie należy traktować tak jakby były ujęte w obu częściach dokumentacji projektowej,
- przed przystąpieniem do robót sprawdzić w odpowiednich projektach roboty związane; ewentualne wady koordynacji przedstawić nadzorowi autorskiemu przed przystąpieniem do robót; prowadzenie robót w przypadku stwierdzenia wad koordynacji projektu jest zabronione; w szczególności zabronione jest prowadzenie robót w oparciu o dokumentację jednej branży bez sprawdzenia ich odniesień do architektury,
- do wykonania należy zastosować materiały i wyroby dopuszczone do obrotu i stosowania w budownictwie na terenie RP i EU,
- całość prac należy wykonać zgodnie z zasadami sztuki budowlanej, obowiązującymi przepisami sanitarnymi, BHP i p.poż., obowiązującymi polskimi normami, normami branżowymi, instrukcjami producentów oraz obowiązującymi warunkami wykonania i odbioru robót.