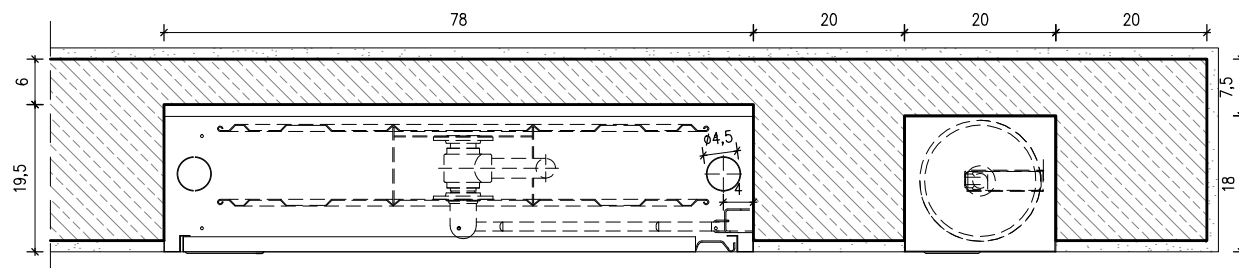


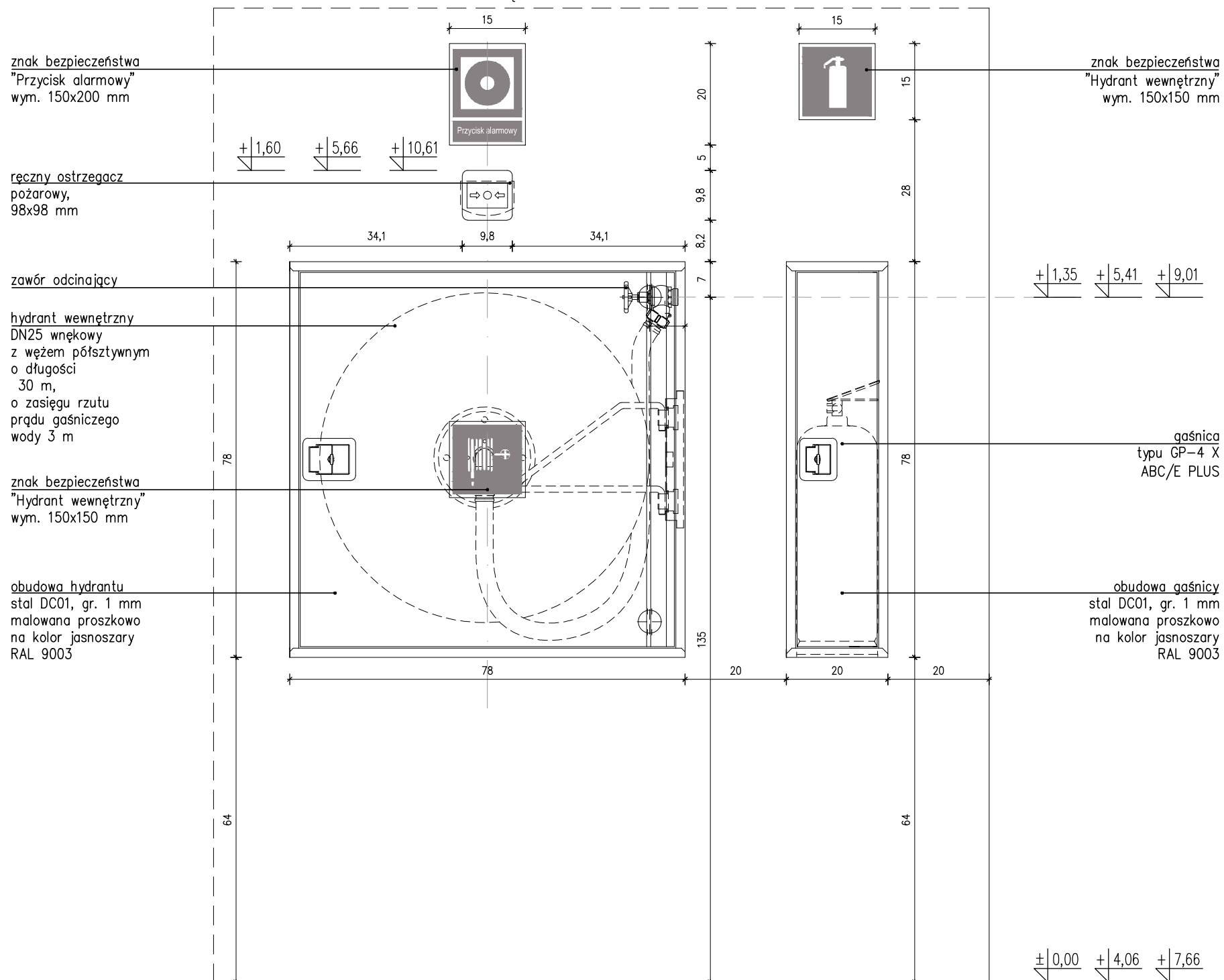
CZĘŚĆ BUDYNKU B
DETAL - HYDRANT, RĘCZNY OSTRZEGACZ POŻARU I GAŚNICA

SKALA 1:10

RZUT - HYDRANT MIĘDZY OSIAMI A I B ORAZ 1 I 2



WIDOK Z PRZODU - HYDRANT MIĘDZY OSIAMI A I B ORAZ 1 I 2



znak bezpieczeństwa
 "Przycisk alarmowy"
 wym. 150x200 mm

ręczny ostrzegacz
 pożarowy,
 98x98 mm

zawór odcinający

hydrant wewnętrzny
 DN25 wnekowy
 z węzłem półsztywnym
 o długości
 30 m,
 o zasięgu rzutu
 prądu gaśniczego
 wody 3 m

znak bezpieczeństwa
 "Hydrant wewnętrzny"
 wym. 150x150 mm

obudowa hydrantu
 stal DC01, gr. 1 mm
 malowana proszkowo
 na kolor jasnoszary
 RAL 9003

znak bezpieczeństwa
 "Hydrant wewnętrzny"
 wym. 150x150 mm

gaśnica
 typu GP-4 X
 ABC/E PLUS

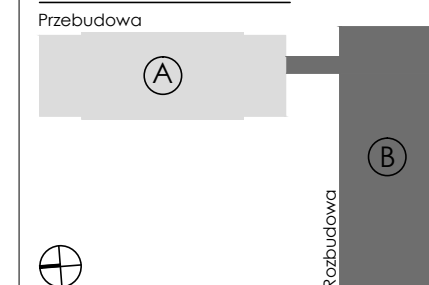
obudowa gaśnicy
 stal DC01, gr. 1 mm
 malowana proszkowo
 na kolor jasnoszary
 RAL 9003

UWAGI SZCZEGÓLNE:
 -zawory odcinające dla hydrantów 25 powinny być umieszczone na wysokości 1,35 ± 0,1 m,
 -szafki hydrantowe oraz gaśnice należy oznakować odpowiednimi znakami bezpieczeństwa,
 -wygląd znaków przeciwpożarowych warunkuje norma PN EN ISO 7010, dodatkowo muszą posiadać świadectwo wydawane przez CNBOP.

UWAGI OGÓLNE:
 - jako nadrzędna należy traktować branżę architektoniczną,
 - rysunki rozpatrywać łącznie,
 - projekt należy rozpatrywać całościowo wraz z opisem technicznym i rysunkami branżowymi; wszystkie elementy ujęte w opisie technicznym, a nie ujęte na rysunkach lub odwrotnie należy traktować tak jakby były ujęte w obu częściach dokumentacji projektowej,
 - przed przystąpieniem do robót sprawdzić w odpowiednich projektach roboty związane; ewentualne wady koordynacji przedstawić nadzorowi autorskiemu przed przystąpieniem do robót; prowadzenie robót w przypadku stwierdzenia wad koordynacji projektu jest zabronione; w szczególności zabronione jest prowadzenie robót w oparciu o dokumentację jednej branży bez sprawdzenia ich odniesień do architektury,
 - do wykonania należy zastosować materiały i wyroby dopuszczone do obrotu i stosowania w budownictwie na terenie RP i EU,
 - całość prac należy wykonać zgodnie z zasadami sztuki budowlanej, obowiązującymi przepisami sanitarnymi, BHIP i p.poż., obowiązującymi polskimi normami, normami branżowymi, instrukcjami producentów oraz obowiązującymi warunkami wykonania i odbioru robót.

UWAGI OGÓLNE:
 - całość prac należy wykonać zgodnie z zasadami sztuki budowlanej, obowiązującymi przepisami sanitarnymi, BHIP i p.poż., obowiązującymi polskimi normami, normami branżowymi, instrukcjami producentów oraz obowiązującymi warunkami wykonania i odbioru robót,
 - roboty nieuwjęte w dokumentacji, a wynikające z technologii budowy, zastosowania materiałów lub montażu urządzeń winny być uwzględnione w kosztorysie ofertowym Wykonawcy; brak ich wyszczególnienia w dokumentacji nie może stanowić podstawy do roszczeń finansowych Wykonawcy w stosunku do Inwestora lub Biura Projektów,
 - wykonawca jest zobowiązany do dokonania obmiaru robót, na podstawie którego dokonywany będzie zakup określonych ilości materiałów,
 - wszystkie materiały i systemy są produktami sugerowanymi i może nastąpić ich zamiana na produkt inny pod warunkiem, że będzie równoważny; równoważny oznacza: taki sam lub lepszy pod względem technicznym, ilościowym, jakościowym i estetycznym,
 - wszystkie wymiary, poziomy i specyfikacje należy sprawdzić przed rozpoczęciem budowy, dokonaniem zamówień,
 - elementy wykańczające obiekt, w tym elewacje, należy przedstawić w formie prób kolorystyczno-materiałowych do akceptacji Głównego Projektanta w trakcie nadzoru autorskiego,
 - jakiegokolwiek wątpliwości lub niejasności należy wyjaśnić z Głównym Projektantem.

SCHEMAT PODZIAŁU BUDYNKU



PRACOWNIA ARCHITEKTONICZNA Projekt stanowi własność intelektualną firmy: R3D3 Pracownia Architektoniczna Grzegorz Ziętek. Wszelkie prawa, w tym prawa autorskie, zastrzeżone. Opracowywanie, kopiowanie i wykorzystywanie bez pisemnej zgody pracowni zabronione.		PROJEKT WYKONAWCZY	
		mgr inż. arch. Grzegorz Ziętek nr upr. PO/KK/423/2011	
PROJEKTANT:		mgr inż. arch. Patryk Pniewski nr upr. PO/KK/287/2009	
SPRAWDZAJĄCY:		mgr inż. arch. Anna Sokalska mgr inż. arch. Joanna Tłaga-Dąbrowska inż. arch. Michał Malewczyk mgr inż. arch. Agnieszka Ziótkowska	
OPRACOWANIE:		mgr inż. arch. Anna Sokalska mgr inż. arch. Joanna Tłaga-Dąbrowska inż. arch. Michał Malewczyk mgr inż. arch. Agnieszka Ziótkowska	
OBIEKT: ROZBUDOWA, PRZEBUDOWA WRAZ ZE ZMIANĄ SPOSOBU UŻYTKOWANIA BUDYNKU BYŁEJ SZKOŁY PRZEZNACZONEGO NA "EDUKACYJNY INKUBATOR PRZEDSIĘBIORCZOŚCI W ZDZIWÓJU NOWYM I ZDZIWÓJU STARYM" JAKO SPOSÓB NA REWITALIZACJĘ TERENÓW WYSIEDLANYCH PRZEZ NIEMIECKIEGO OKUPANTA W CZASIE II WOJNY ŚWIATOWEJ			
LOKALIZACJA: dz. nr 129/4, 130; obr. 0051 Zdziwój Nowy dz. nr 10; obr. 0052 Zdziwój Stary gm. Chorzele, powiat Przasnyski			
PRZEDMIOT RYSUNKU: CZĘŚĆ BUDYNKU B DETAL - HYDRANT, RĘCZNY OSTRZEGACZ POŻARU I GAŚNICA			
BRANŻA: ARCHITEKTURA		SKALA: 1:10	
DATA: styczeń 2018		NR RYSUNKU: D-24.2	