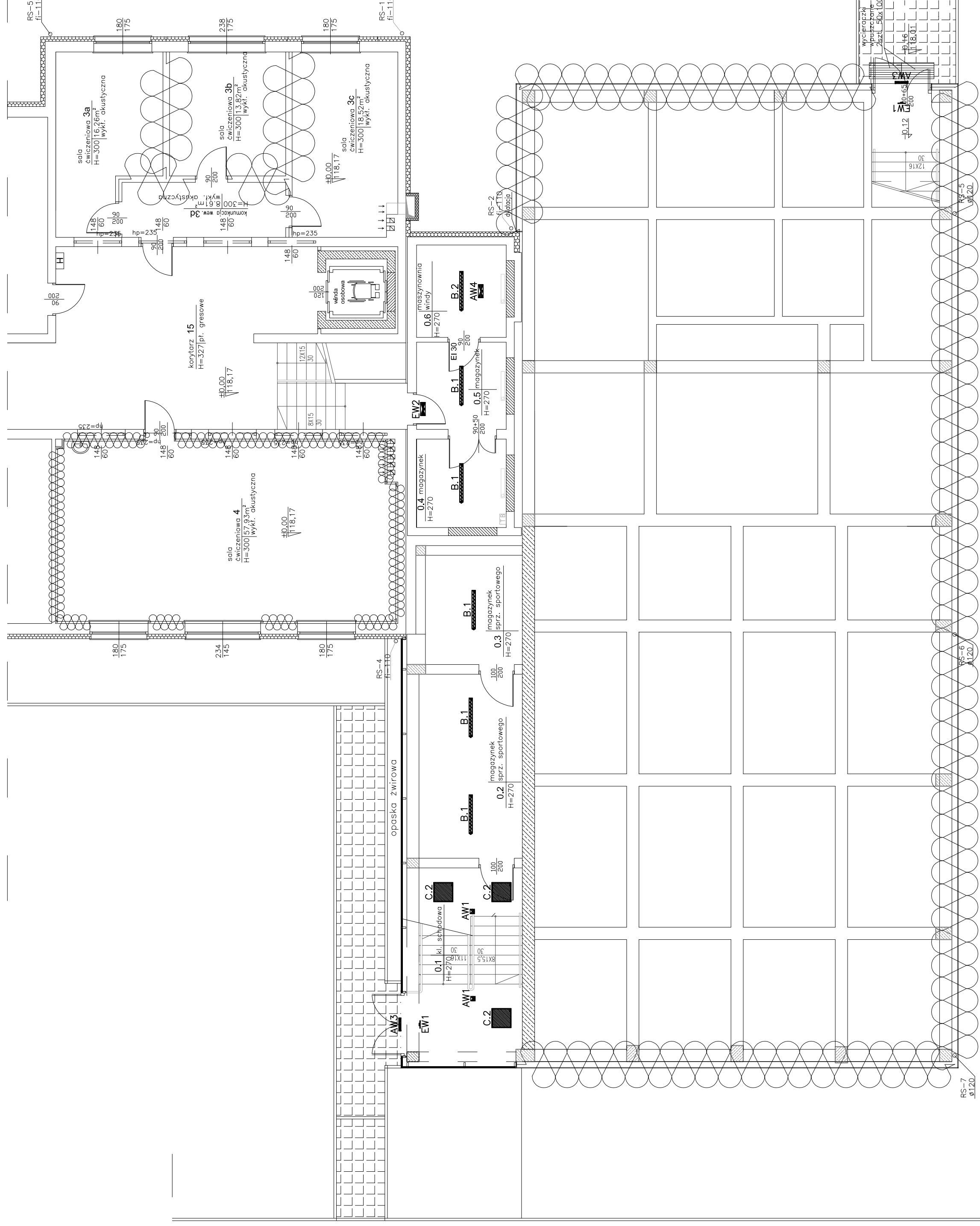


Zestawienie powierzchni użytkowej parteru				
l.p.	pomieszczenie	wykończenie posadzki	wys. pomieszczenia	m2
0.1	kl. Schodowa	gres	2,70	20,83
0.2	mag. sprzętu sportowego	gres	2,70	18,24
0.3	mag. sprzętu sportowego	gres	2,70	10,15
0.4	magazynek	gres	2,70	7,61
0.5	magazynek	gres	2,70	7,50
0.6	maszynownia windy	gres	2,70	7,50
Razem				71,83



Uwaga:
Oznaczenia opraw oświetleniowych wg wykazu
na rys. nr E-11

Jednostka projektowa:

PROFIL
REALIZACJA INWESTYCJI

44-100 Gliwice
ul. Lipowa 12

Projektant:
inż. BOLESŁAW KUŚNIK
UPR. BUD. 113894

Podpis:
[Podpis]

Data:
05.2016

Specjalność:
Elektryczna

Specjalność:
Elektryczna

nr rys.
PB

Skala:
1:100

Rew.:
0

Inwestor:
POWIAT PRZASNYSKI
UL. SW. STANISŁAWA KOSTKI 5
06-500 PRZASNYSZ

Temat projektu:

PRZEBUDOWA Z ROZBUDOWĄ (MODERNIZACJA) BUDYNKU SZKOŁY
PRZASNYSKI - PROJEKT PODŁOŻA, WZMOCNIENIE POTENCJAŁU
KULTURALNEGO POWIATU PRZASNYSKIEGO POPRZECZ DOSTĘPNOŚCIĄ
DOSTĘPNĄ DO NADPŁYWU WODY
KULTURALNYCH POWIATU, W T.M. SZKOŁY MUZYCZNEJ / STONIA W
PRZASNYSZU

Nazwa rysunku:

Rzut parteru. Instalacja oświetlenia