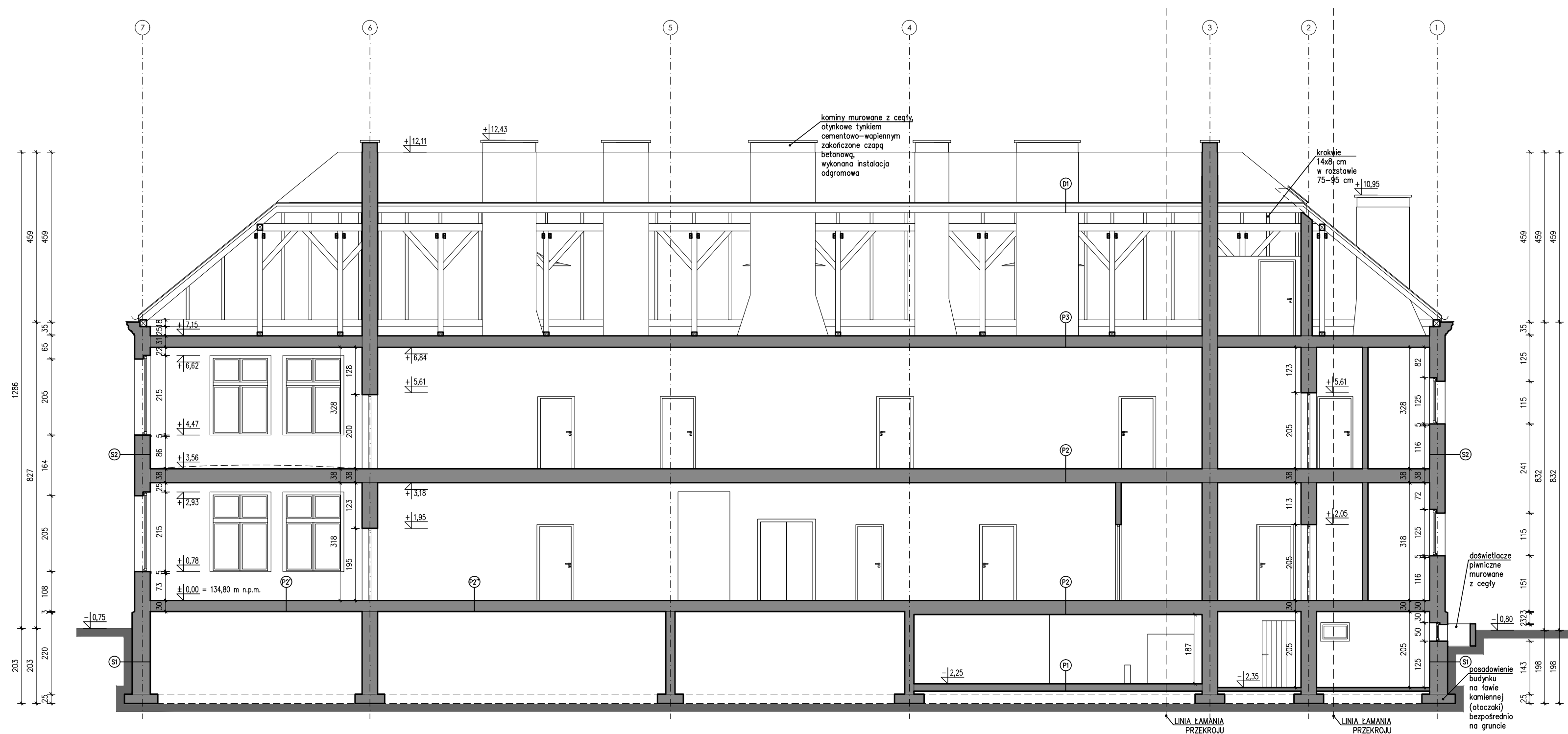


PRZEKRÓJ A-A

SKALA 1:100



UWARSTWIENIA ŚCIAN

S1	ŚCIANA ŻELBETOWA TYNK CEMENTOWO-WAPIENNY	48 cm
S2	TYNK CEMENTOWO-WAPIENNY ŚCIANA CEGLANA PEŁNA TYNK CEMENTOWO-WAPIENNY	42 cm

UWARSTWIENIA POZIOME

D1	DACHÓWKA KARPIÓWKA ŁATY 4X6 cm KROKWIE 8X14 cm	6 cm 14 cm
P2	POSADZKA STROP AKERMANA + CEGŁA DZIURAWKA TYNK CEMENTOWO-WAPIENNY	32 cm
P1	PLYTA BETONOWA PODYSPKA PIASKOWA ZAGĘSZCZONA PIASEK GRUBY	10 cm 15 cm
P2'	POSADZKA WYLEWKA CEMENTOWA PAPA NA LEPIKU PLYTA BETONOWA PODYSPKA PIASKOWA ZAGĘSZCZONA PIASEK GRUBY	5 cm 10 cm 15 cm

UWAGI OGÓLNE:

- wszystkie wymiary, poziomy i specyfikacje należy sprawdzić przed rozpoczęciem budowy, dokonaniem zamówień,
- elementy wykańczające obiekt, w tym elewacje, należy przedstawić w formie prób kolorystyczno-materiałowych do akceptacji Głównego Projektanta w trakcie nadzoru autorskiego,
- jakiegokolwiek wątpliwości lub niejasności należy wyjaśnić z Głównym Projektantem.

UWAGI OGÓLNE:

- jako nadrzędną należy traktować branżę architektoniczną,
- rysunki rozpatrywać łącznie,
- projekt należy rozpatrywać całościowo wraz z opisem technicznym i rysunkami branżowymi; wszystkie elementy ujęte w opisie technicznym, a nie ujęte na rysunkach lub odwrotnie należy traktować tak jakby były ujęte w obu częściach dokumentacji projektowej,
- przed przystąpieniem do robót sprawdzić w odpowiednich projektach roboty związane; ewentualne wady koordynacji przedstawić nadzorowi autorskiemu przed przystąpieniem do robót; prowadzenie robót w przypadku stwierdzenia wad koordynacji projektu jest zabronione; w szczególności zabronione jest prowadzenie robót w oparciu o dokumentację jednej branży bez sprawdzenia ich odniesień do architektury,
- do wykonania należy zastosować materiały i wyroby dopuszczone do obrotu i stosowania w budownictwie na terenie RP i EU,
- całość prac należy wykonać zgodnie z zasadami sztuki budowlanej, obowiązującymi przepisami sanitarnymi, BHP i p.poż., obowiązującymi polskimi normami, normami branżowymi, instrukcjami producentów oraz obowiązującymi warunkami wykonania i odbioru robót,
- roboty nieujęte w dokumentacji, a wynikające z technologii budowy, zastosowania materiałów lub montażu urządzeń winny być uwzględnione w kosztorysie ofertowym Wykonawcy; brak ich wyszczególnienia w dokumentacji nie może stanowić podstawy do rozszerzenia finansowych Wykonawcy w stosunku do Inwestora lub Biura Projektów,
- wykonawca jest zobowiązany do dokonania obmiaru robót, na podstawie którego dokonywany będzie zakup określonych ilości materiałów,
- wszystkie materiały i systemy są produktami sugerowanymi i może nastąpić ich zamiana na produkt inny pod warunkiem, że będzie równoważny; równoważny oznacza: taki sam lub lepszy pod względem technicznym, ilościowym, jakościowym i estetycznym.

PROJEKT WYKONAWCZY

Projekt stanowi własność intelektualną firmy: R3D3 Pracownia Architektoniczna Grzegorz Ziętek. Wszelkie prawa, w tym prawa autorskie, zastrzeżone. Opracowywanie, kopiowanie i wykorzystywanie bez pisemnej zgody pracowni zabronione.

PROJEKTANT: mgr inż. arch. Grzegorz Ziętek nr upr. PO/KK/423/2011

SPRAWDZAJĄCY: mgr inż. arch. Patryk Pniewski nr upr. PO/KK/287/2009

OPRACOWANIE: mgr inż. arch. Anna Sokalska
mgr inż. arch. Joanna Tłaga - Dąbrowska
inż. arch. Michał Malewczuk
mgr inż. arch. Agnieszka Ziolkowska

OBIEKT: ROZBUDOWA, PRZEBUDOWA WRAZ ZE ZMIANĄ SPOSOBU UŻYTKOWANIA BUDYNKU BYŁEJ SZKOŁY PRZEZNACZONEGO NA "EDUKACYJNY INKUBATOR PRZEDSIĘBIORCZOŚCI W ZDZIWÓJU NOWYM I ZDZIWÓJU STARYM" JAKO SPOSOB NA REWITALIZACJĘ TERENÓW WYSIEDLANÝCH PRZEZ NIEMIECKIEGO OKUPANTA W CZASIE II WOJNY ŚWIATOWEJ

LOKALIZACJA: dz. nr 129/4, 130; obr. 0051 Zdzivój Nowy dz. nr 10; obr. 0052 Zdzivój Stary gm. Chorzele, powiat Przasnyski

PRZEDMIOT RYSUNKU: CZĘŚĆ A PRZEKRÓJ A-A INWENTARYZACJA

BRANŻA: ARCHITEKTURA SKALA: 1:100
DATA: styczeń 2018 NR RYSUNKU: I-6