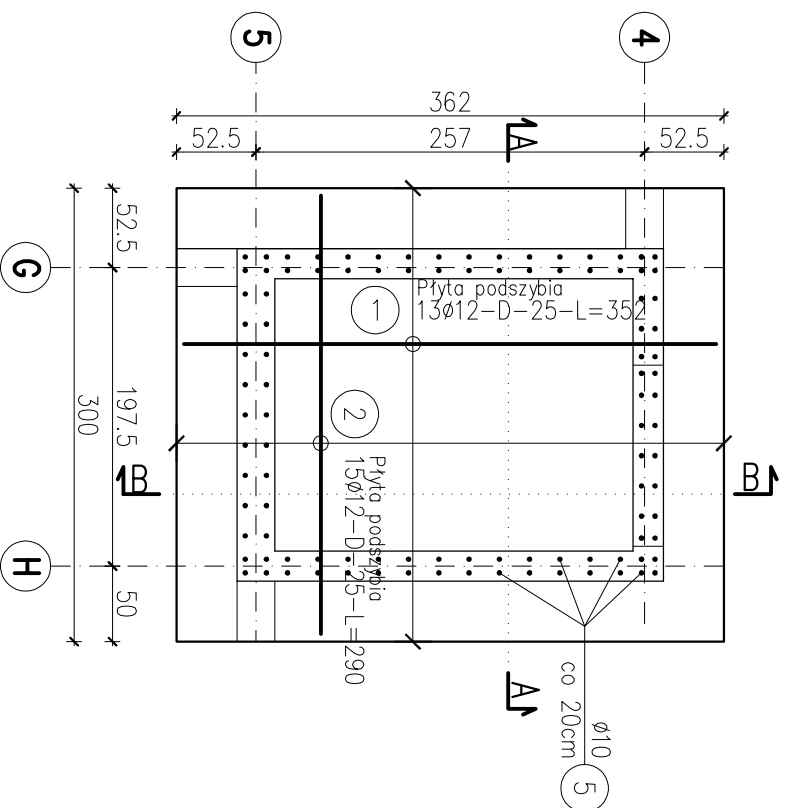


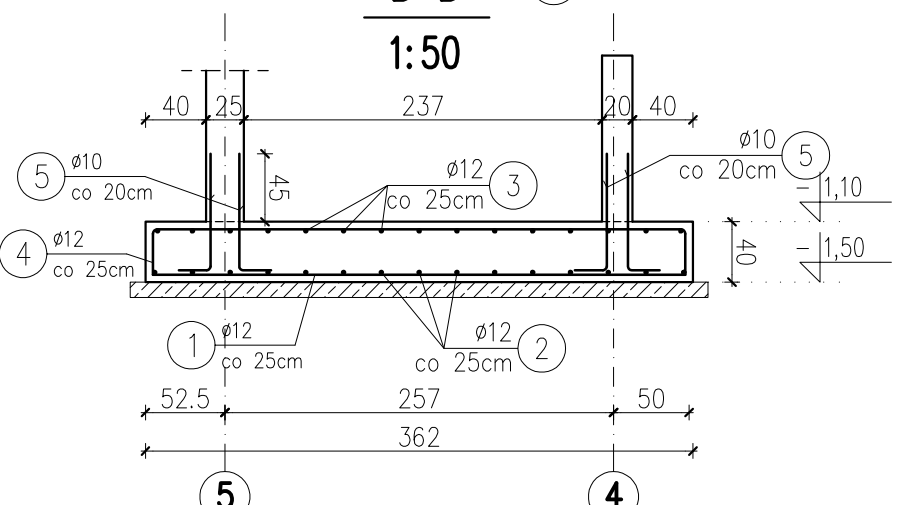
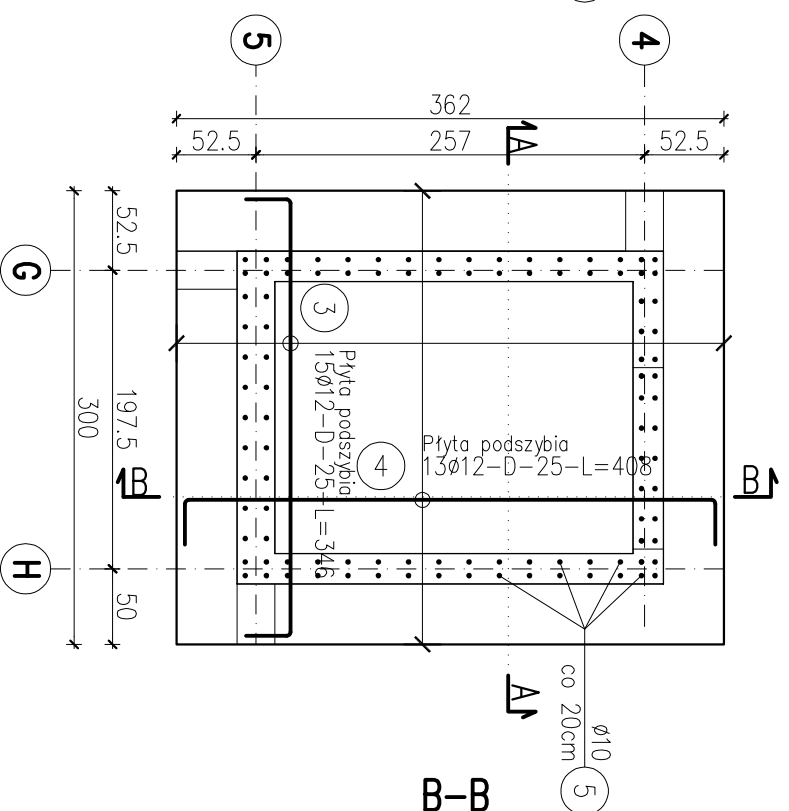
Płyta podszybia

szt.1

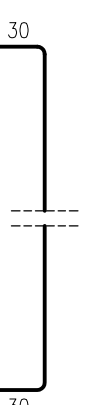
Siatka dolna



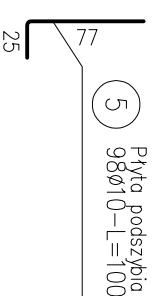
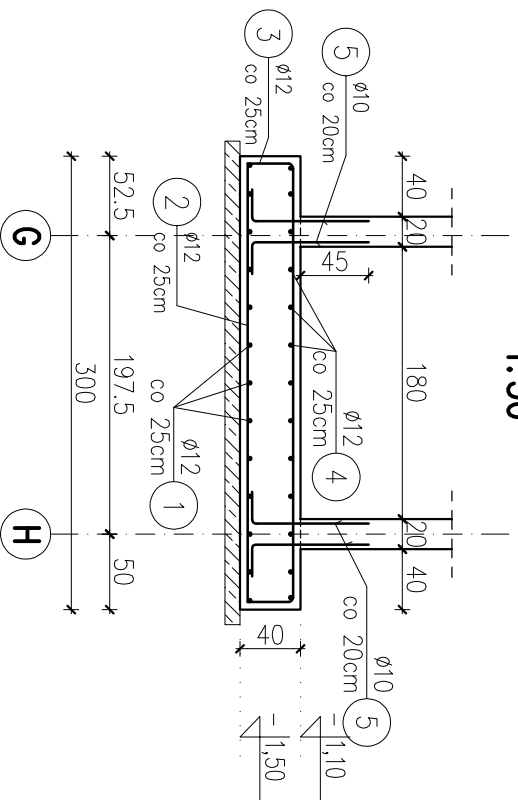
Siatka górna



Długości odjęć



A-A



ZESTAWIENIE STALI

| Nr pręta | Ø | Stal | Długość pręta | Liczba prętów | | Długość łączna | | | |
|--------------------------------|----|--------|---------------|---------------|---------|----------------|----------------|--------|-------|
| | | | | no i poz. | pozycji | | prętów łącznie | Ø10 | Ø12 |
| Płyta podszybia | | | | | | | | | |
| 1 | 12 | RB500W | 3,52 | 13 | 1 | 13 | 45,76 | | |
| 2 | 12 | RB500W | 2,90 | 15 | 1 | 15 | 43,50 | | |
| 3 | 12 | RB500W | 3,46 | 15 | 1 | 15 | 51,90 | | |
| 4 | 12 | RB500W | 4,08 | 13 | 1 | 13 | 53,04 | | |
| 5 | 10 | RB500W | 1,00 | 98 | 1 | 98 | 98,00 | 194,20 | |
| Razem długość prętów | | | | | | | 232,9 | | |
| Masa jednostkowa | | | | | | | kg/mb | 0,817 | 0,888 |
| Masa prętów dla danej średnicy | | | | | | | kg | 60,5 | 172,4 |
| Masa łączna | | | | | | | kg | 232,9 | |

UWAGA : Sumaryczna długość prętów jest długością rzeczywistą w osi pręta metodą B wg PN-EN ISO 3766:2006.

PLYTA PODSZYBIA
SIATKA DOLNA
SIATKA GÓRNA
SKALA 1:50

BETON KLASY C20/25 (B25)
STAL A-IIIIN (gatunek RB500W)

UWAGI:

1. WYMIARY PODANO W cm, POZIOMY W m.
2. OTULINA 5cm OD KRAWĘDZI PRĘTA.
3. ROZPARTRYWAĆ ŁĄCZNIE Z PROJEKTAMI ARCHITEKTONICZNYMI I BRANŻOWYMI.
4. MIEJSKA STYKÓW PRZERW ROBOCZYCH PRZED DALSZYM BETONOWANIEM OCZYSZCİĆ, ZMYLIĆ WODĄ, PRZYKOTWAĆ DO DALSZEGO BETONOWANIA
5. BETON PIELEGNOWAĆ, CHRONIĆ PRZED NADMIERNYM NASŁONECZNIENIEM LUB MROZEM.
6. PRZED PRZYSTĄPIENIEM DO ROBÓT SPRAWDZIĆ W ODPWIEDNICH PROJEKTACH ROBÓTY ZWIĄZANE.
7. EWENTUALNE WADY KOORDYNACJI PRZEDSTAWIĆ NADZOROWI AUTORSKIEMU PRZED PRZYSTĄPIENIEM DO ROBÓT.
8. DŁUGOŚCI PRĘTÓW ODGIĘTYCH PODANE SĄ PO ZEWNĘTRZNEJ KRAWĘDZI PRĘTA.
9. PRĘTY UKŁADANE NA ZAKŁAD ŁĄCZYĆ NAPRZEMIENIE, NIE WIĘCEJ NIŻ 50% W JEDNYM PRZEKROJU.
10. PRZEDSIĘCIA INSTALACJI SANITARNYCH PRZESZCZYNIĆ I PŁYTY LOKALIZOWAĆ WG PROJEKTU ARCHITEKTURY I PROJEKTU INSTALACYJNEGO.
11. UZIOMY WG PROJEKTU ELEKTRYCZNEGO.
12. PRZED PRZYSTĄPIENIEM DO ZAMÓWIENIA STALI ZBROJENIOWEJ NALEŻY SPRAWDZIĆ ZESTAWIENIE STALI.

PROJEKTOWA AUTOPROJEKTOWA
ul. Pogodna 9 lok. 10, 15-354 Białystok, tel. 085 7440474, kom. 501099632 www.autoprojektowa.pl

PROJEKT: Remont części Osiedla Nr 2 w Przasnyszu - CENTRUM

AKTYWIZACJI BIŻNESU poprzez remont i przebudowę z rozbudową budynku Starostwa Powiatowego w Przasnyszu z dostosowaniem jego części do wspomagania przedsiębiorczości i podjęciem obsługi procesów inwestycyjnych wraz z niezbędną infrastrukturą: Instalacją rozdzielni kanalizacji deszczowej, kanalizacji sanitarnej, co, wodociągowej, elektrycznej, elektryczną oświetlenia terenu oraz przebudowa placów utwardzonych i skweru, z zagospodarowaniem terenu (pomniki, przewidzianych do realizacji na działkach o nr ew. gr. 1659/3, 1659/4, 1659/5, 1659/6, 1660/1, 1660/2, 1661, 1662 przy ul. Św. Stanisława Kosciół 5 w Przasnyszu.

INWESTOR: STAROSTWO POWIATOWE W PRZASNYSZU

ul. Św. St. Kosciół 5, 06-300 Przasnysz

KONSTRUKCJA mgr inż. Dariusz Kiluk

PDL/0001/POOK/04

DATA NR. RYS. SKALA

WZESIĘCI 2017 K-04 1:50

TYTUŁ RYSUNKU

PLYTA PODSZYBIA