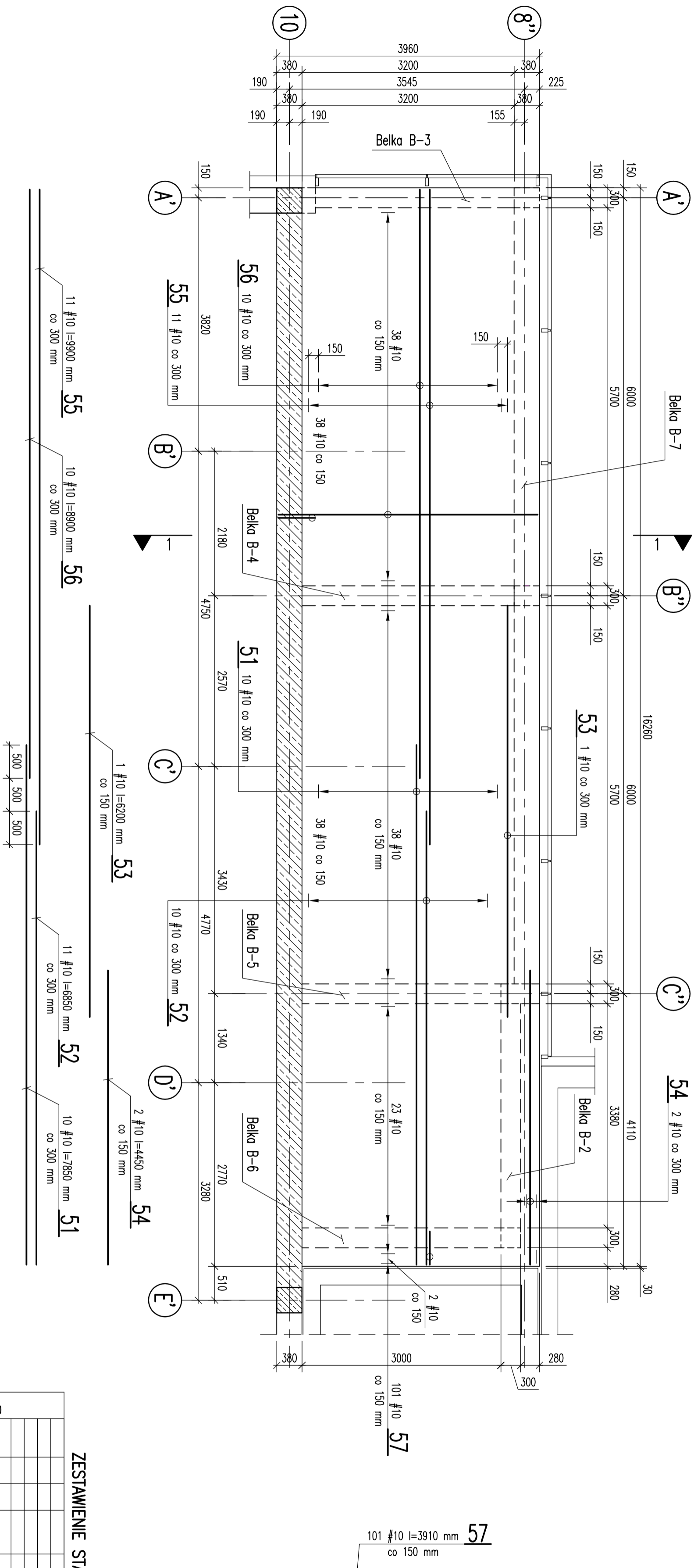


RZUT STROPODACHU W OSIACH A'-E'/8"-10 - ZBROJENIE GÓRNE

1:50



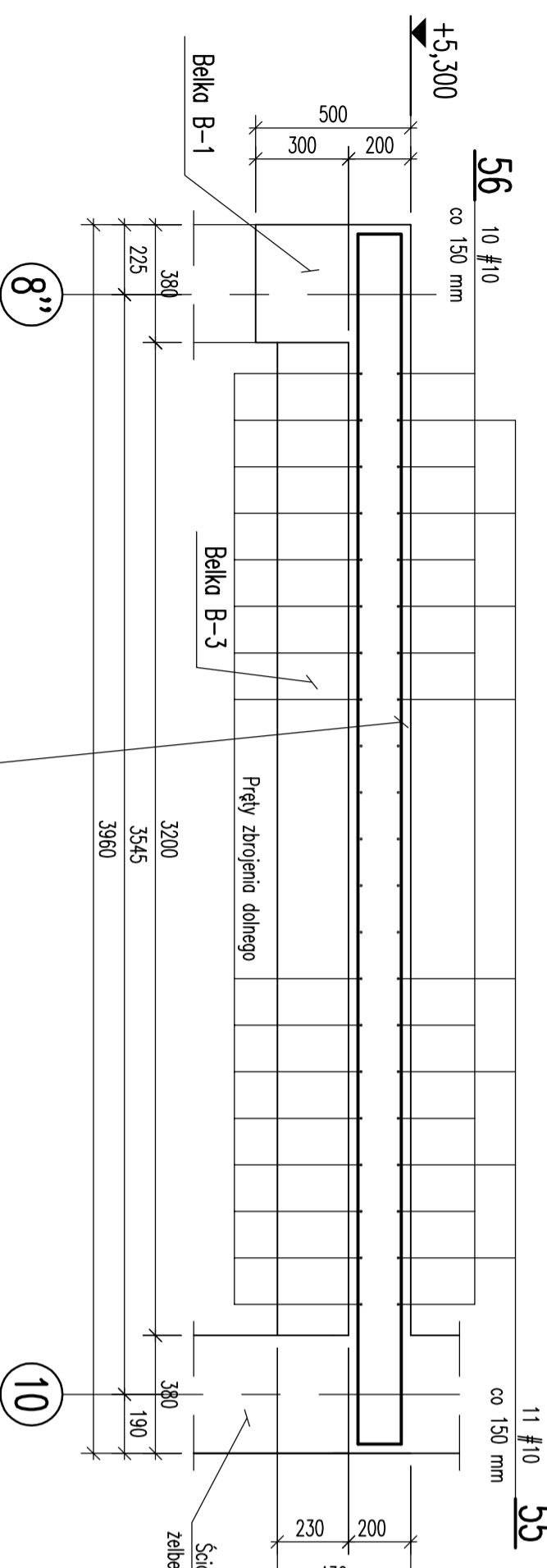
Stal A-IIIN
Beton C20/25 (B25)

ZESTAWIENIE STALI ZBROJENIOWEJ

Stropodach w osiach A'-E'/8"-10									
Elem.	Poz.	#	φ	Długość cm	Ilość szt.	A IIIN	#8		
Rozem.	Masa jednostkowa	Rozem	Ciężar stali ogółem	Wykonanie 1x					
m	kg/m	kg	kg						
				#12	#10	#8			
				Długość m					
				0,0	761,8	0,0			
				0,888	0,617	0,395			
				0,0	470,1	0,0			
							1 x 470,1 = 470,1		

PRZEKRÓJ 1-1

1:20



- UWAGI:**
- Kształt i wymiary porównać z projektem architektonicznym.
 - Wymiary podane w mm.
 - Otulina – 25 mm.
 - Zbrojenie dolne pokazano na rysunku nr K-16.

Inwestor: POWIAT PRZASNSKI UL. SW. STANISŁAWA KOSTKI 5 05-300 PRZASNSZ PRACOWNIA ARCH. I PROJEKTOWA PRZASNSZ - PROJEKT POD WAZNĄ WYKONCZENIE POTENCJAŁU KULTURALNYCH OBIEKTÓW PRZASNSKIEGO POTENCJAŁU KULTURALNYCH POWIATU W TYM SZKOLE, MŁCZCZENIE I STOPNIĄ W PRZASNSZU		Jednostka projektowa: PROFIL STUDIO ARCHITECTONICZNE REALIZACJA INWESTYCJI		4:100 05.2016
Nazwa tytułu: STROPODACH W OSIACH A'-D'/8"-10 - ZBROJENIE GÓRNE		Projektant: mgr inż. HENRYK BOBEDI UPR. BUD. 8292 SPMWOTZKA.MAZOWSZA KAMIENNAKAMIAK	Kierownik: UPR. BUD. SŁAWOMIR KOSZCZUK PR79A	05.2016
		Stadium: PW	nr rys. K-17	Skala: 1:50, 1:20
				Rys.: 0