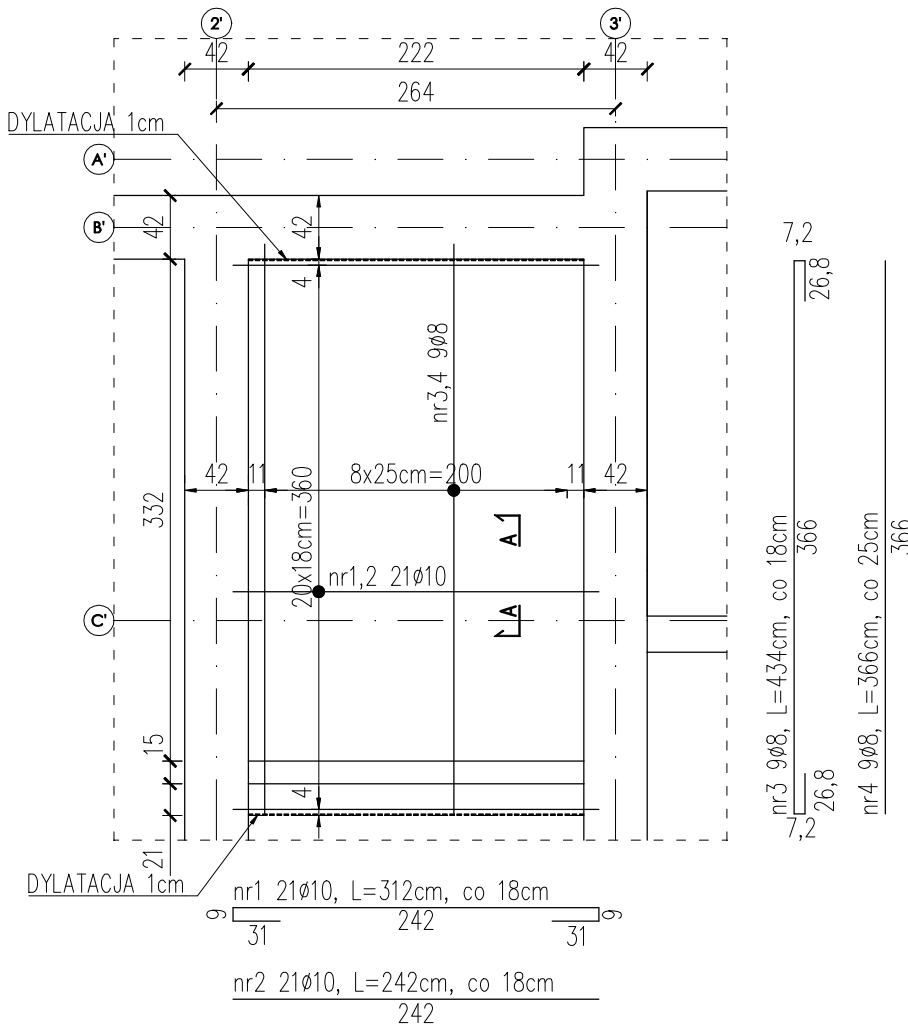


STROP MONOLITYCZNY ST1.01

skala 1:50

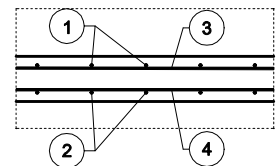
Poz. ST1.01

Widok zbrojenia górnego i dolnego
Skala 1:50



Nr pręta	Średnica [mm]	Długość pręta [cm]	Liczba welem. [szt.]	Liczba elem. [szt.]	Liczba ogólna [szt.]	Długość ogólna [m]	
						$\phi 8$	$\phi 10$
1	10	312	21	1	21		65,52
2	10	242	21	1	21		50,82
3	8	434	9	1	9	39,06	
4	8	366	9	1	9	32,94	
Długość ogólna wg średnic						[m]	72,0 116,3
Masa 1m pręta						[kg]	0,395 0,617
Masa prętów wg średnic						[kg]	28,44 71,78
Masa całkowita						[kg]	100,22

PRZEKRÓJ A-A
Skala 1:25



BETON: C20/25
STAL ZBROJ.: A-IIIIN (RB500W)
OTULINA PRĘTÓW: 2,5cm

UWAGA:

- Wymiary podano w cm.
- Poziom $\pm 0,00$ - 134,30m n.p.m.
- Lokalizacja otworów instalacyjnych wg projektów branżowych.
- Rysunek rozpatrywać razem z rysunkami projektu architektury oraz rysunkami projektów branżowych.
- Warstwy wykończeniowe, izolacje wg projektu architektury.
- Wszystkie wymiary należy sprawdzić w naturze.
- Zabrania się przerywania zbrojenia podłużnego wieńca.
- Wysokość stropu 15cm.
- Ściany działowe oddylatować od stropu.
- Wszystkie różnice projektowe ze stanem istniejącym należy konsultować z projektantem.
- Zachować zakład prętów min. 40 ϕ .
- Zachować wymaganą przepisami średnicę wygięcia prętów.
- Pręty zbrojenia dolnego opierać na podporze na długość min 10 ϕ .
- W przypadku ewentualnych dodatkowych przebiegów w stropie, przecięte pręty zbrojenia przez otwór należy zastąpić dodatkowym zbrojeniem o tej samej powierzchni pola przekroju poprzecznego, co przecięte zbrojenia, umieszczać je max 3cm od krawędzi w rozstawie max 5cm. Dodatkowe zbrojenie zakotwić w stropie na długość min. 40 ϕ .
- Górna powierzchnia stropu +4,01.
- Zamocować projektowany strop wykonując bruzdę głębokości 14 cm, w ścianach w osi 2' i 3'.

LMD-Inwest Łukasz Dymura
ul. Rogali 13/2, 84-200 Wejherowo
tel. 505256154, NIP: 5882088004
email: biuro@LMD-invest.pl

LMD
INVEST

Inwestycja:
ROZBUDOWA, PRZEBUDOWA WRAZ ZE ZMIANĄ SPOSOBU UŻYTKOWANIA BUDYNKU BYŁEJ SZKOŁY PRZEZNACZONEGO NA "EDUKACYJNY INKUBATOR PRZEDSIĘBIORCZOŚCI W ZDZIWOJU NOWYM I ZDZIWOJU STARYM" JAKO SPOŚB NA REWITALIZACJĘ TERENÓW WYSIEDLANYCH PRZEZ NIEMIECKIEGO OKUPANTA W CZASIE II WOJNY ŚWIATOWEJ

Lokalizacja:
dz. nr 129/4, 130; obr. 0051 Zdziwój Nowy
dz. nr 10; obr. 0052 Zdziwój Stary

Faza: PROJEKT WYKONAWCZY

Branża: KONSTRUKCYJNA

Projektował:
MGR INŻ. ŁUKASZ DYMURA

Nr uprawnień:
POM/0125/P00K/11

Data:
01.2018

Podpis:

Opracowała:
INŻ. AGNIESZKA ALABRUDZIŃSKA

Data:
01.2018

Sprawdzał:
MGR INŻ. PIOTR KREFTA

Nr uprawnień:
POM/0116/P00K/08

Data:
01.2018

Podpis:

Temat rysunku:
STROP MONOLITYCZNY ST1.01

Skala:
1:50

Nr rys.:
K-23