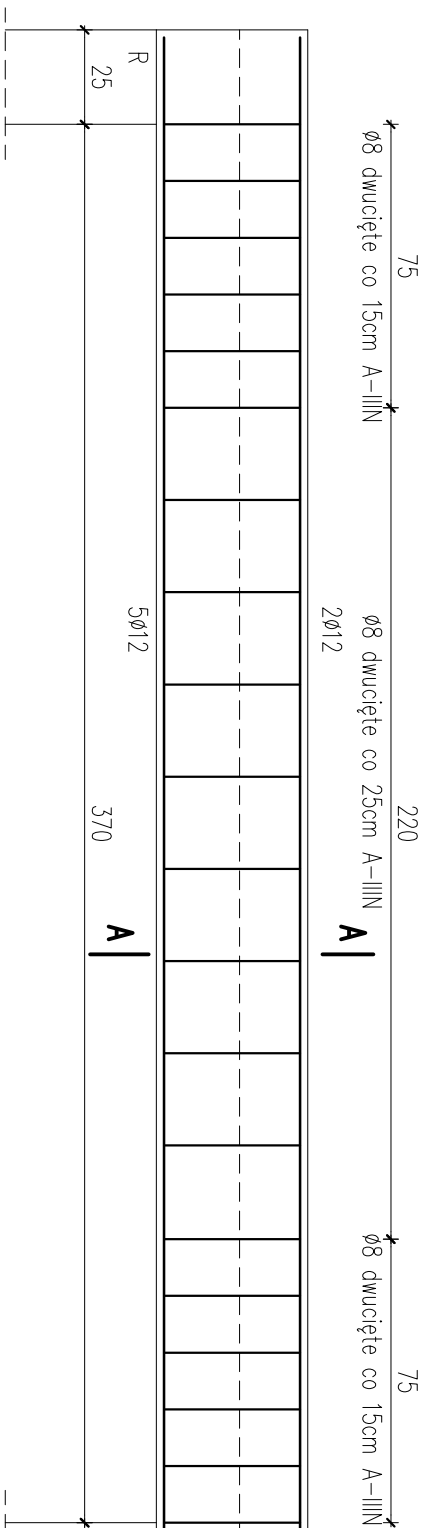


poz. P8

szt.1



1 5 ϕ 12-L=416

2 2 ϕ 12-L=416

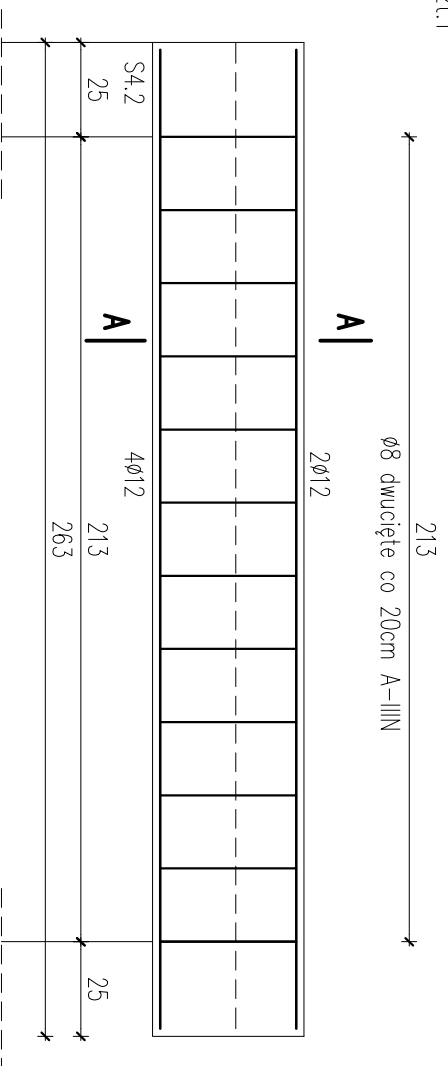
ZESTAWIENIE STALI

Nr pręta	ϕ	Stal	Długość pręta [m]	Liczba prętów		Długość łączna RB500W ϕ 12 [m]
				na 1 poz.	pozycji	
P8						
1	12	RB500W	4,16	5	1	20,80
2	12	RB500W	4,16	2	1	8,32
3	8	RB500W	1,27	20	1	25,40
Razem długość prętów						29,12
Masa jednostkowa						0,395
Masa prętów dla danej średnicy						10,0
Masa łączna						25,9

UWAGA : Sumaryczna długość prętów jest długością rzeczywistą w osi pręta metodą B wg PN-EN ISO 3766:2006.

poz. P9

szt.1



1 2 ϕ 12-L=259

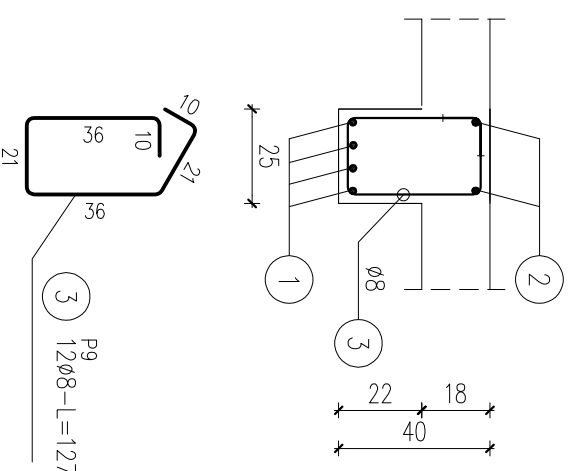
2 4 ϕ 12-L=259

ZESTAWIENIE STALI

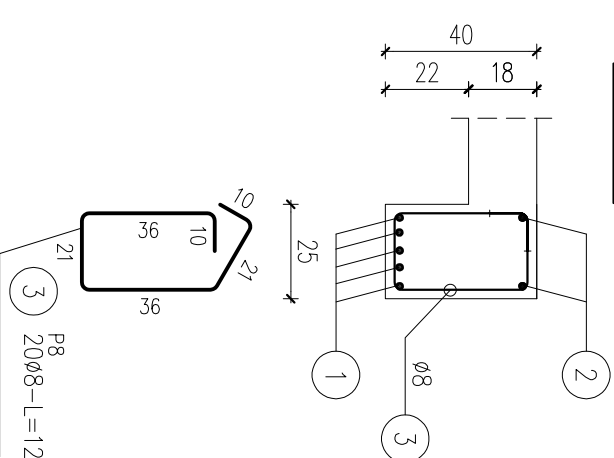
Nr pręta	ϕ	Stal	Długość pręta [m]	Liczba prętów		Długość łączna RB500W ϕ 12 [m]
				na 1 poz.	pozycji	
P9						
1	12	RB500W	2,59	4	1	10,36
2	12	RB500W	2,59	2	1	5,18
3	8	RB500W	1,27	12	1	15,24
Razem długość prętów						15,54
Masa jednostkowa						0,395
Masa prętów dla danej średnicy						6,0
Masa łączna						19,8

UWAGA : Sumaryczna długość prętów jest długością rzeczywistą w osi pręta metodą B wg PN-EN ISO 3766:2006.

A-A 1:20



A-A 1:20



PODCIĄG ŻELBETOWY – P8, P9
SKALA 1:20

BETON KLASY C20/25 (B25)
STAL A-IIIIN (gatunek RB500W)

UWAGI:

1. WYMIARY PODANO W cm, POZIOMY W m.
2. OTULINA 2cm OD KRAWĘDZI PRĘTA.
3. ROZPATRYWAĆ ŁĄCZNIE Z PROJEKTAMI ARCHITEKTONICZNYM I BRANŻOWYM.
4. MIEJSCA STYKÓW PRZERW ROBOCZYCH PRZED DALSZYM BETONOWANIEM OCZYŚCIĆ, ZWILŻYĆ WODĄ, PRZYGOTOWAĆ DO DALSZEGO BETONOWANIA
5. BETON PIELEGNOWAĆ, CHRONIĆ PRZED NADMIERNYM NASŁONECZENIEM LUB MROZEM.
6. PRZED RPZYSTĄPIENIEM DO ROBÓT SPRAWDZIĆ W ODPowiednicH PROJEKTACH ROBÓTY ZWIĄZANE.
7. EWENTUALNE WADY KOORDYNACJI PRZEDSTAWIĆ NADZOROWI AUTORSKIEMU PRZED PRZYSTĄPIENIEM DO ROBÓT.
8. DŁUGOŚCI PRĘTÓW ODGIĘTYCH PODANE SĄ PO ZEWNĘTRZNEJ KRAWĘDZI PRĘTA.
9. PRZED PRZYSTĄPIENIEM DO ZAMÓWIENIA STALI ZBORJENIOWEJ NALEŻY SRPAWDZIĆ ZESTAWIENIE STALI.

PRACOWNIA PROJEKTOWA
AUTOPRIS
ul. Pogodna 9 lok.19, 15-354 Białyok, tel.085 7440474, kom. 501099632 www.autopris.com.pl

PROJEKT: Rewitalizacja części Ostieda Nr 2 w Przasnyszu - CENTRUM AKTYWIZACJI BIZNESU poprzez remont i przebudowę z rozbudową budynku Starostwa Powiatowego w Przasnyszu z dostosowaniem jego części do wspomagania przedsiębiorców i polepszenia obsługi procesów inwestycyjnych wraz z niezbędną infrastrukturą: instalacjami doziemnymi kanalizacji deszczowej, kanalizacji sanitarnej, c.o., wodociągów, elektryczną, elektryczną oświetlenia terenu oraz przebudowa placów utwardzonych i skweru, z zagospodarowaniem terenu (gromki), przewidzianych do realizacji na działkach o nr ew. gr. 16591/3, 16591/4, 16591/5, 16591/6, 16601/1, 16601/2, 1661, 1662 przy ul. Św. Stanisława Kosicki 5 w Przasnyszu.

INWESTOR: STAROSTWO POWIATOWE W PRZASNYSZU
ul. Św. St. Kosicki 5, 06-300 Przasnysz

KONSTRUKCJA mgr inż. Dariusz Kiluk
PDL/0001/POOK/04

DATA NR: RYS
wrzesień 2017 K-55

TYTUŁ RYSUNKU SKALA
P8, P9 – PODCIĄG ŻELBETOWY 1:20