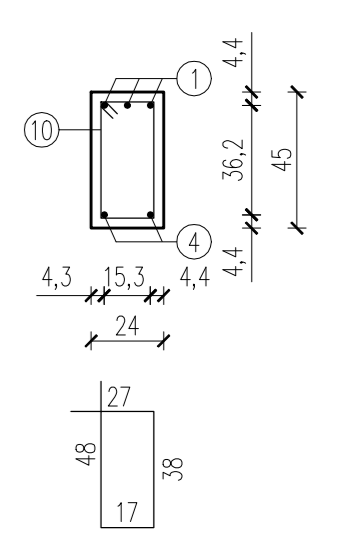


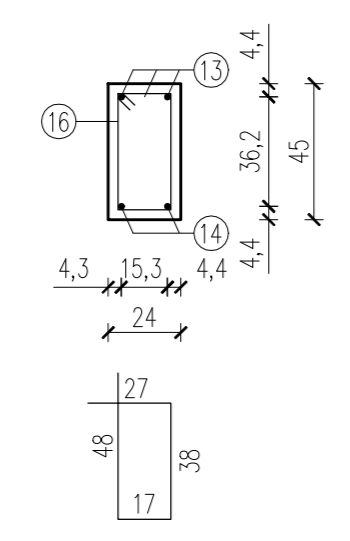
ZESTAWIENIE ZBROJENIA								
Pozycja	Nr pręta	Średnica	Długość pręta	Liczba w elem.	Liczba elem.	Liczba ogólna	Długość ogólna	
							8	16
		[mm]	[cm]	[szt.]	[szt.]	[szt.]	[m]	
B3	1	16	989	3	1	3	0	29,67
	2	16	676	3	1	3	0	20,28
	3	16	640	3	1	3	0	19,2
	4	16	683	2	1	2	0	13,66
	5	16	676	2	1	2	0	13,52
	6	16	764	2	1	2	0	15,28
	7	16	165	3	1	3	0	4,95
	8	16	267	2	1	2	0	5,34
	9	16	267	3	1	3	0	8,01
	10	8	130	165	1	165	214,5	0
B4	11	16	267	2	1	2	0	5,34
	12	16	267	2	1	2	0	5,34
	13	16	313	2	1	2	0	6,26
	14	16	191	2	1	2	0	3,82
	15	8	130	10	1	10	13	0
Długość ogólna wg średnic							[m]	227,50
Masa 1m pręta							[kg]	0,395
Masa prętów wg średnic							[kg]	89,86
Masa całkowita							[kg]	327,62

Przekrój A-A  
Skala 1:25



Nr10 16x98 L=130cm co 12cm

Przekrój B-B  
Skala 1:25



Nr10 10x8 L=130cm co 20cm

- UWAGA:**
- Wymiary podano w [cm].
  - Wszystkie elementy konstrukcyjne (tj. belki, słupy strapy) będące ze sobą powiązane należy rozpatrywać łącznie w celu zapewnienia odpowiednich połączeń.
  - Pręty łączyć na zakład min. 40d.
  - Rozpatrywać z pozostałymi schematami konstrukcyjnymi i projektami branżowymi.
  - Izolację i warstwy wykończeniowe wykonać zgodnie z projektem architektury.
  - Startery (pręty 7, 8, 11 i 12) należy wydot z fundamentem.
  - Zbrojenie belki należy odgiąć w miejscach stosowania prętów do połączeń skrępowanych.

BETON: C20/25  
STAL ZBROJ.: A-IIIIN  
WYMAGANA OTULINA PRĘTÓW – 3cm

<b>LMD-Inwest</b> Lukasz Dymura ul. Rogala 132, 84-200 Wejherowo tel. 502266154, nlp: 588208004 email: biuro@LMD-inwest.pl		
Inwestycja: ROZBUDOWA, PRZEbudowa, WRAZ ZE ZMIANA SPOSOBU UZYTOWNIANIA BUDYNKU BYLEJ SZKOŁY PRZEZNACZONEJ NA EDUKACYJNY IMBIBATOR PRZESIEPICZOSÓ W ZDZIUŁU NOWYM I ZDZIUŁU STARYM JAKO SPOSOB NA REWITALIZACJE TERENÓW WYSEDLANYCH PRZEZ NIEMIECKIEGRUPANTA W CZĘŚCI WOLNY ŚWIATOWEJ		Form: PROJEKT WYKONAWCZY
Lokalizacja: dz. nr 129/4, 130, obr. 0051 Zdziewię Nowy dz. nr 10, obr. 0052 Zdziewię Stary	Branża: KONSTRUKCYJNA	Form: PROJEKT WYKONAWCZY
Projektował: MGR INŻ. LUKASZ DYMURA	Nr uprawnień: POM/0125/P00K/11	Data: 01.2018
Opracowała: INŻ. AGNIESZKA ŁĄGOD	Data: 01.2018	Podpis:
Sprawdził: MGR INŻ. PIOTR KRETA	Nr uprawnień: POM/0116/P00K/08	Data: 01.2018
Temat rysunku: BELKI UKOŚNE POZ. B-3 I B-4	Skala: 1:25	Nr rys: K-61