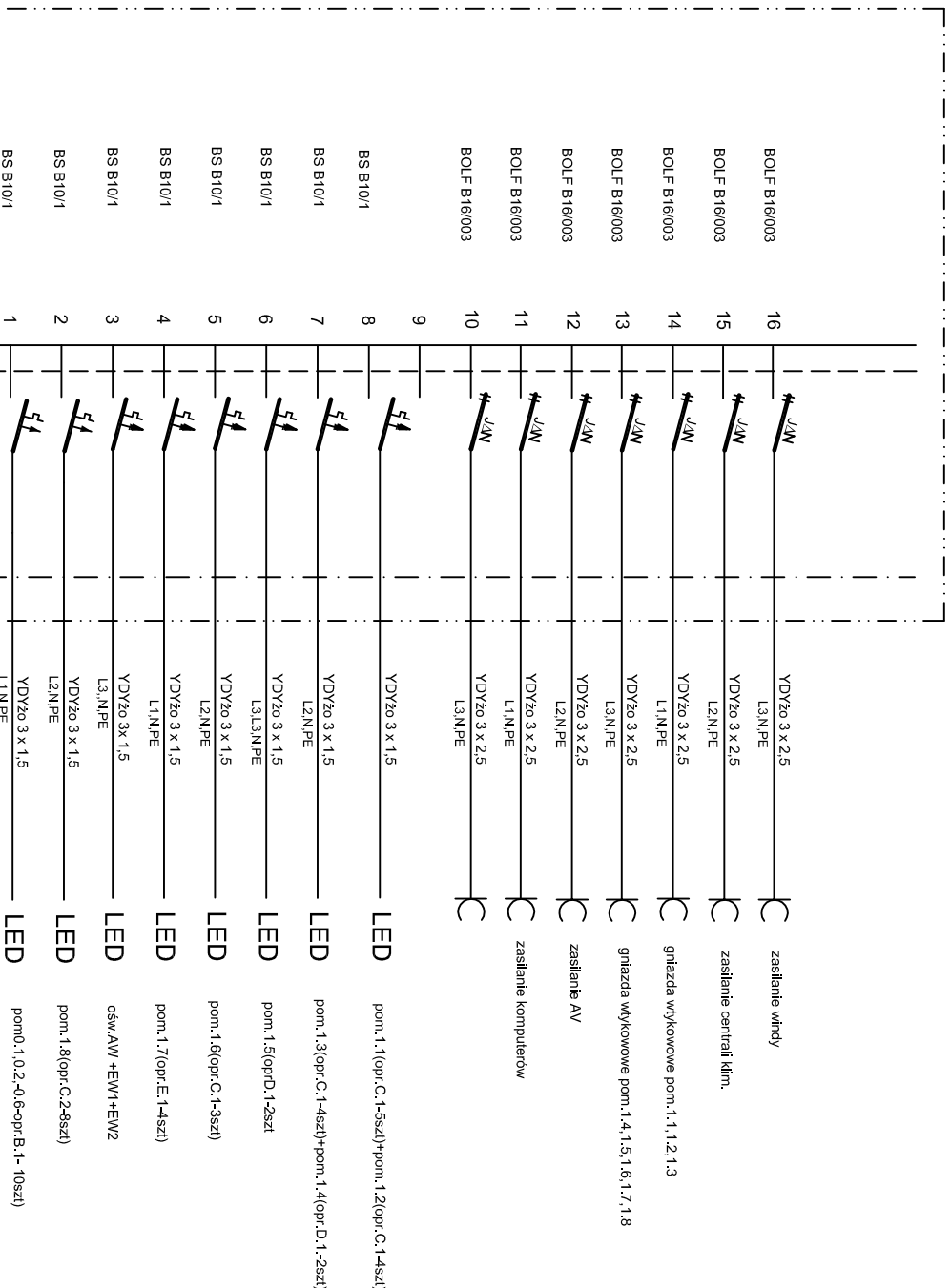


RG2

MODUŁ 2000 typ 2U12

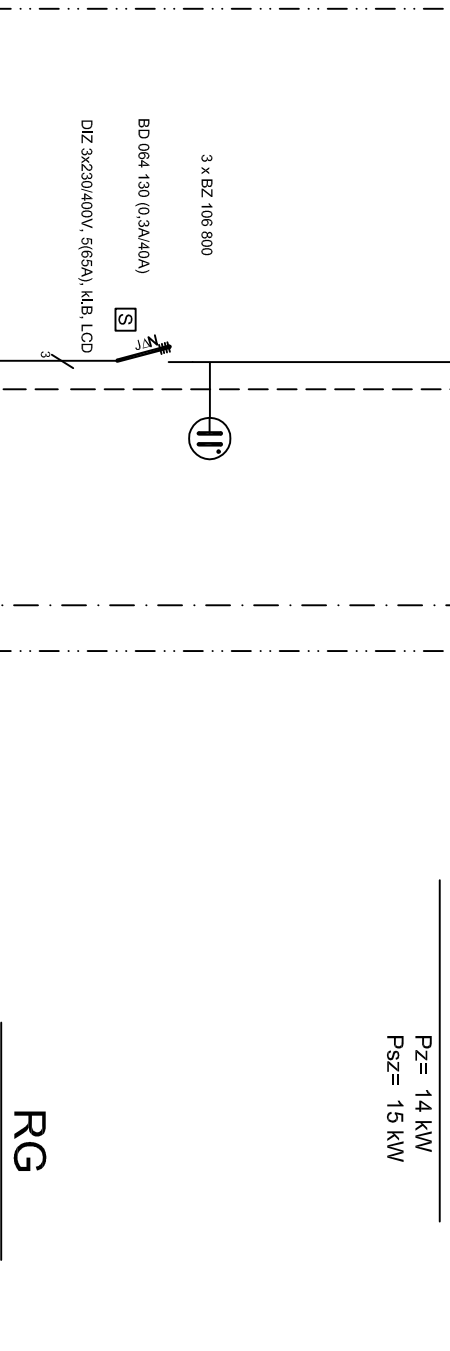
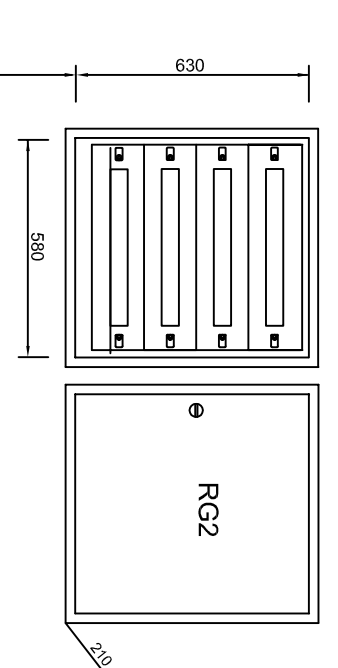


Gniazda wtykowe+ urządzenia

Oświetlenie parter i piętro 1

Pz= 14 kW
PsZ= 15 kW

WNĘKA DLA TABLICZY RG2



RG
(stn. w budynku szkoły)

- UWAGA:**
- SYSTEM OCHRONNY - SZYBKI WYŁĄCZENIE ZASILANIA
 - SIEĆ TYPU TN-S.
 - NAPĘCIE ZASILANIA -400/230V.
 - DRZWI TABLIC ZAMYKANE NA KLUCZ.
 - GWP poż-ISTNIEJĄCY WYŁĄCZNIK PRADU
 - Schemat zasilania przedstawiono na rys. nr E-15

Inwestor: POWIAT PRZASNSYSKI UL. ŚW. STANISŁAWA KOSTKI 5 06-300 PRZASNSYSZ		Jednostka projektowa: PROFIL STUDIO ARCHYTEKTONICZNE REALIZACJA INWESTYCJI	
Temat projektu: „PRZEBUDOWA Z ROZBUDOWĄ MODERNIZACJĄ BUDYNKU SZKOŁY ROLNICZEJ DLA POTRZEB SZKOŁY MUZYCZNEJ I STOPNIA W PRZASNSYSZU”. PROJEKT POD NAZWĄ „WZMOCNIENIE POTENCJAŁU KULTURALNEGO POWIATU PRZASNSYSKIEGO POPRZECZ DOSTOSOWANIE ISTNIEJĄCEGO OBIEKTU SZKOŁY ROLNICZEJ DO NOWYCH FUNKCJI KULTURALNYCH POWIATU, W TYM SZKOŁY MUZYCZNEJ I STOPNIA W PRZASNSYSZU”.		Projektował: Inż. Bolesław Kuslak UPR. BUD 1115/94	
Nazwa rysunku: Schemat Ideowy rozdz. RG2		Sprawdził: mgr inż. Mariusz Szałek UPR. BUD SLK4438/PWOE/13	
stadium PW	nr r/ys. E-04	Skala: 1:1	Rew.: 0
		Specjalność: Elektryczna	Podpis: _____
		Specjalność: Elektryczna	Data: 06.2016
		44-100 Gilwice ul. Lipowa 12	