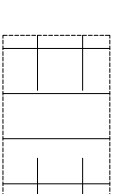
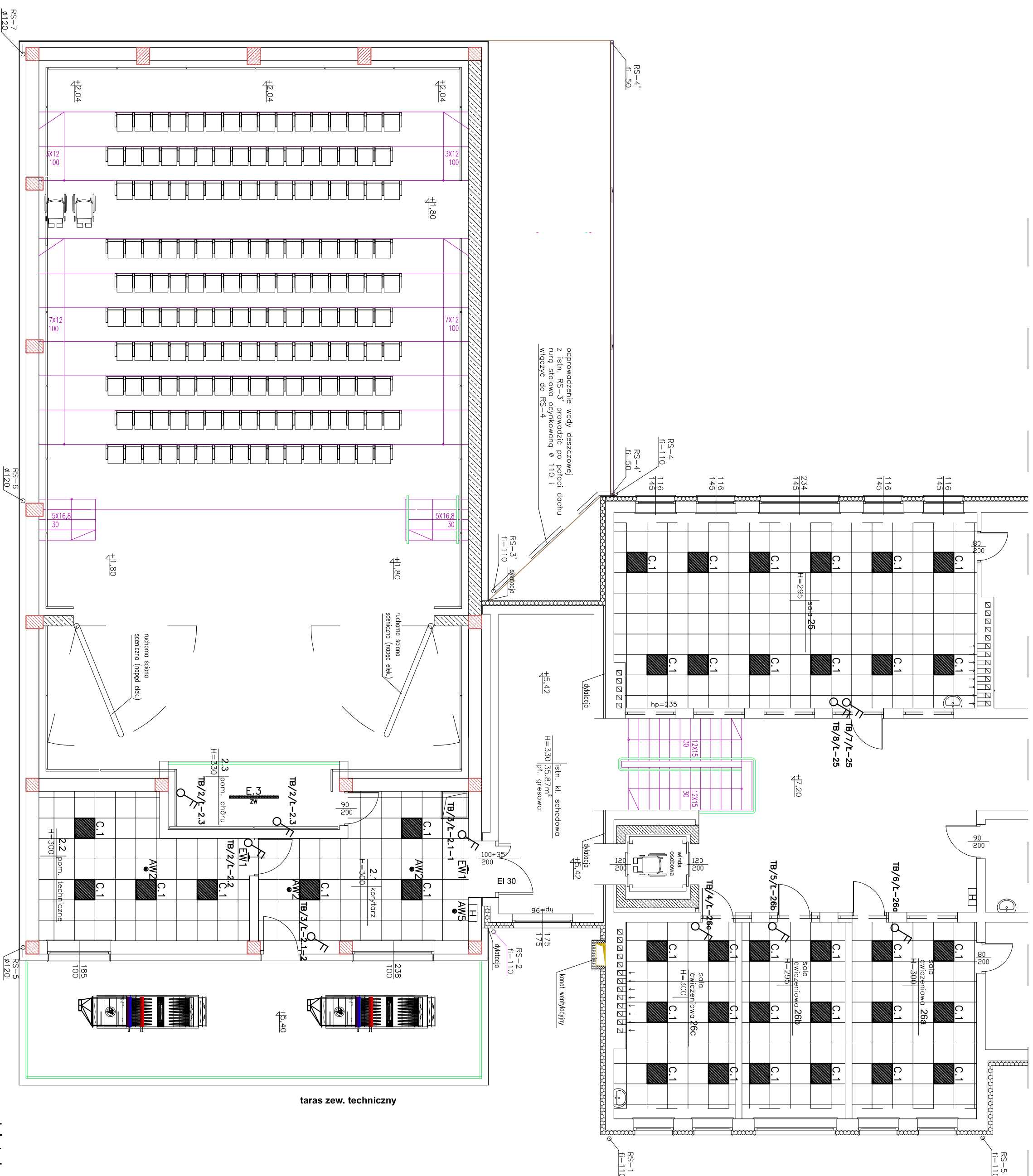


Zestawienie powierzchni użytkowej 2 piętra			
lp.	pomieszczenie	wykonane posadzki	wys. pomieszczenia
2.1.	Korytarz	PCV	3,00
2.2.	pom. Techniczne	PCV	3,00
2.3.	pom. Chłonu	parkiet	3,30
25	sala ćwiczeniowa	grass	2,95
26a	sala ćwiczeniowa	wykład Dywanowa	3,00
26b	sala ćwiczeniowa	wykład Dywanowa	2,95
26c	sala ćwiczeniowa	wykład Dywanowa	3,00
Razem			146,02



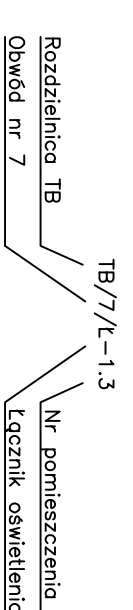
projektemy sufit podwieszany kasetonowy 60x60cm na ruszcie aluminiowym, wysokość zgodnie z oznaczeniem na rysunku



taras zew. techniczny

balustrada z masywnymi centralami wentylacyjnymi

Uwaga:
Oznaczenia opraw oświetleniowych wg wykazu na rys. nr E-11.
Łącznik oświetlenia dwubiegunowy.



Inwestor: POWIAT PRZASNSYNSKI UL. SW. STANISŁAWA KOSTKIS 06-300 PRZASNSYNSZ		Jednostka projektowa: PROFIL STUDIO ARCHYTEKTONICZNE REALIZACJA INWESTYCJI	
Temat projektu: „PRZEBUDOWA I ROZBUDOWA (MODERNIZACJA) BUDYNKU SZKOŁY PRZASNSYNSKI. PROJEKT PODZIAŁU I WYKONCZAJĄCE PODSTROJANIE KULTURALNEGO OBIEKTU SZKOŁY ROLNICZEJ DO NOWYCH FUNKCJI KULTURALNYCH POWIATU, W TYM SZKOŁY MIEZICZNEJ / ISTOPIA W PRZASNSYNSZU...”		Projektował: mgr inż. BOLESŁAW KUSIŃSKI Sprawdził: mgr inż. URBAN SIKORSKI mgr inż. SIKORSKI/PROJEKT/13	
Nazwa rysunku: Rzut piętra 2. Instalacja oświetlenia		Specjalność: Elektryczna Podpis: Elektryczna Data: 06.2016	
Stadium: PW		nr rys.: E-14	
Skala: 1:100		Rok: 0	