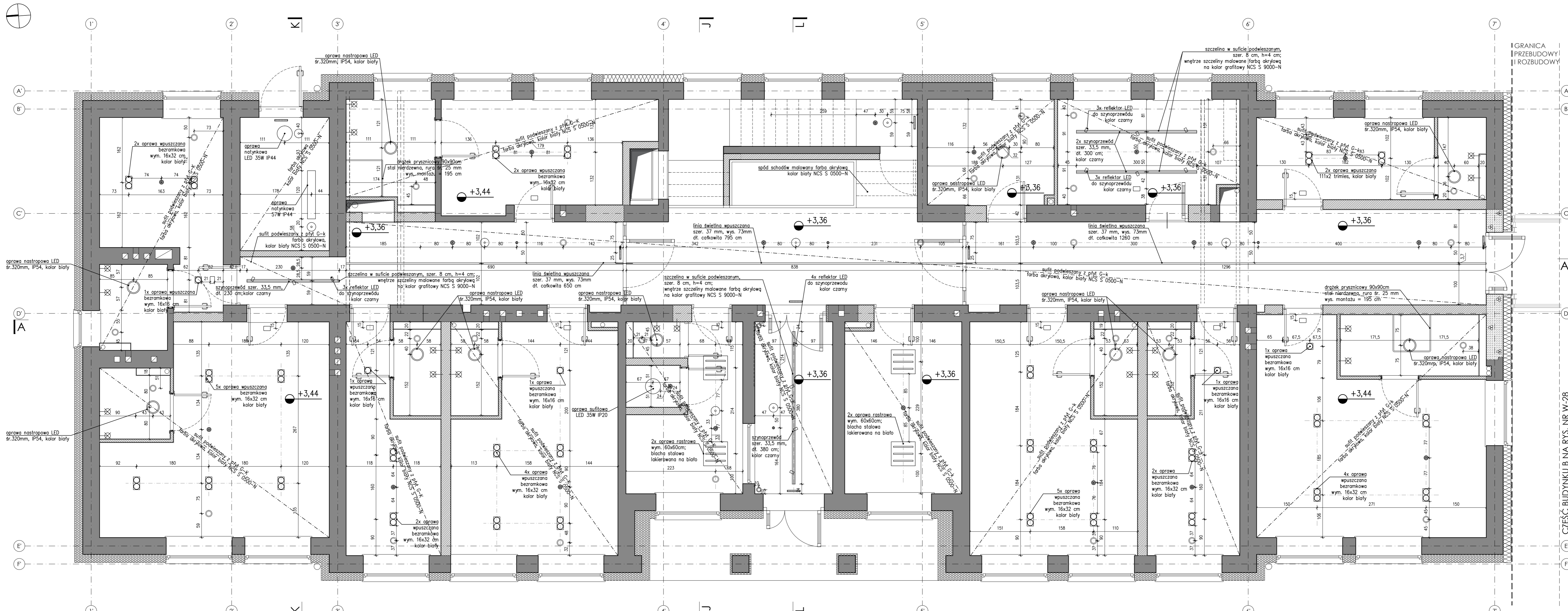


CZEŚĆ BUDYNKU A - PARTER
ODWRÓCONY RZUT SUFITU

SKALA 1:50



- OZNACZENIA GRAFICZNE**
- czujka optyczna dymu, kolor identyczny z kolorem wykończonej powierzchni sufitu
 - oświetlenie cwarcyjne, śr. 202 mm, obudowa z poliwęglanu w kolorze białym
 - czujnik obecności 360°, kolor identyczny z kolorem wykończonej powierzchni sufitu
 - router Wi-Fi dostępowy, kolor identyczny z kolorem wykończonej powierzchni sufitu
 - anemostat, z blachy nierdzewnej lub stalowej ocynkowanej, kolor biały RAL 9003
 - oświetlenie ewakuacyjne; obudowa z poliwęglanu, z kloszem opalizowanym; wym. 325x250x41 mm
 - ⊗ kinkiet łazienkowy IP 44, śr. 6cm, h=70cm; oprawa chromowana, szkło matowe wys. montażu 150 cm (środek oprawy)

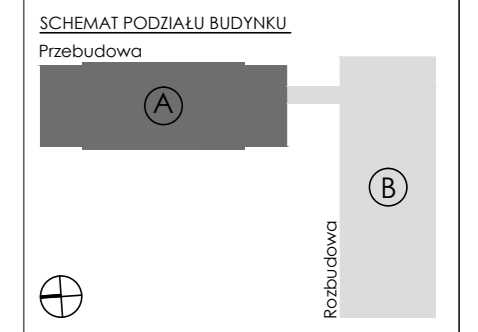
- OZNACZENIA MATERIAŁÓW**
- ŚCIANY ISTNIEJĄCE
 - ▨ BLOCKI GAZOBETONOWE
 - ▨ BLOCKI SILIKATOWE
 - ▨ STYROPIAN / STYRODUR
 - ▨ WELNA MINERALNA

UWAGI SZCZEGÓLNE:

- wszystkie elementy sufitowe wyposażenia wnętrz oraz wykończenia w kolorach stali szarej - od bieli do czerni - chyba, że w dokumentacji wskazano inny kolor danego elementu,
- zastosowane elementy sufitowe (czujki, oprawy oświetlenia podstawowego i awaryjnego, routery Wi-Fi, anemostaty etc.) w kolorze identycznym z kolorem wykończonej powierzchni sufitu,
- średnice anemostatów dobrać do średnic odpowiadających kanałów wentylacyjnych (zgodnie z projektem instalacji sanitarnych),
- wymiarowanie elementów od powierzchni ścian w stanie wykończonym,
- wymiarowanie podano w centymetrach.

UWAGI OGÓLNE:

- jako nadzorna należy traktować branżę architektoniczną,
- rysunki rozpatrywać łącznie,
- projekt należy rozpatrywać całościowo wraz z opisem technicznym i rysunkami branżowymi; wszystkie elementy ujęte w opisie technicznym, a nie ujęte na rysunkach lub odwrotnie należy traktować tak jakby były ujęte w obu częściach dokumentacji projektowej,
- przed przystąpieniem do robót sprawdzić w odpowiednich projektach roboty związane; ewentualne wady koordynacji przedstawić nadzornemu autorskiemu przed przystąpieniem do robót; prowadzenie robót w przypadku stwierdzenia wad koordynacji projektu jest zabronione; w szczególności zabronione jest prowadzenie robót w oparciu o dokumentację jednej branży bez sprawdzenia ich odniesień do architektury,
- do wykonania należy zastosować materiały i wyroby dopuszczone do obratu w stosowaniu w budownictwie na terenie RP i EU,
- całość prac należy wykonać zgodnie z zasadami sztuki budowlanej, obowiązującymi przepisami, normami, BHP i p.p.o.z., obowiązującymi polskimi normami, normami branżowymi, instrukcjami producentów oraz obowiązującymi warunkami wykonania i odbioru robót,
- roboty nieujęte w dokumentacji, a wynikające z technologii budowy, zastosowania materiałów lub montażu urządzeń winny być uwzględnione w kosztorysie ofertowym Wykonawcy; brak ich wyszczególnienia w dokumentacji nie może stanowić podstawy do rozszerzenia finansowych Wykonawcy w stosunku do Inwestora lub Biura Projektów,
- Wykonawca jest zobowiązany do dokonania odbioru robót, na podstawie którego dokonywany będzie zakup określonych ilości materiałów,
- wszystkie materiały i systemy są produktami sugerowanymi i może nastąpić ich zamiana na produkt inny pod warunkiem, że będzie równoważny; równoważny oznacza: taki sam lub lepszy pod względem technicznym, ilościowym, jakościowym i estetycznym,
- wszystkie wymiary, plany i specyfikacje należy sprawdzić przed rozpoczęciem budowy, dokonaniem zamówień, elementami wykończającymi obiekt, w tym elewacje, należy przedstawić w formie prób kolorystyczno-materiałowych do akceptacji Głównego Projektanta w trakcie nadzoru autorskiego,
- jakiegokolwiek wątpliwości lub niejasności należy wyjaśnić z Głównym Projektantem.



PROJEKT WYKONAWCY
Projekt stanowi własność intelektualną firmy: R3D Pracownia Architektoniczna Grzegorz Zieliński. Wszelkie prawa, w tym prawa autorskie, zastrzeżone. Opracowywanie, kopiowanie i wykorzystywanie bez pisemnej zgody pracodawcy zabronione.

PROJEKTANT: mgr inż. arch. Grzegorz Zieliński nr upr. PO/KK/423/2011

SPRAWDZAJĄCY: mgr inż. arch. Patryk Priewski nr upr. PO/KK/287/2009

OPRACOWUJĄCY: mgr inż. arch. Anna Sokalska mgr inż. arch. Joanna Tliaga - Dąbrowska inż. arch. Michał Molewicz mgr inż. arch. Agnieszka Ziółkowska

OBIEKT: ROZBUDOWA, PRZEBUDOWA WRZĄZ ZE ZMIANĄ SPOSOBU UŻYTKOWANIA BUDYNKU BYŁEJ SZKOŁY PRZEZNACZONEGO NA "EDUKACYJNY INKUBATOR PRZEDSIĘBIORCZOŚCI W ZDZIWIJU NOWYM I ZDZIWIJU STARYM" JAKO SPOSOB NA REWITALIZACJĘ TERENU WYŚLADNICH PRZEZ NIEMECKIEGO OKUPANTA W CZASIE II WOJNY ŚWIATOWEJ

LOKALIZACJA: dz. nr 129/4, 130; obr. 0051 Zdzawiz Nowy dz. nr 10; obr. 0052 Zdzawiz Stary gm. Chorzele, powiat Przasnyski

PRZEMIAŁ RYSUNKU: **CZEŚĆ BUDYNKU A PARTER**
ODWRÓCONY RZUT SUFITU

BRANŻA: ARCHITEKTURA SKALA: 1:50
DATA: styczeń 2018 NR RYSUNKU: **W-25**

CZEŚĆ BUDYNKU B NA RYS. NR W-28