

1. Opis przedmiotu zamówienia

Przedmiotem zamówienia jest sporządzenie operatu z określeniem wartości drzew na pniu na działkach 138/3, 136/3, 139/1, 349/7, 92/1, 93/1, 141/1, 140/1, 94/1, 349/8, 142/1 należących do Powiatu Przasnyskiego . Wykonanie pomiaru dokonane zostało w oparciu o szacunek brakarski drzew na pniu. Pomiar wykonywany był po sztucznie w oparciu o wszystkie drzewa jakie rosną na poszczególnych działkach , w jednym przypadku na działce 141/1 z powodu ujednolicenia drzewostanu na całej powierzchni działki wykonano powierzchnię próbną.

2. Szczegółowy opis działka nr. 136/3

Działka o powierzchni 0,0915 ha porośnięta jest w 100% samosiewem czeremchy amerykańskiej o wysokości 2-3 m –bez żadnej wartości użytkowej w załączeniu poniżej 2 szt. zdjęć przedmiotowej działki.





Na działce nie występują drzewa

Nr działki	Gatunek	Sortyment	Masa
136/3			0

3. Działka nr. 138/3

Działka leśna o powierzchni 0,0546 ha na której rośnie 7 szt. Sosny pospolitej o wysokości 9 m, w wieku około 40 lat, o pierśnicach od 13 do 23 cm z gęstym podszyciem z czeremchy amerykańskiej punktowo dąb podrostowy o wysokości 3 m (bez wartości użytkowej)



Wartość drewna

Nr działki	Gatunek	Sortyment	Masa
138/3	SO	S2a	1

4. Działka 139/1

Działka leśna o powierzchni 0,0430 ha ,o wysokości 8 m, w wieku około 25-30 lat ,o pierśnicach od 8 do 23 cm w ilości 106 szt oraz brzoza w ilości 10 szt. oraz miejscowo czeremcha w ilości 2 szt zadrzewienie 1,1.





Wartość drewna

Nr działki	Gatunek	Sortyment	Masa
139/1	BRZ	S4	1
139/1	SO	S2a	4

5. Działka nr. 140/1

Działka leśna o powierzchni 0,5502 ha porośnięta Sosną pospolitą od północnej części o wysokości 14,15 m, w wieku około 45 lat ,o pierśnicach od 8 do 37 cm w ilości 159 szt oraz brzoza w ilości 338 szt. o średnicach od 8 do 39cm, wysokości 14-15 m , miejscowo występuje świerk pospolity w ilości 21 szt o wysokości ok. 6 m i pierśnicy 7-11cm. Zadrzewienie w sośnie 0,8 , w części z brzozą 0,5.





Wartość drewna

Nr działki	Gatunek	Sortyment	Masa
140/1	BRZ	S2a	30
140/1	BRZ	S4	4
140/1	SO	S2a	24
140/1	SO	S2b	3
140/1	ŚW	S4	1

6. Działka nr. 141/1

Działka leśna o powierzchni 1,0123 ha porośnięta Sosną pospolitą o wysokości 17,16,15 m, w wieku około 40 lat o pierśnicach od 8 do 30 cm . Na całej powierzchni występuje 100% w jednolitym układzie oraz zadrzewieniu 1.0

Pomiaru dokonano za pomocą powierzchni próbnej dla reprezentatywnego drzewostanu w wielkości 30/22m



Wartość drewna na pniu

Nr działki	Gatunek	Sortyment	Masa
141/1	SO	S2a	152
141/1	SO	S4	32

7. Działka nr. 142/1

Działka leśna o powierzchni 0,0500 ha porośnięta sosną pospolita oraz brzozą w ramach sukcesji naturalnej, drzewno o niskiej jakości technicznej oraz niskiej wartości .



Wartość drewna na pniu

Nr działki	Gatunek	Sortyment	Masa
142/1	BRZ	S2a	8
142/1	CZA	S4	2
142/1	SO	S2a	6

7. Działka nr 349/8

Działka o powierzchni 0,1768 ha porośnięta nieregularnie gatunkami liściastymi (brzoza, lipa, topola osika) w wieku około 40 lat zadrzewieniu 0,5 pierśnice od 8-18 oraz od 20 – 40, wysokość drzewa o pierśnicy do 20cm o wysokości 8-9 m o pierśnicy od 22 do 45 o wysokości 12-15 m zadrzewienie powstałe w skutek sukcesji naturalnej.



Wartość drewna na pniu

Nr działki	Gatunek	Sortyment	Masa
349/8	BRZ	S4	1
349/8	LP	S4	1
349/8	OS	S4	7

8. Działka nr. 349/7

Działka o powierzchni 0,1587 ha porośnięta nieregularnie gatunkami liściastymi (brzoza, lipa, topola osika, olcha, klon, jesion) w wieku około 40 lat zadrzewieniu 0,4 wysokość drzewa o pierśnicy do 20cm o wysokości 7-8 m o pierśnicy od 22 do 45 o wysokości 11-12 m zadrzewienie powstałe w skutek sukcesji naturalnej.

Wartość drewna na pniu

Nr działki	Gatunek	Sortyment	Masa
349/7	BRZ	S4	1
349/7	BRZ	WCO 2 kl.gr.	1
349/7	OL	S2a	9
349/7	OL	S4	2
349/7	OL	WCO 2 kl.gr.	1
349/7	OS	S4	6

9. Działka nr. 94/1

Działka o powierzchni 0,2796 ha porośnięta nieregularnie gatunkami liściastymi (brzoza, lipa, topola osika, olcha, klon, jesion) w wieku około 35 lat zadrzewieniu 0,6 wysokość drzew 11-12 m zadrzewienie powstałe w skutek sukcesji naturalnej.

Wartość drzew na pniu

Nr działki	Gatunek	Sortyment	Masa
94/1	BRZ	S2a	10
94/1	OL	S2a	8
94/1	OS	S2a	8

10.Działka nr. 93/1

Działka o powierzchni 0,0320 ha w części północnej porośnięta nieregularnie gatunkami liściastymi (olchą i brzozą) w wieku około 45 lat zadrzewieniu 0,5 wysokość drzew 11-12 m zadrzewienie powstałe w skutek sukcesji naturalnej. W pozostałej części działki nieużytek z początkową sukcesją naturalną



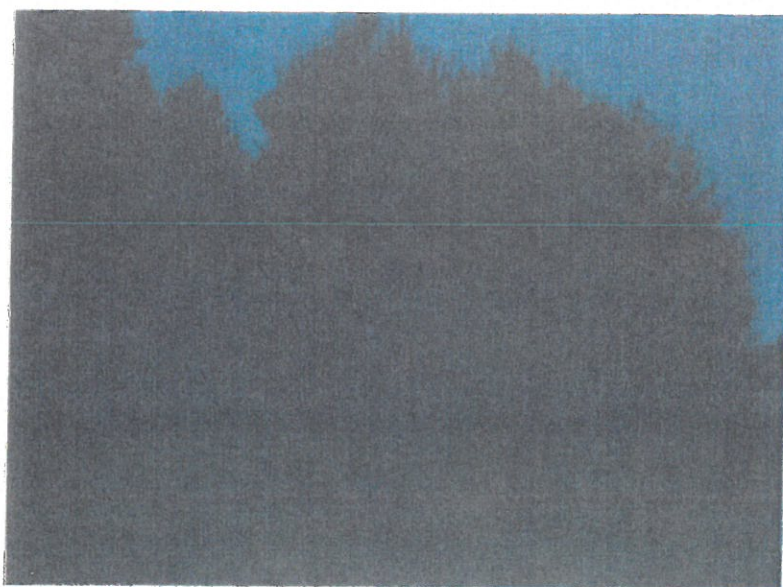
Nr działki	Gatunek	Sortyment	Masa
93/1	OL	S2a	3
93/1	OL	S4	4
93/1	OL	WCO 1 kl.gr.	1
93/1	OL	WCO 2 kl.gr.	3

Pozostała część działki nieużytek poniżej zdjęcie działki 93/1



11. Działka nr. 92/1

Działka o powierzchni 0,1002 ha porośnięta nieregularnie gatunkami liściastymi (olchą, topolą i brzozą) w wieku około 25 lat zadrzewieniu 0,6 wysokość drzew 9-10m zadrzewienie powstałe w skutek sukcesji naturalnej. W pozostałej części działki nieużytek z początkową sukcesją naturalną



Wartość drzew na pniu

Nr działki	Gatunek	Sortyment	Masa
92/1	BRZ	S2a	5
92/1	BRZ	S4	1
92/1	BRZ	WCO 1 kl.gr.	3
92/1	BRZ	WCO 2 kl.gr.	2
92/1	OL	S2a	5
92/1	OL	S4	1
92/1	OS	S2a	4
92/1	OŚ	S4	1