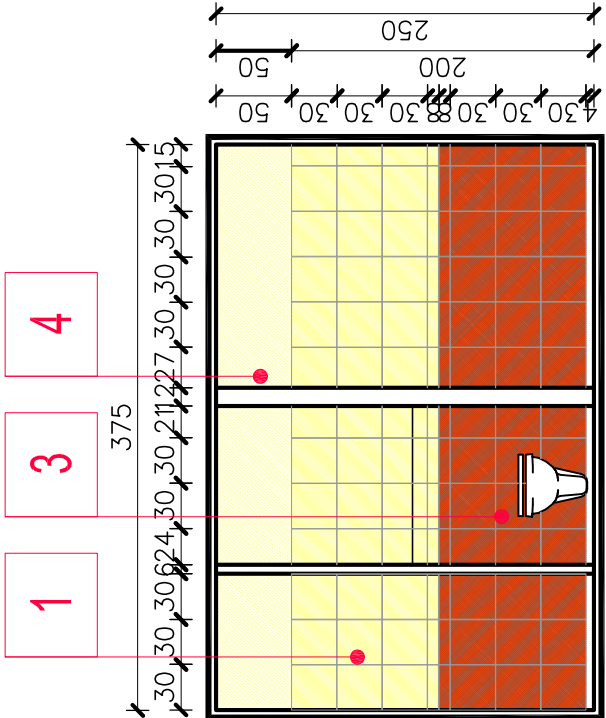
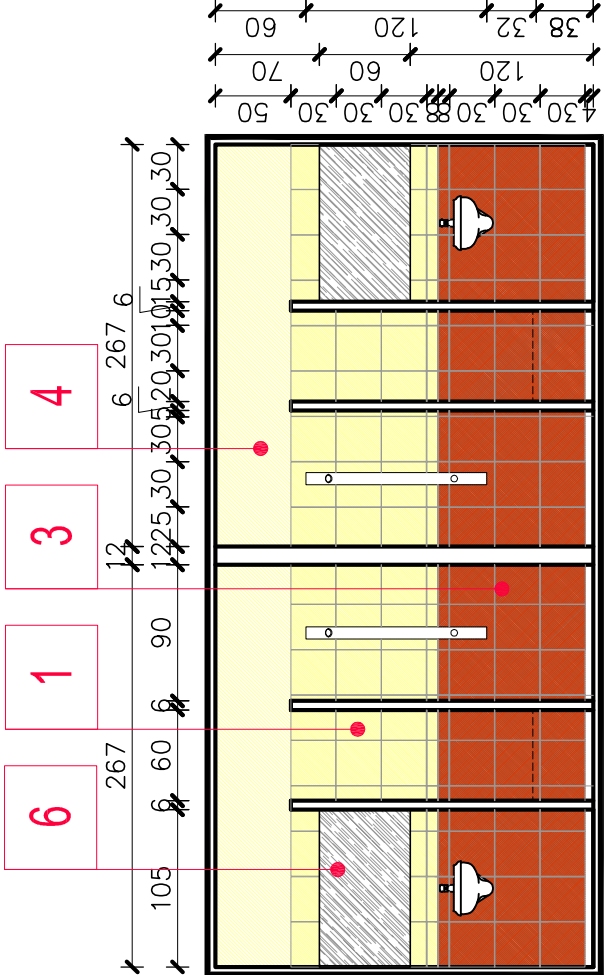


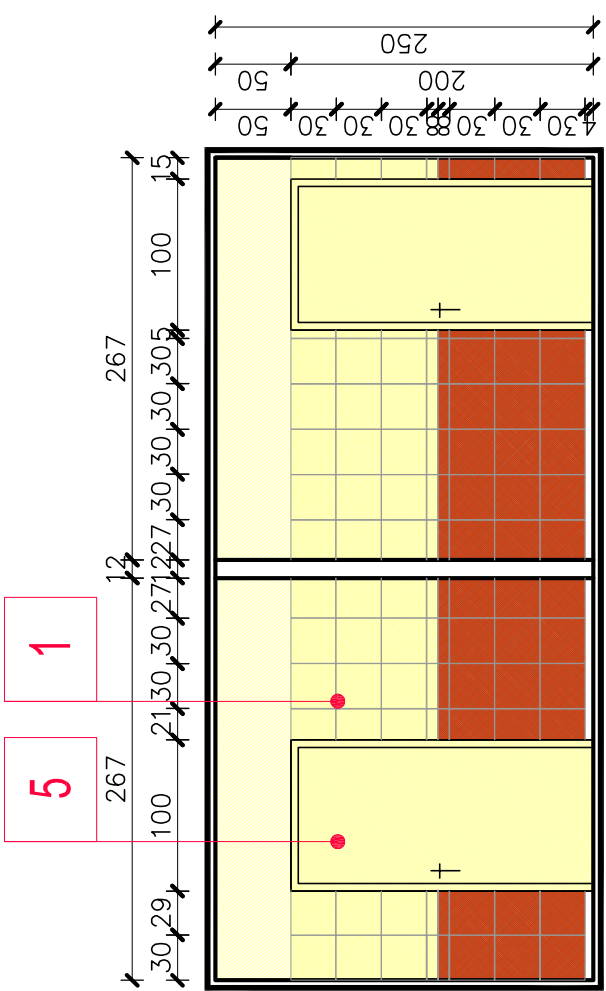
ROZWINIĘCIE C-C



ROZWINIĘCIE D-D



ROZWINIĘCIE B-B



ROZWINIĘCIE A-A

LEGENDA

- 1

Płyty gresowe 30x30 cm OPOCZNO np. GRES HYPERION H4 BEŻ wym. 30x30cm klasa poslizgowości (R9)
- 2

Płyty gresowe 30x30 cm OPOCZNO np. GRES HYPERION H6 TERAKOTA wym. 30x30cm klasa poslizgowości (R11)
- 3

Płyty gresowe 30x30 cm np. Gres Hyperion H6-R9 kol. terakota naturalny polerowany
- 4

Ściana tynkowana malowana kol. 32137 wg kolornika STO
- 5

Drzwi okleinowe np. Pol-Skone kol. klon
- 6

Lustro 60x105cm
1. kosz dla śmieci

2. pojemnik na ręczniki papierowe

3. pojemnik na papier toaletowy

4. suszarka do rąk

5. pojemnik na mydło

6. umywalka na postumencie NOVA TOP KOŁO

7. miska ustępowa wisząca KOŁO

SZATNIA I UMYWALNIA PERSONELU
SKALA 1:50

ARCHITEKTONICZNE PRZEDSIĘBIORSTWO USŁUGOWO - HANDLOWE BUDOWNICTWA AUTORSKA PRACOWNIA PROJEKTOWA - 31-072 KRAKÓW UL. WIELOPOLE 18b TEL. 422-55-70, 422-54-37

INWESTOR POWIAT PRZASNYSKI UL. ŚW. ST. KOSTKI 5 06-300 PRZASNYSZ

OBIEKT KRYTA UMYWALNIA Z ZAPLECZEM BAZEN REKREACYJNY Z ZAPLECZEM SOCJALNO-SZATNIOWYM WRAZ Z ZAGOSPODAROWANIEM TERENOWO-ROZWIĄZANIEM WYKONANIE PRAC W ZAKRESIE PRACOWNIOWO-PROJEKTOWYCH NA ODDALCIE NR EWD. 1080/3 I 1080/4 PRZY UL. SZCZOLNEJ W CHODZIELE

TREŚĆ RYSUNKU Szatnia i umywalnia personelu

FUNKCJA	NAZWISKO	NR UPRAW.	PODPIS
Gen. Projektant	M. KASZUBA	97 / 65	
Projektował	M. KASZUBA	MPOL 029/2004	
Opracował	M. KASZUBA		
Sprawił	M. KASZUBA	MPOL 019/2003	
Branoza	ARCHITEKTURA		

Stadium

Projekt wykonawczy

Wrzesień 2010

Nr rysunku

1:50

AWb-19

